

**Ersatzteilliste**

**Spare parts list**

**Liste de pièces de rechange**

**Lista de piezas de recambio**

**Listino per pezzi di ricambio**

**Reservdelskatalog**

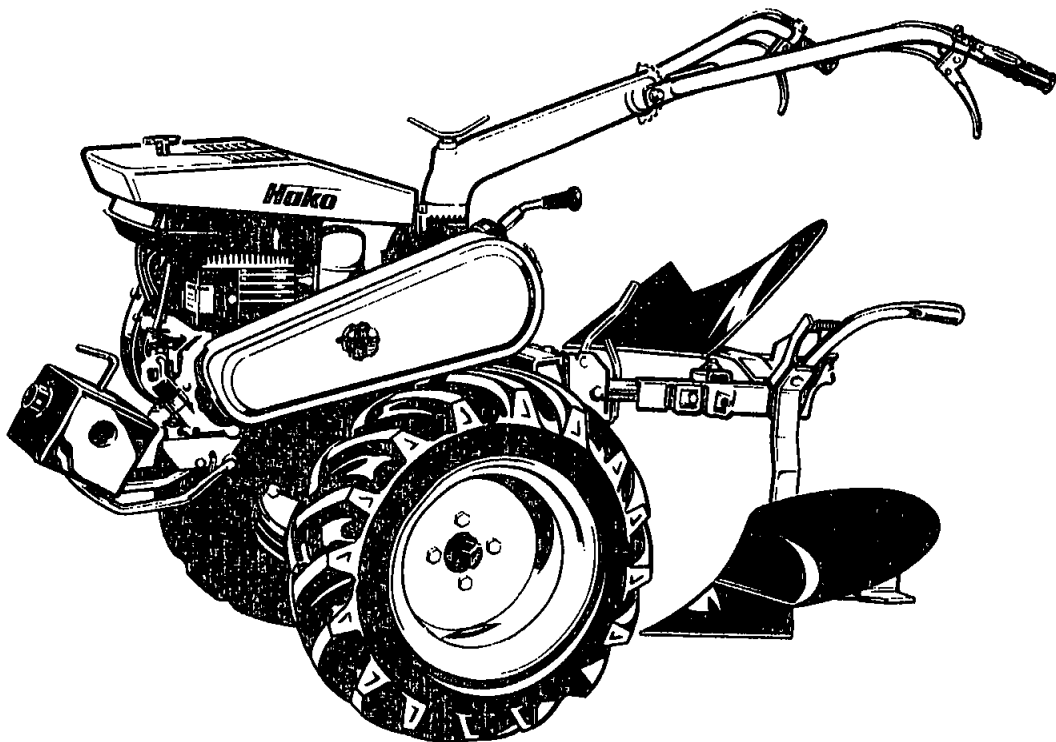
**Hakone**

**KUD-BELEGEEXEMPLAR**

S11

S. 77

**Hakorette 200 (5022)**



## Bestellbedingungen

**Bestellen Sie Ersatzteile grundsätzlich bei Ihrem Hako-Werkstützpunkt und machen Sie folgende Angaben:**

1. Geratetype, Motor- und Geratenummer
2. Genaue Bezeichnung des gewünschten Teiles sowie **Bestell- und Lagernummer**. Keine Bildnummer angeben
3. Art des Versandes z. B. Post, Fracht oder Express.
4. Genaue Anschrift mit Postleitzahl, bei Bahnversand Stationsbezeichnung.
5. In Zweifelsfällen Muster einsenden, Lieferschein oder Begleitschreiben begeben
6. Rückgabe der Musterteile erfolgt nur, wenn ausdrücklich verlangt

**Verwenden Sie nur Original-Hako-Ersatzteile!**

**Spare parts orders should be sent to your Hako agency. When ordering spare parts please state the following:**

- 1) Type of machine, Serial Number of machine and engine.
- 2) Exact designation of the required spare part as well as **order and stock number**, but without picture number.
- 3) Mode of transport - post, railway etc
- 4) Correct and full address, in case of transport by railway indicate name of station
- 5) In case of doubt please send the defective part as sample together with a delivery sheet or a letter
- 6) The sample will be scrapped if not informed otherwise

**Please use original Hako-spare parts only**

**Veillez commander les pièces de rechange chez votre agence Hako. En commandant des pièces il faut indiquer les détails suivants:**

- 1) Type de machine, No. de moteur et de série.
- 2) Designation exacte de la pièce demandée ainsi que les **numéros de commande et de casier**, mais ne pas les numéros des illustrations.
- 3) Mode de transport - par poste, chemin de fer etc
- 4) Adresse correcte et complète, en cas de transport par chemin de fer, station.
- 5) En cas de doute, veuillez envoyer la pièce defectueuse comme échantillon, en ajoutant un bon de livraison ou une lettre
- 6) Retour de l'échantillon sera seulement effectué sur demande

**Utilisez seulement des pièces de rechange originaux Hako svp.**

**Envien sus pedidos por piezas de recambio siempre a su representante Hako indicando los siguientes detalles.**

1. tipo de la máquina, número de la máquina y del motor,
2. descripción exacta del recambio necesitado, tanto como su **número de registro y almacenaje**. No indiquen el número de la ilustración.
3. modo de transporte: p. ej. por correo, ferrocarril, expreso etc.
4. dirección exacta y completa, y para envíos por ferrocarril indiquen también el nombre de la correspondiente estación.
5. si no pueden describir exactamente la pieza de recambio, envíen por favor la respectiva pieza como muestra sin valor y al mismo tiempo un aviso ó una carta.
6. las muestras serán devueltas solamente si lo exigen los clientes.

**las muestras enviadas de todas formas han de ser recambios originales tipo Hako.**

**Acquistate i pezzi ricambi presso il Servizio Assistenza Hako precisando i seguenti dati**

1. Tipo della macchina, matricola telaio e motore
2. Descrizione esatta del pezzo desiderato e del **relativo numero d'ordine**. Non indicare il numero dell'illustrazione.
3. Modalità di spedizione - ad esempio Posta, corriere o Ferrovia
4. Indirizzo esatto con codice postale - per spedizioni per Ferrovia indicare la stazione
5. Nell'incertezza, inviare il campione accompagnato da una bolletta o da una lettera
6. Il pezzo campione viene restituito solo se espressamente richiesto.

**Usate solo pezzi ricambi originali Hako!**

**Reservdelar torde alltid beställas hos Er Hako-agent, varvid följande uppgifter skall lämnas:**

- 1) Namn och typbeteckning av maskinen Ser. Nr. av maskin och motor
- 2) Noggrann beteckning av önskad reservdel, såsom **beställnings- och lagernummer** - angiv ej bildens nummer -
- 3) Angiv försändelsesättet (post-järnväg, etc.)
- 4) Angiv adressen - vid järnvägstransport skall järnvägsstationens namn utsättas
- 5) I tveifelsfall sänd prov och bifoga leveranssedel eller brev
- 6) Prov lämnas tillbaka endast på begäran

**Använd uteslutande Hako-originalreservdelar.**

Inhalt	Seite
Motor .....	3
Motor .....	5
Motor .....	7
Motor .....	9
Ölbadluftfilter - Vergaser .....	11
Kraftstoffanlage .....	13
Reversierstarter .....	15
Verkleidung - Geräteträger - Motorsockel .....	17
Keilriemenantrieb .....	19
Bedienungsholm .....	21
Getriebe .....	23
Getriebe .....	25
Getriebe .....	27
Hackausrüstung 1335, Frontgewichtshalter 3429, Radnabe 3122 .....	29

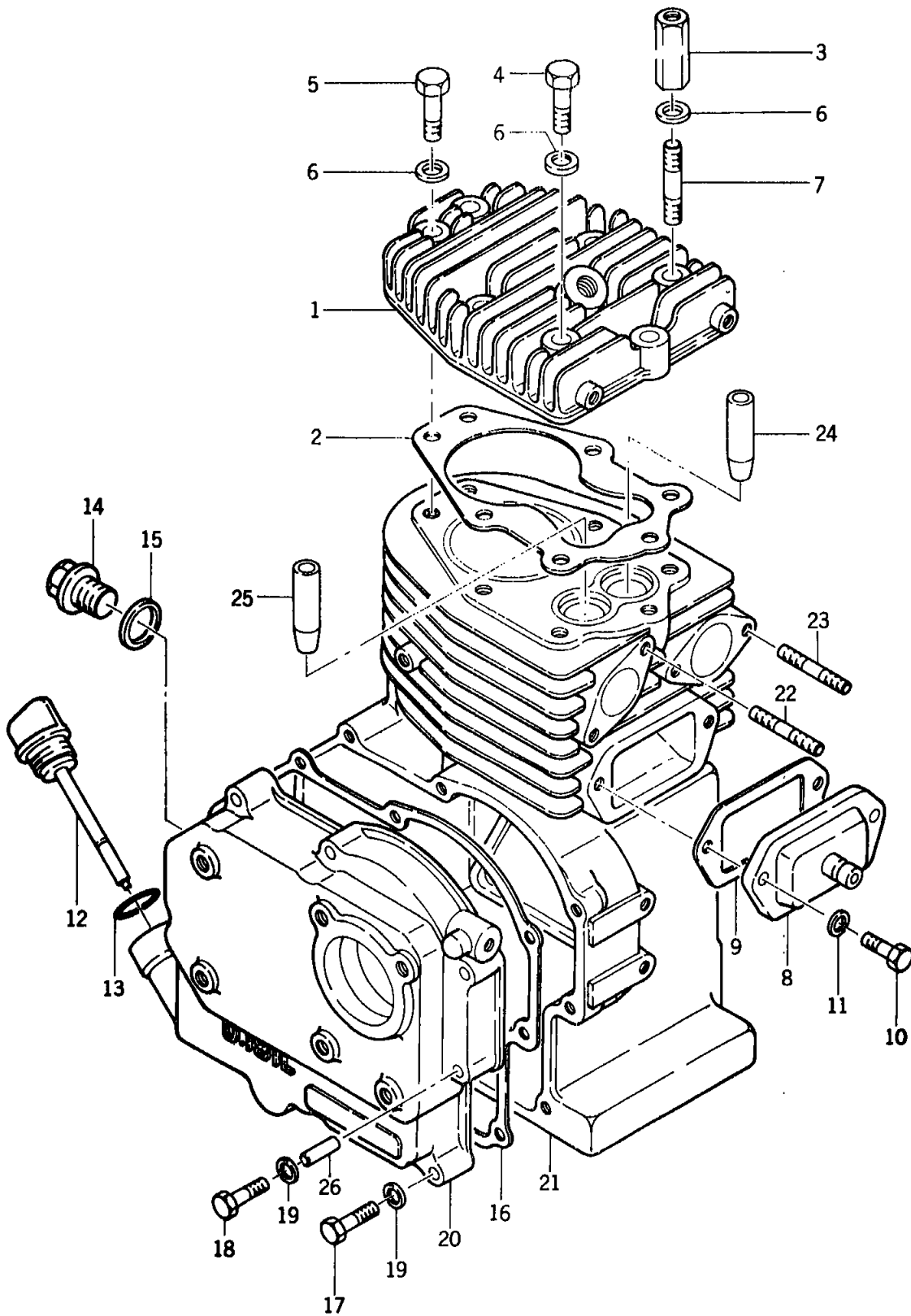


Bild Nr.	Best.- Nr.	Stück	Teilbezeichnung	
o.B.	61-025	1	Motor Typ KF 52	
1	71-064	1	Zylinderkopf	
2	69-427	1	Dichtung	
3	69-428	2	Sondermutter	
5	69-429	5	Zylinderkopfschraube	
6	05-376	7	Scheibe A 10,5	DIN 125
7	69-430	2	Stiftschraube	
8	69-431	1	Deckel	
9	69-432	1	Dichtung	
10	10-450	2	6-kt-Schraube M 6x12	DIN 933
11	05-340	2	Federring B 6	DIN 127
12	69-433	1	Ölmeßstab	
13	69-434	1	Dichtring	
14	69-435	1	Verschlussschraube	
15	69-436	11	Dichtring	
16	69-437	1	Dichtung	
17	05-329	6	6-kt-Schraube M 6x35	DIN 933
18	10-686	2	6-kt-Schraube M 6x45	DIN 931
19	05-340	8	Federring B 6	DIN 127
20	71-065	1	Gehäusedeckel	
21	61-026	1	Zylindergehäuse	
22	05-405	2	Stiftschraube M 8x20	DIN 835
23	02-479	2	Stiftschraube M 6x25	DIN 835
24	69-438	1	Einlaßventilbuchse	
25	69-439	1	Auslaßventilbuchse	
26	69-440	1	Zylinderstift 10x12	
o. B.	50-629	1	Schlauchklemme	
o. B.	25-049	1	Schlauch	

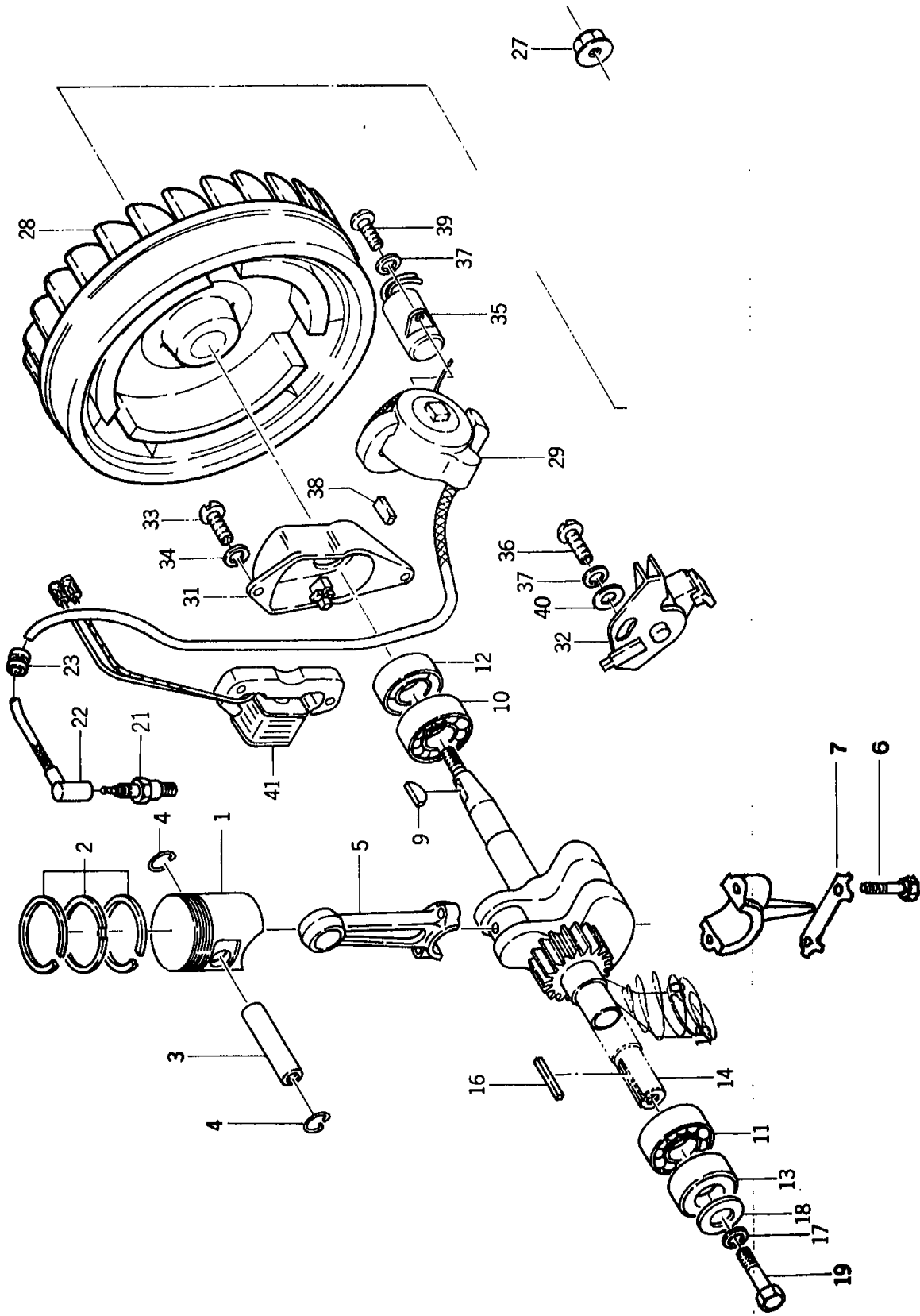


Bild- Nr.	Best.- Nr.	Stück	Teilbezeichnung	
1	71-066	1	Kolben	
2	71-067	1	Satz Kolbenringe	
3	69-441	1	Kolbenbolzen	
4	69-442	2	Spannring	
5	71-068	1	Pleuelstange	
6	69-443	2	Bolzen	
7	69-444	1	Lochplatte	
9	69-445	1	Scheibenfeder	
10	05-239	1	Kugellager 6305	DIN 625
11	05-228	1	Kugellager 6205	DIN 625
12	69-446	1	Dichtring	
13	69-447	1	Dichtring	
14	71-069	1	<i>Welle überbel welle mit Ritzel</i>	
16	69-448	1	Paßfeder	
17	05-341	1	Federring B 8	DIN 127
18	04-290	1	Scheibe B 8,4	DIN 9021
19	05-310	1	6-kt-Schraube M 8x25	DIN 933
21	69-449	1	Zündkerze	
22	69-450	1	Zündkerzenstecker	
23	69-451	1	Kabelmuffe	
27	69-452	1	Sondermutter	
o.B.	71-070	1	Schwungradmagnetzündler, kpl.	
28	71-071	1	Schwungrad	
29	71-072	1	Zündanker	
31	69-453	1	Kappe	
32	69-454	1	Kontaktsatz	
33	13-236	2	Schraube M 4x10	DIN 84
34	15-424	2	Federring B 4	DIN 127
35	69-455	1	Kondensator	
36	13-236	2	Schraube M 4x10	DIN 84
37	15-424	2	Federring B 4	DIN 127
38	69-456	1	Ölfilz	
39	05-354	1	Schraube M 5x20	
40	05-371	1	Scheibe A 4	DIN 125
41	71-073	1	Lichtspule	

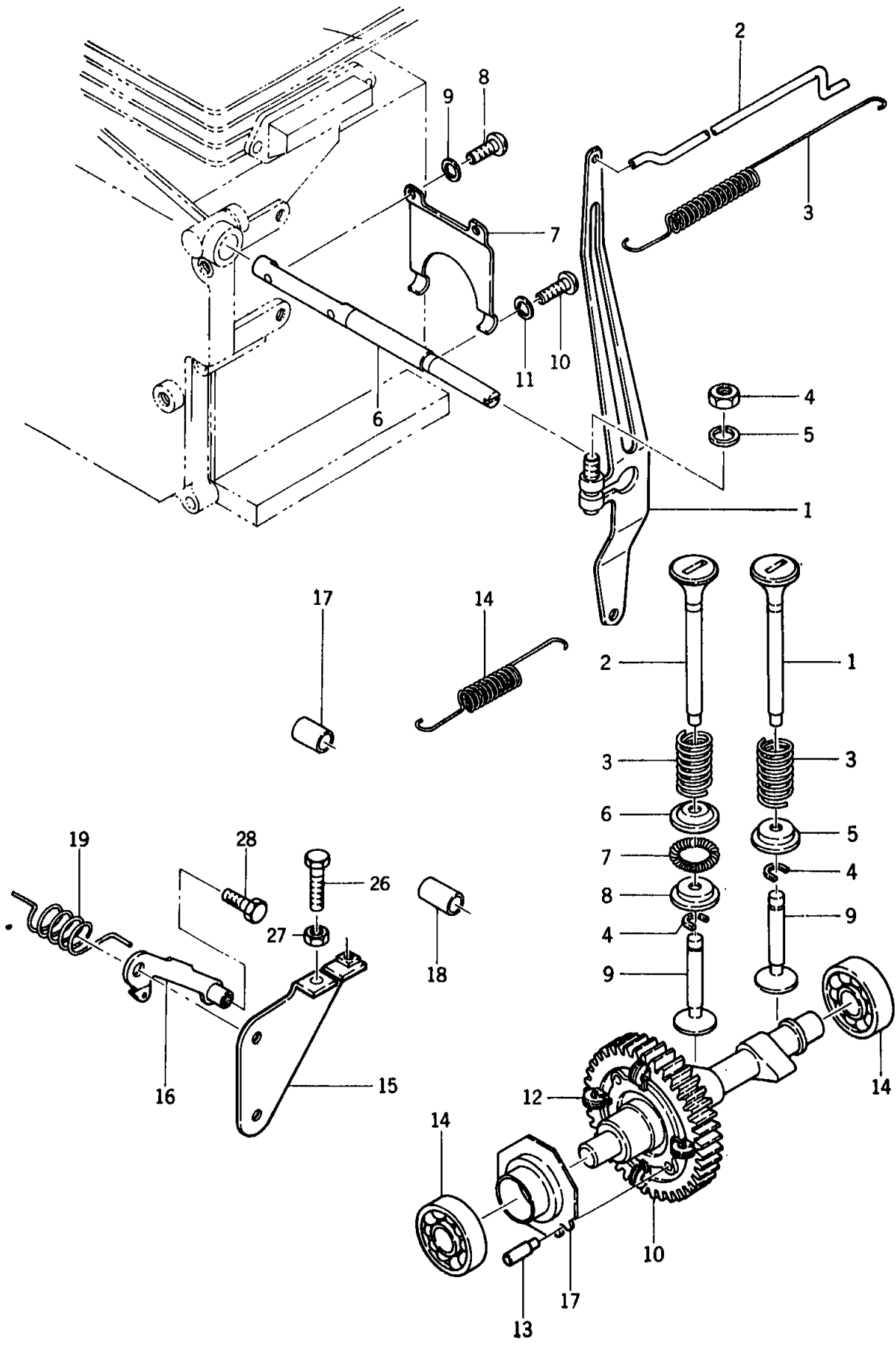




Bild-Nr.	Best.-Nr.	Stück	Teilbezeichnung	
1	69-457	1	Schaltarm	
2	69-458	1	Schaltstange	
3	69-459	1	Zugfeder	
4	05-333	1	6-kt-Mutter M 6	DIN 934
5	05-340	1	Federring B 6	DIN 127
6	69-460	1	Schaltwelle	
7	69-501	1	Klappe	
8	04-493	2	Zylinderschraube M 4x6	DIN 84
9	15-424	2	Federring B 4	DIN 127
10	69-502	1	Anschlag	
11	69-503	1	Dichtung	
14	69-504	1	Zugfeder	
15	69-505	1	Platte	
16	69-506	1	Hebel	
17	69-507	1	Buchse	
18	69-508	1	Buchse	
19	69-509	1	Drehfeder	
20	13-702	2	Zylinderschraube M 6x30	DIN 912
26	05-309	1	6-kt-Schraube M 6x20	DIN 933
27	05-333	1	6-kt-Mutter M 6	DIN 934
28	05-468	1	6-kt-Schraube M 5x10	DIN 933
o.B.	69-510	1	Klammer	
<hr/>				
1	69-511	1	Einlaßventil	
2	69-512	1	Auslaßventil	
3	69-513	2	Druckfeder	
4	69-514	2	Spannring	
5	69-515	1	Federteller	
6	69-516	1	Federteller	
7	69-517	1	Ringfeder	
8	69-518	1	Federteller	
9	69-519	2	Ventilstößel	
10	72-114	1	Nockenwelle <del>mit</del> mit Regler	
12	69-520	1	Regler, kpl.	
13	69-521	1	Stift	
14	05-283	1	Kugellager 6202	DIN 625
17	69-522	1	Reglerbuchse	

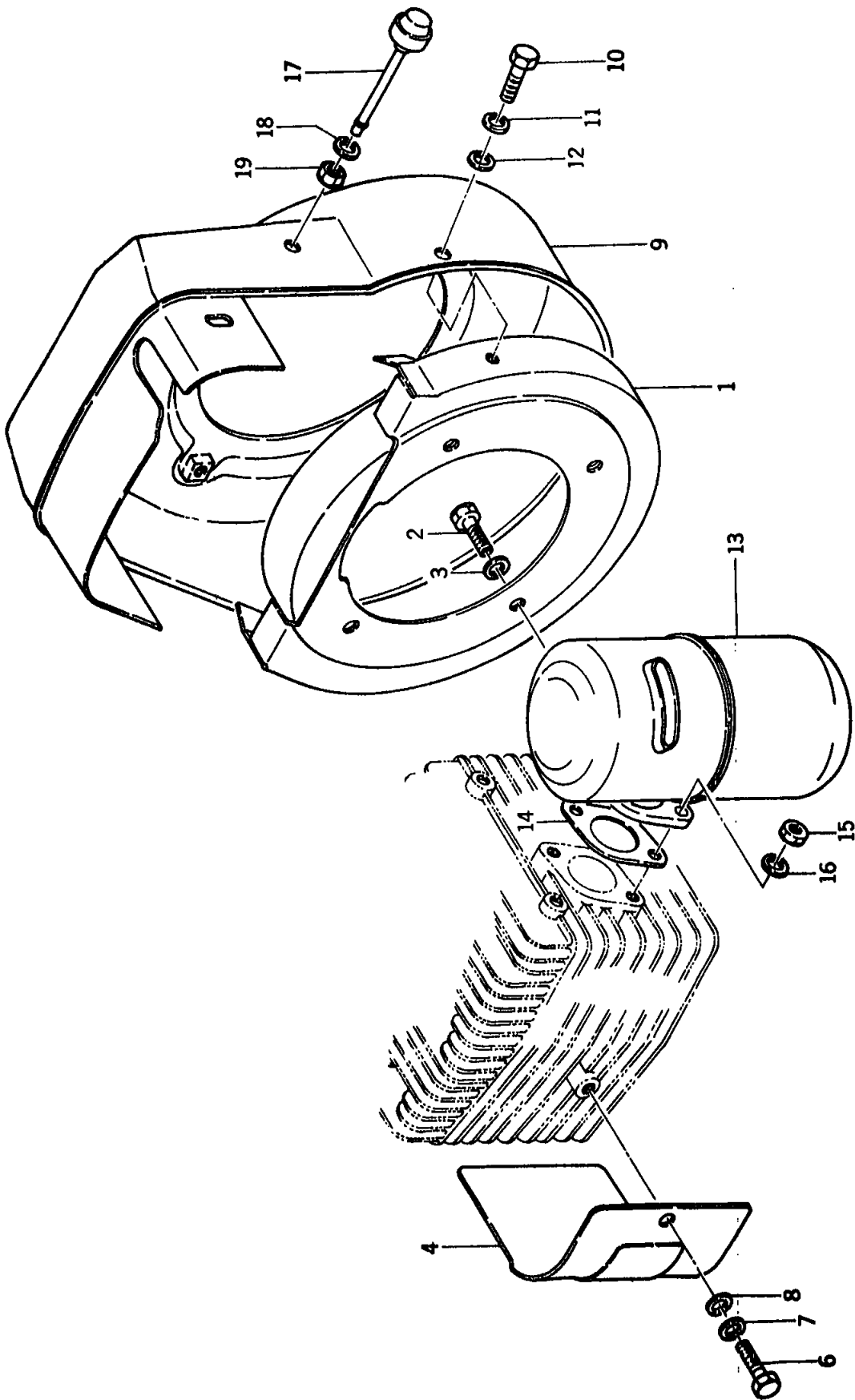


Bild-Nr.	Best.-Nr.	Stück	Teilbezeichnung	
1	71-074	1	Verkleidung	
2	10-450	4	6-kt-Schraube M 6x12	DIN 933
3	05-340	4	Federring B 6	DIN 127
4	69-523	1	Zylinderverkleidung	
6	10-450	1	6-kt-Schraube M 6x12	DIN 933
7	05-340	1	Federring B 6	DIN 127
8	05-373	1	Scheibe B 6,4	DIN 125
9	71-075	1	Verkleidung	
10	10-450	4	6-kt-Schraube M 6x12	DIN 933
11	05-340	4	Federring B 6	DIN 127
12	05-373	4	Scheibe B 6,4	DIN 125
13	61-027	1	Auspufftopf	
14	69-524	1	Dichtung	
15	05-335	2	6-kt-Mutter M 8	DIN 934
16	05-341	2	Federring B 8	DIN 127
17	69-525	1	Schalter (Stop)	
18	05-341	1	Federring B 8	DIN 127
19	05-335	1	6-kt-Mutter M 8	DIN 934

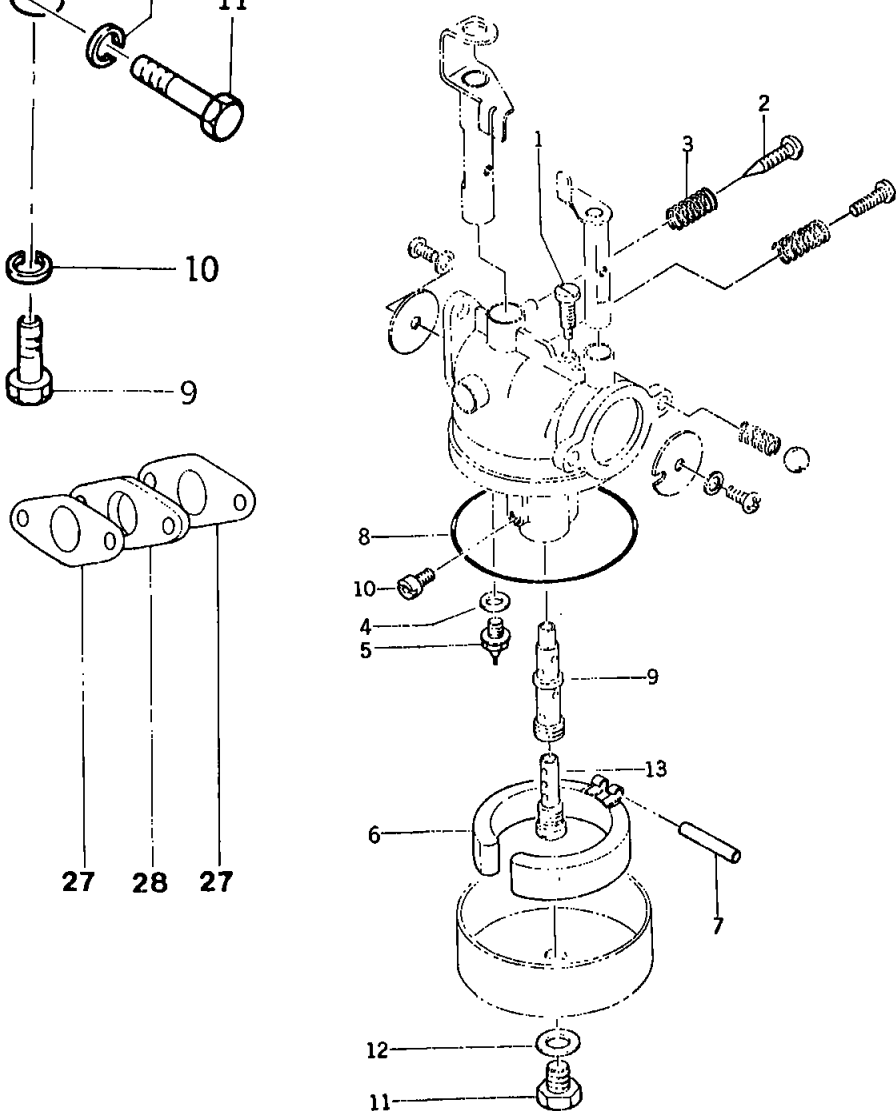
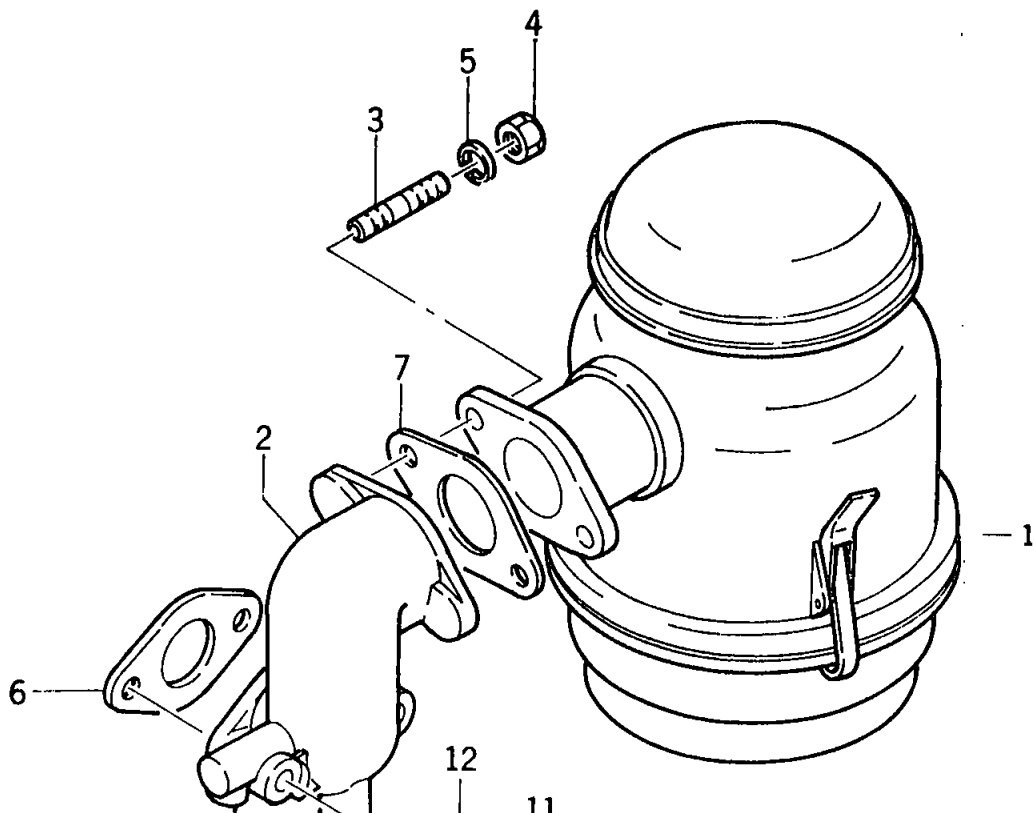


Bild-Nr.	Best.-Nr.	Teilbezeichnung		
	88-052		Ölbadluftfilter	
1	71-077	1	Ölbadfilter	
o.B.	71-078	1	Ölbadfiltereinsatz	
2	71-079	1	Ansaugkrümmer	
3	53-388	2	Stiftschraube M 5x15	DIN 835
4	05-332	2	6-kt-Mutter M 5	DIN 934
5	05-417	2	Federring B 5	DIN 127
6	69-552	2	Dichtung	
7	69-553	1	Dichtung	
9	10-450	1	6-kt-Schraube M 6x12	DIN 933
10	55-716	1	Scheibe A 6, 5x11 Cu	DIN 7603
11	07-462	2	6-kt-Schraube M 5x30	DIN 931
12	05-417	2	Federring B 5	DIN 127
o.B.	53-437	1	Aufkleber	

Vergaser

Bild-Nr.	Best.-Nr.	Teilbezeichnung	
	71-076	1	Vergaser, kpl.
1	65-543	1	Leerlaufdüse
2	69-545	1	Luftregulierschraube
3	69-544	1	Druckfeder
4	69-541	1	Dichtungsring
5	69-540	1	Schwimmerventil
6	69-535	1	Schwimmer
7	69-539	1	Stift
8	69-549	1	Dichtungsring
9	69-533	1	Mischrohr
10	69-532	1	Düse
11	69-538	1	Schraube
12	69-537	1	Dichtungsring
13	69-534	1	Düse
27	69-550	2	Dichtung
28	69-551	1	Isolierstück
	88-125	1	Vergaserstütze kpl.

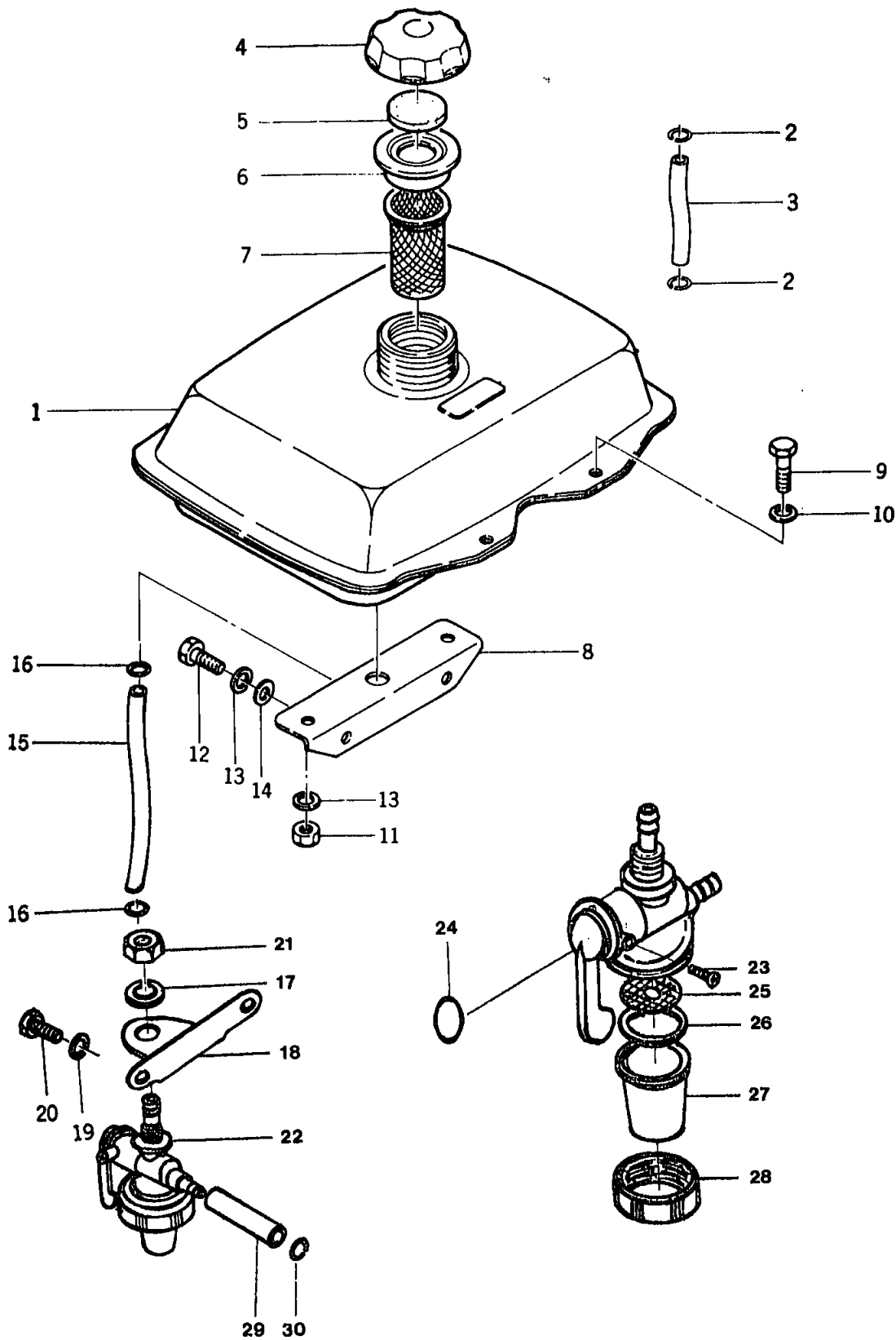


Bild-Nr.	Best.-Nr.	Stck	Teilbezeichnung	
1	61-028	1	Tank, kpl.	
2	50-629	2	Schlauchklemme	
3	47-085	1	Schlauch	
4	69-554	1	Tankverschluß	
5	69-555	1	Dichtung	
6	69-556	1	Einsatzring	
7	69-557	1	Sieb	
8	69-558	1	Tankhalter	
9	05-546	2	6-kt-Schraube M10x16	DIN 933
10	05-342	2	Federring B10	DIN 127
11	05-335	2	6-kt-Mutter M8	DIN 934
12	53-632	2	6-kt-Schraube M8x14	DIN 933
13	05-341	4	Federring B8	DIN 127
14	05-375	2	Scheibe A8,4	DIN 124
15	25-049	1	Schlauch	
16	50-629	2	Schlauchklemme	
17	05-342	1	Federring B10	DIN 127
18	69-559	1	Halter	
19	05-341	2	Federring B8	DIN 127
20	53-632	2	6-kt-Schraube M8x14	DIN 933
86-255	<del>69-560</del>	1	Mutter <i>M8x14</i>	<i>DIN 934-8</i>
22	71-080	1	Benzinhahn m. Filter, kpl.	
23	69-601	1	Schraube	
24	69-602	1	O-Ring	
25	69-603	1	Sieb	
26	69-604	1	Dichtung	
27	69-605	1	Filtertopf	
28	69-606	1	Überwurfmutter	
29	25-049	1	Schlauch	
30	04-196	2	Schlauchklemme	

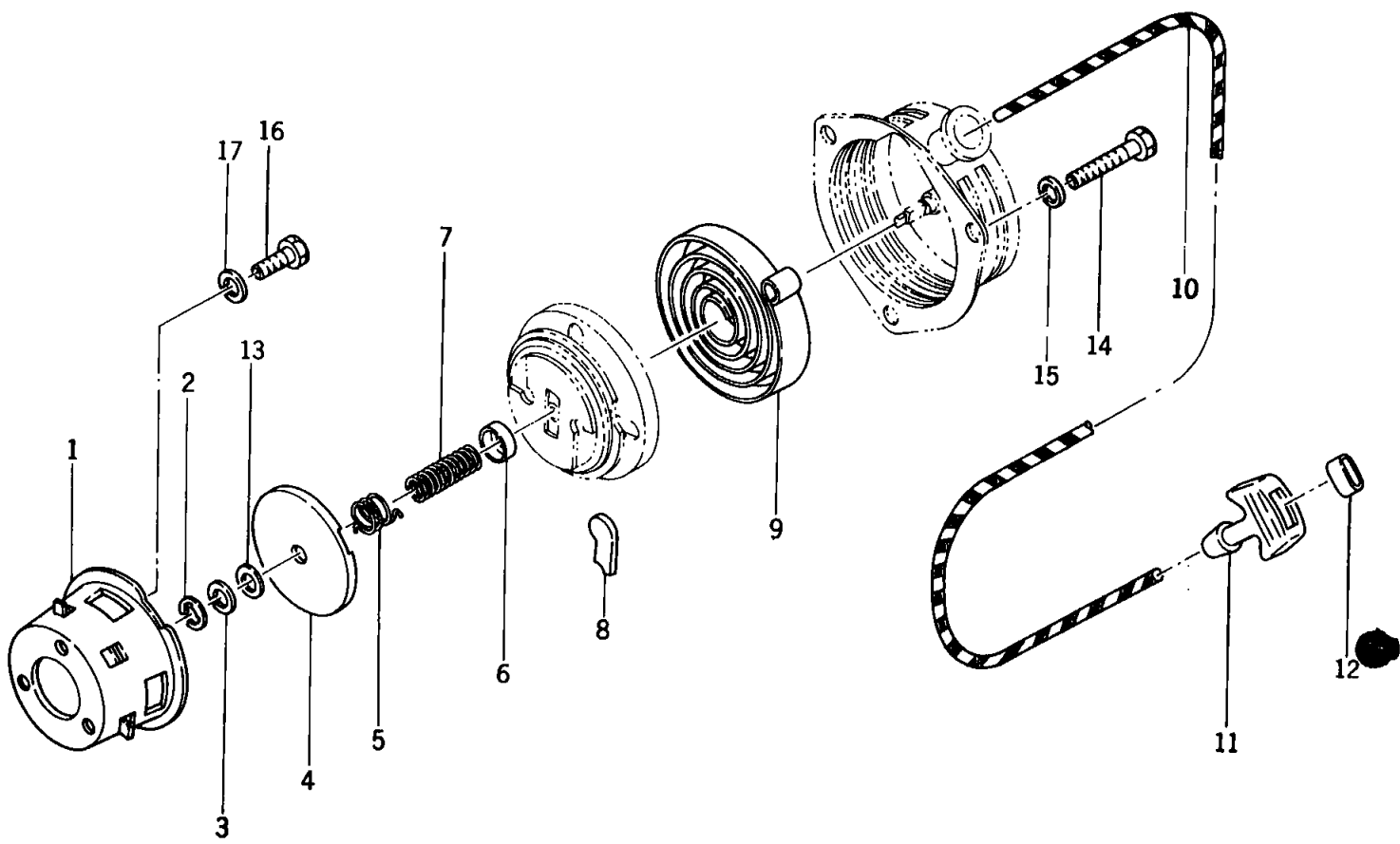
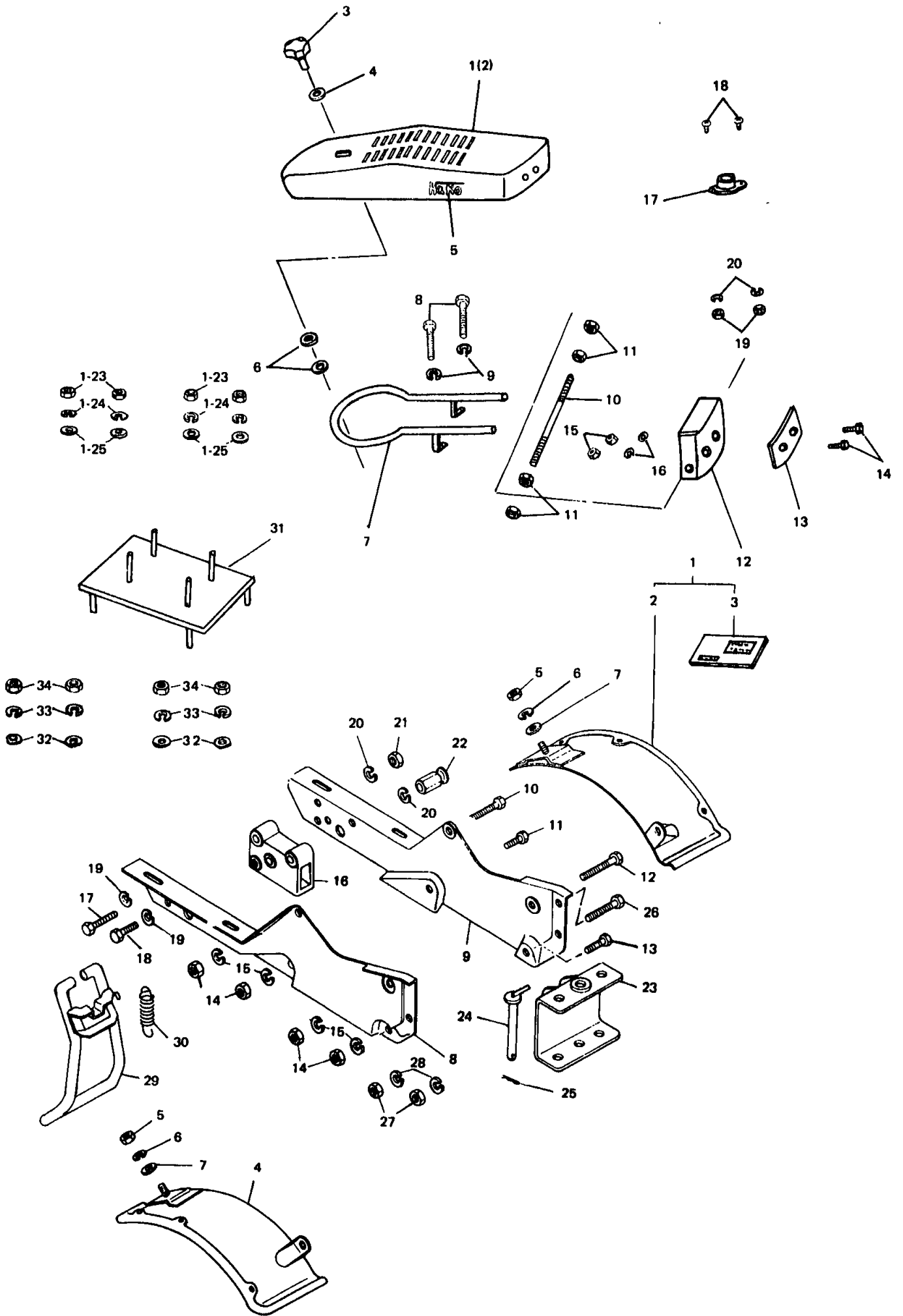




Bild- Nr.	Best.- Nr.	Stk	Teilbezeichnung	
o.B.	71-081	1	Reversierstarter, kpl.	
1	71-082	1	Mitnehmerglocke	
2	69-607	1	Sicherungsring	
3	69-608	1	Scheibe	
4	69-609	1	Scheibe	
5	69-610	1	Drehfeder	
6	69-611	2	Kappe	
7	69-612	1	Druckfeder	
8	69-613	1	Sperre	
9	69-614	1	Spiralfeder	
10	69-615	1	Zugseil	
11	69-616	1	Griff	
12	69-617	1	Seilklemme	
13	69-618	1	Scheibe	
14	02-526	3	6-kt-Schraube M 6x10	DIN 933
15	05-340	3	Federring B 6	DIN 127
16	10-450	3	6-kt-Schraube M 6x12	DIN 933
17	05-340	3	Federring B 6	DIN 127
o.B.	02-526	3	6-kt-Schraube M 6x10	DIN 933



## Verkleidung - Geräteträger - Motorsockel

Bild-Nr.	Best.-Nr.	Stck	Teilbezeichnung	
2	61-030	1	Haube	
3	48-043	1	Handrad	
4	04-290	1	Scheibe B 8,4	DIN 9021
5	53-480	2	Aufkleber Hako	
6	52-630	2	Puffer	
7	71-084	1	Halter	
8	05-331	2	6-kt-Schraube M 10x25	DIN 933
9	05-342	2	Federring B 10	DIN 127
10	69-619	1	Bolzen	
11	05-333	4	6-kt-Mutter M 6	DIN 934
12	71-085	1	Halter	
13	69-620	1	Platte	
14	05-301	2	6-kt-Schraube M 6x16	DIN 933
15	05-333	2	6-kt-Mutter M 6	DIN 934
16	05-340	2	Federring B 6	DIN 127
17	53-427	1	Steckdose	
18	55-128	2	Linsenkopfschr. M 4x16	DIN 964
19	05-281	2	6-kt-Mutter M 4	DIN 934
20	15-424	2	Federring B 4	DIN 127
<hr/>				
2	71-086	1	Haube, rechts	
4	71-087	1	Haube, links	
5	05-335	2	6-kt-Mutter M 8	DIN 934
6	05-341	2	Federring B 8	DIN 127
7	05-375	2	Scheibe 8,4	DIN 125
8	34-054	1	Träger, links	
9	34-055	1	Träger, rechts	
10	10-710	1	6-kt-Schraube M 10x55	DIN 933
11	05-316	1	6-kt-Schraube M 10x30	DIN 933
12	05-155	1	6-kt-Schraube M 10x65	DIN 933
13	12-369	1	6-kt-Schraube M 10x35	DIN 933
14	05-336	4	6-kt-Mutter M 10	DIN 934
15	05-342	4	Federring B 10	DIN 127
16	62-063	1	Zwischenstück	
17	05-313	2	6-kt-Schraube M 8x55	DIN 933
18	15-181	2	6-kt-Schraube M 8x12	DIN 933
19	05-341	2	Federring B 8	DIN 127
20	05-341	2	Federring B 8	DIN 127
21	05-335	1	6-kt-Mutter M 8	DIN 934
22	50-745	1	Sondermutter	
23	71-088	1	Gerätekopfanhängung	
24	69-623	1	Vorstecker	
25	14-015	1	Federvorstecker	
26	05-318	2	6-kt-Schraube M 10x60	DIN 931
27	05-336	2	6-kt-Mutter M 10	DIN 934
28	05-342	2	Federring B 10	DIN 127
29	62-066	1	Ständer	
30	50-746	1	Zugfeder	
31	71-089	1	Motorsockel	
32	05-375	4	Scheibe A 8,4	DIN 125
33	05-341	4	Federring B 8	DIN 127
34	05-335	4	6-kt-Mutter M 8	DIN 934

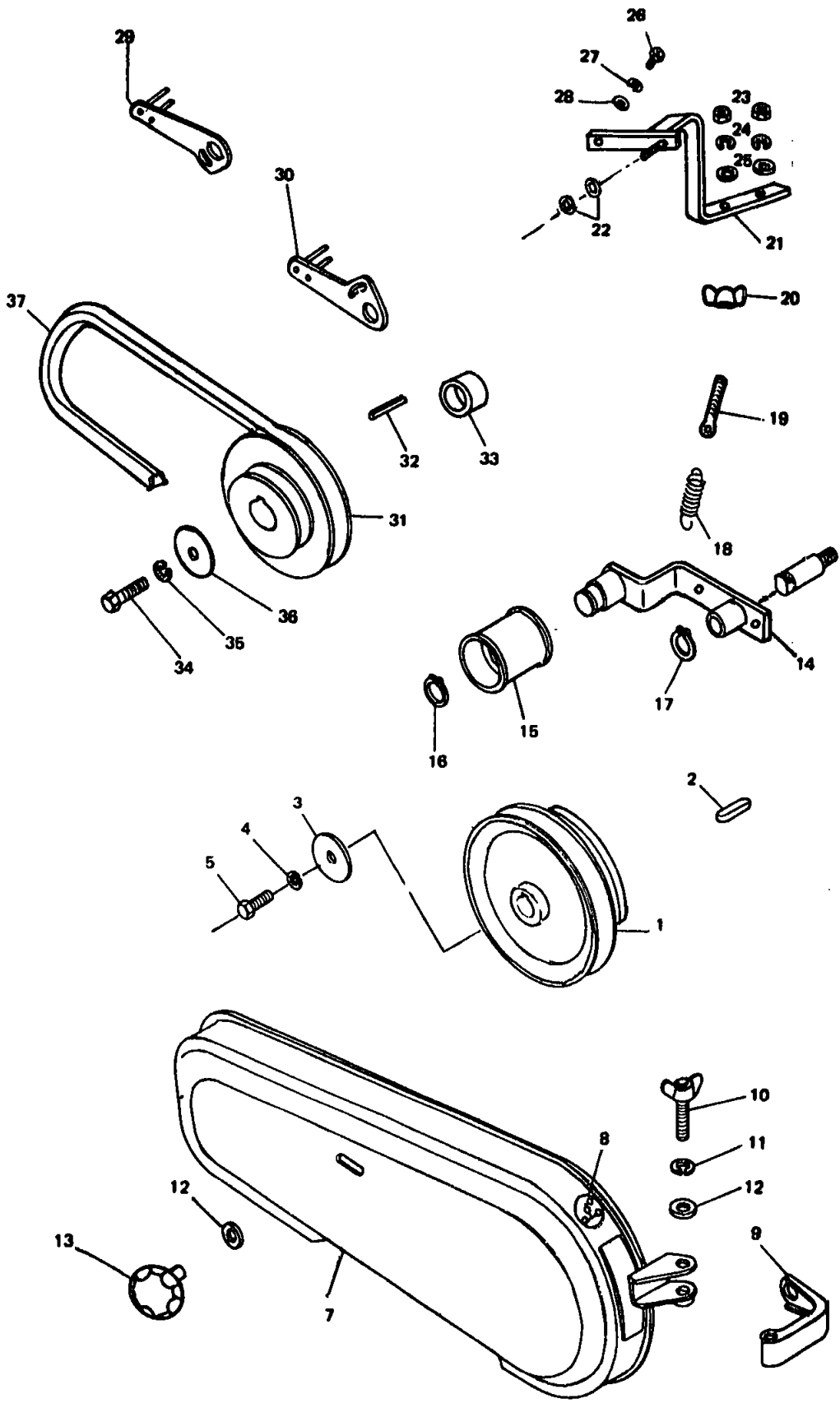


Bild-Nr.	Best.-Nr.	Stck	Teilbezeichnung	
1	71-090	1	Keilriemenscheibe	
2	69-624	1	Paßfeder 5x5x50	
3	74-210	1	Scheibe	
4	05-340	1	Federring B 6	DIN 127
5	05-303	1	6-kt-Schraube M 6x25	DIN 933
7	61-031	1	Riemenverkleidung	
8	73-429	1	Aufkleber	
9	69-625	1	Scharnier	
10	55-557	1	Flügelschraube M 8x40	DIN 316
11	05-341	1	Federring B 8	DIN 127
12	74-209	1	Gummischeibe	
13	48-043	1	Handrad	
14	71-091	1	Spannrollenarm, kpl.	
15	71-092	1	Spannrolle	
16	02-223	1	Sicherungsring 17x1	DIN 471
17	02-244	1	Sicherungsring 14x1	DIN 471
18	62-059	1	Zugfeder	
19	50-735	1	Augenschraube	
20	15-335	1	Flügelmutter M 8	DIN 315
21	69-626	1	Halterung	
22	52-630	2	Puffer	
23	05-336	4	6-kt-Mutter M 10	DIN 934
24	05-342	4	Federring B 10	DIN 127
25	05-376	4	Scheibe A 10,5	DIN 125
26	10-450	1	6-kt-Schraube M 6x12	DIN 933
27	05-340	1	Federring B 6	DIN 127
28	05-373	1	Scheibe A 6,4	DIN 125
29	69-627	1	Riemenanlage	
30	69-628	1	Riemenanlage	
31	71-093	1	Riemenscheibe	
32	69-629	1	Paßfeder	
33	69-630	1	Abstandsrohr	
34	05-310	1	6-kt-Schraube M 8x25	DIN 933
35	05-341	1	Federring B 8	DIN 127
36	04-290	1	Scheibe 8,4	DIN 9021
37	48-045	1	Keilriemen 13x8x1120	DIN 2215

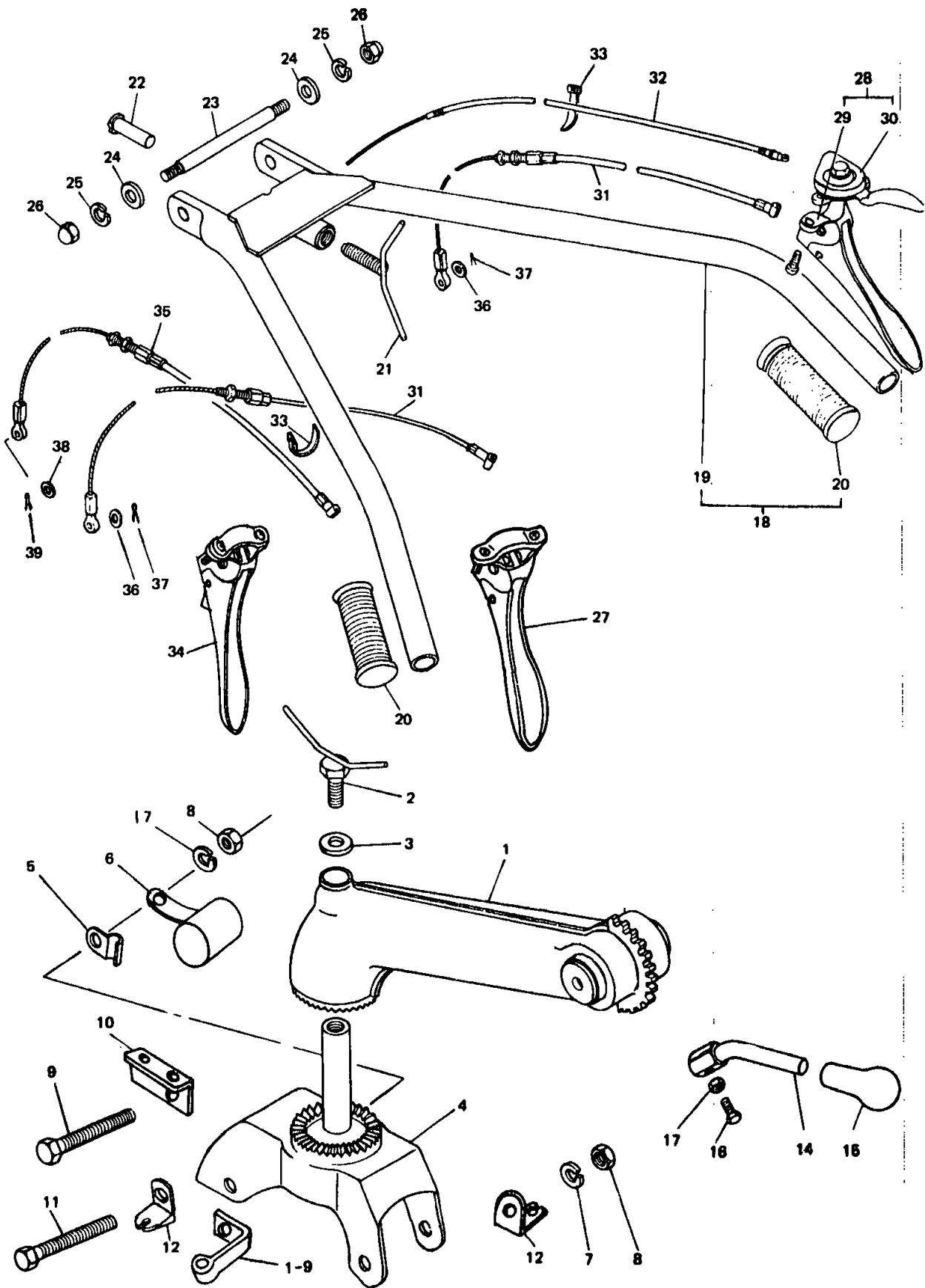


Bild-Nr.	Best.-Nr.	Stück	Teilbezeichnung	
1	61-032	1	Holm	
2	71-100	1	Spannknebel	
3	50-733	1	Scheibe	
4	61-033	1	Holmhalter	
5	69-646	1	Schelle	
6	71-101	1	Verkleidung	
7	05-343	2	Federring B 12	DIN 127
8	05-337	2	6-kt-Mutter M 12	DIN 934
9	69-647	1	6-kt-Schraube M 12x100	DIN 931
10	69-648	1	Halter	
11	69-647	1	6-kt-Schraube M 12x100	DIN 931
12	69-649	2	Halter	
14	69-650	1	Hebel	
15	69-651	1	Griff	
16	55-351	1	Gewindestift M 8x18	DIN 551
17	04-650	1	6-kt-Mutter M 8	DIN 439
19	61-034	1	Griffrohr	
20	14-012	2	Handgriff	
21	71-103	1	Spannknebel	
22	69-652	1	Klemmstift	
23	69-653	1	Bolzen	
24	04-625	2	Scheibe B 10,5	DIN 9021
25	05-342	2	Federring B 10	DIN 127
26	69-654	2	Hutmutter M 10	DIN 917
27	71-104	1	Schalthebel, kpl.	
28	71-105	1	Schalthebel, kpl.	
31	24-082	2	Bowdenzug	
32	24-083	1	Bowdenzug	
33	07-320	2	Kabelband	
34	71-106	1	Schalthebel, kpl.	
35	24-060	1	Bowdenzug	
36	05-373	1	Scheibe B 6,4	DIN 127
37	55-115	1	Splint 2x12	DIN 94
38	05-373	1	Scheibe B 6,4	DIN 127
39	55-115	1	Splint 2x12	DIN 94
	73-429	1	Aufkleber "Gangschaltung"	
	74-135	1	Kurzschlußschalter	

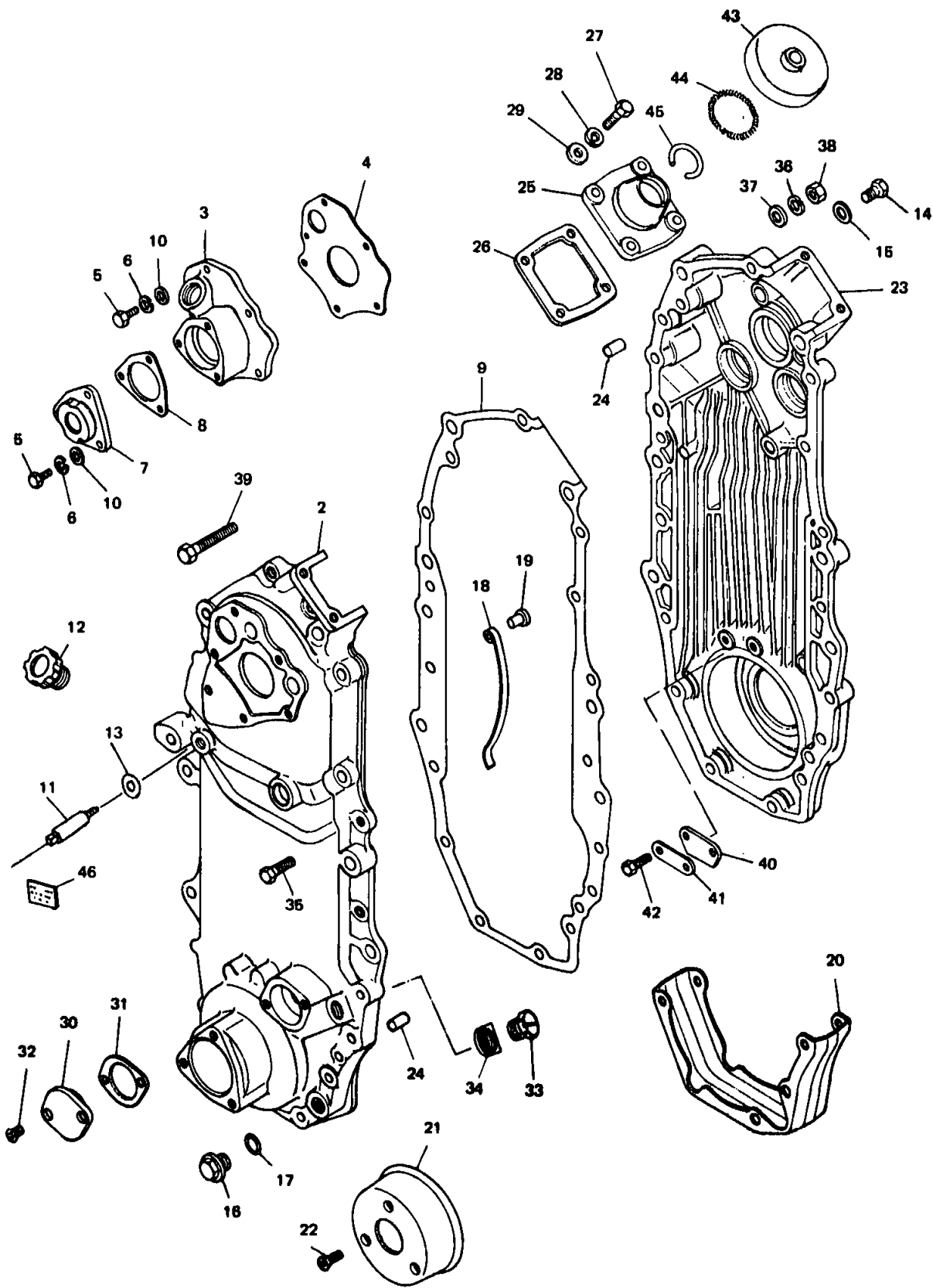




Bild-Nr.	Best.-Nr.	Stück	Teilbezeichnung	
1	58-017	1	Getriebe, kpl.	
2	58-015	1	Gehäusehälfte, links	
3	71-107	1	Gehäuse	
4	69-655	1	Dichtung	
5	05-301	9	6-kt-Schraube M 6x16	DIN 933
6	05-340	9	Federring B 6	DIN 127
7	69-656	1	Lagerschale	
8	69-657	1	Dichtung	
9	71-108	1	Dichtung	
10	05-373	9	Scheibe A 6,4	DIN 125
11	69-658	1	Bolzen	
12	69-659	1	Ölkappe	
13	69-660	1	Dichtring	
14	69-701	1	Verschlussschraube	
15	69-702	1	Dichtring	
16	69-703	1	Verschlussschraube	
17	69-704	1	Dichtring	
18	69-705	1	Spannfeder	
19	69-706	1	Bolzen	
20	71-109	1	Getriebeschutzblech	
21	71-110	2	Haube	
22	13-691	3	Zylinderschraube M 6x16	DIN 912
23	58-016	1	Gehäusehälfte, rechts	
24	69-707	2	Zylinderstift 8x16	
25	69-708	1	Lagerschale	
26	69-709	1	Dichtung	
27	05-309	4	6-kt-Schraube M 8x20	DIN 933
28	05-341	4	Federring B 8	DIN 127
29	05-375	4	Scheibe A 8,4	DIN 125
30	69-710	1	Deckel	
31	69-711	1	Dichtung	
32	15-468	2	Linsenkopfschraube M 6x16	DIN 964
33	69-712	1	Verschlusstopfen	
34	69-713	1	Dichtscheibe	
35	05-310	4	6-kt-Schraube M 8x25	DIN 933
36	05-341	16	Federring B 8	DIN 127
37	05-375	12	Scheibe A 8,4	DIN 125
38	05-335	16	6-kt-Mutter M 8	DIN 934
39	05-326	12	6-kt-Schraube 8x50	DIN 933
40	69-714	2	Platte	
41	69-715	2	Scheibe	
42	13-691	4	Zylinderschraube M 6x16	DIN 912
43	69-716	1	Gummikappe	
44	69-717	1	Ringfeder	
45	69-718	1	Klammer	
46	53-437	1	Aufkleber	

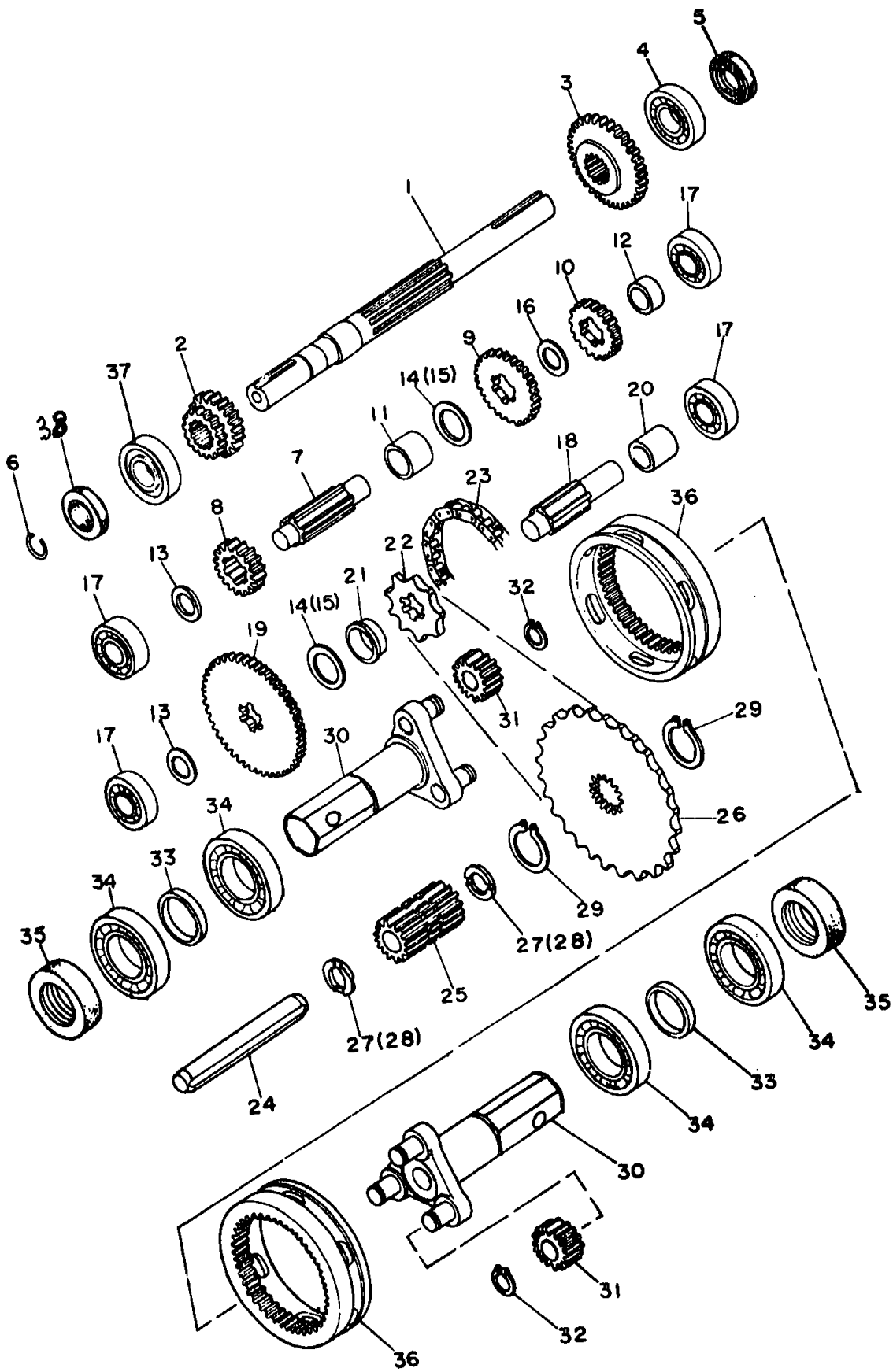
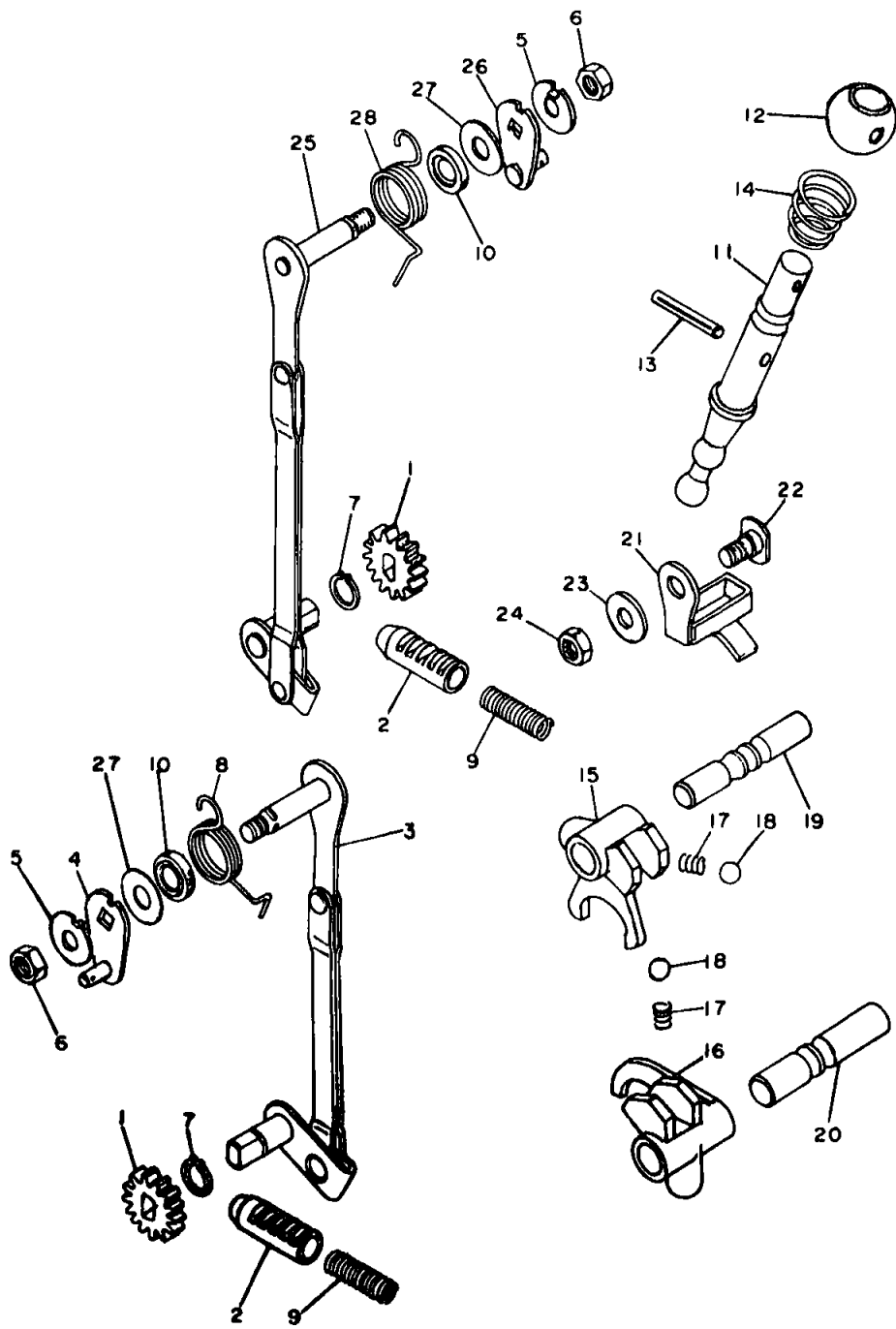


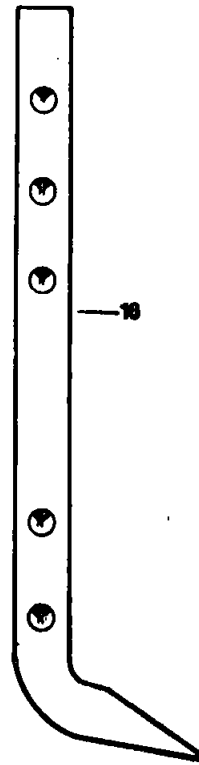
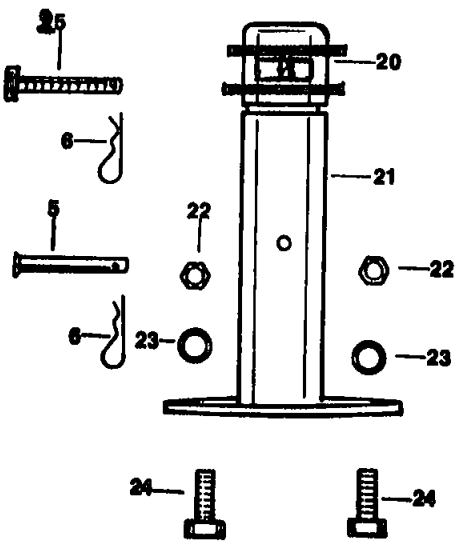
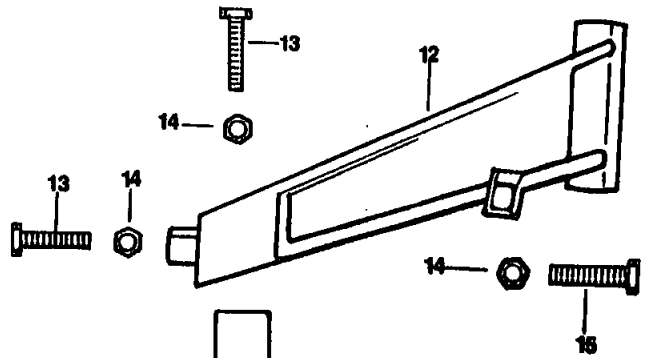
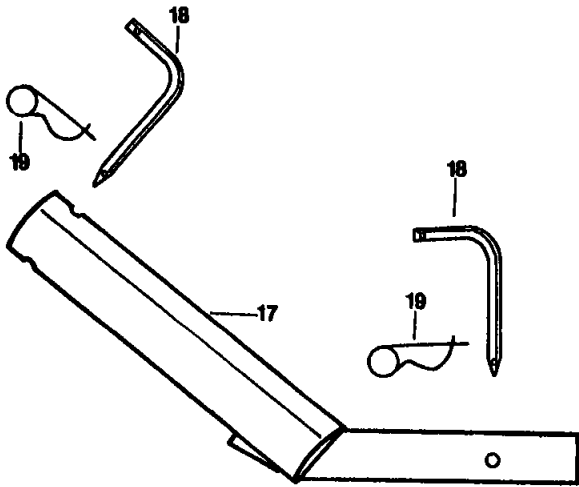
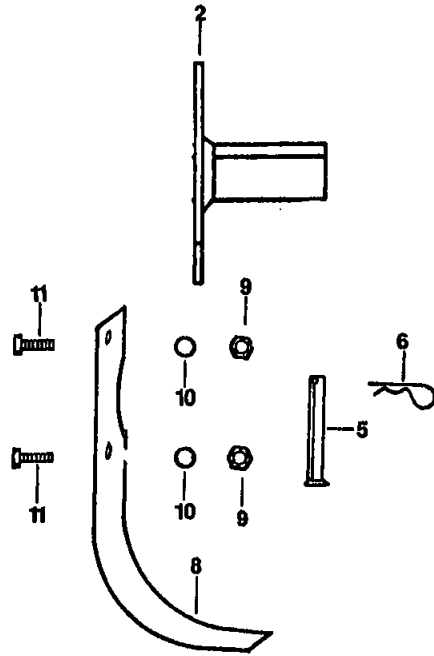
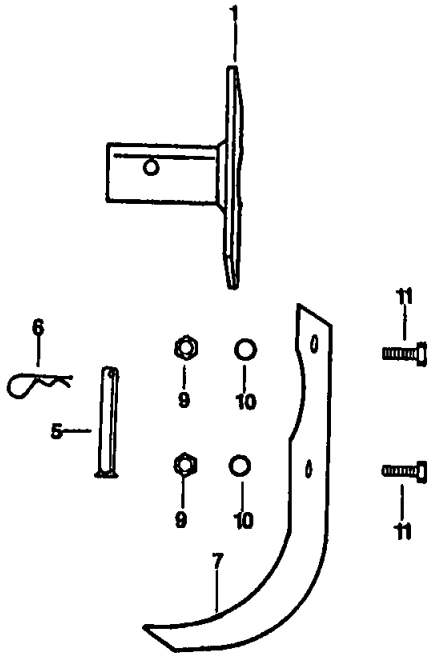
Bild-Nr.	Best.-Nr.	Stück	Teilbezeichnung	
1	71-111	1	Welle	
2	71-112	1	Zahnrad 16 + 25 Z.	
3	71-113	1	Zahnrad 34 Z.	
4	05-226	1	Kugellager 6203	DIN 625
5	69-719	1	Dichtring 17x32x8	
6	69-720	1	Sicherungsring	
7	69-721	1	Zahnwelle	
8	69-722	1	Zahnrad 17 Z.	
9	71-114	1	Zahnrad 27 Z.	
10	71-115	1	Zahnrad 18 Z.	
11	69-723	1	Abstandshülse A.	
12	69-724	1	Abstandshülse B.	
13	69-725	2	Paßscheibe A.	
14	69-726	2	Paßscheibe B.	
15	69-727	2	Paßscheibe C.	
16	69-728	1	Paßscheibe A.	
17	05-283	1	Kugellager 6202	DIN 625
18	69-729	1	Zahnwelle	
19	71-116	1	Zahnrad 48 Z.	
20	69-730	1	Abstandshülse A.	
21	69-731	1	Abstandshülse B.	
22	71-117	1	Kettenrad 9 Z.	
23	71-118	1	Rollenkette 40x70	
24	69-732	1	Welle	
25	69-733	1	Zahnwelle 15 Z.	
26	71-119	1	Kettenrad 27 Z.	
27	69-734	2	Paßscheibe A.	
28	69-735	2	Paßscheibe B.	
29	69-736	2	Sicherungsring 29	
30	71-120	2	Werkzeugwelle	
31	69-737	6	Ritzel 15 Z.	
32	69-738	6	Sicherungsring 13	
33	69-739	2	Abstandshülse	
34	05-216	4	Kugellager 6006	DIN 625
35	69-740	2	Dichtring 30x48x15	
36	71-121	2	Zahnkranz 45 Z.	
37	69-741	1	Kugellager 6204 Z.	
38	<del>69-742</del>	1	Dichtring 20x40x7	

70-256



## Getriebe,

Bild- Nr.	Best.- Nr.	Stück	Teilbezeichnung	
1	69-631	2	Ritzel 14 Z.	
2	69-632	2	Zahnstange	
3	71-094	1	Hebelarm, links	
4	69-643	1	Hebel, links	
5	05-341	1	Federring B 8	DIN 127
6	05-335	2	6-kt-Mutter M 8	DIN 934
7	07-244	1	Sicherungsring 12x1	DIN 471
8	69-633	1	Drehfeder, links	
9	69-634	2	Druckfeder	
10	69-635	2	Dichtring 10x20x4	
11	71-096	1	Hebel	
12	69-636	1	Kugel	
13	13-352	1	Spannstift 5x40	DIN 1481
14	69-637	1	Druckfeder	
15	71-097	1	Schaltklaue	
16	71-098	1	Schaltklaue	
17	69-638	2	Druckfeder	
18	69-639	2	Kugel 5/16"	
19	69-640	1	Schaltwelle	
20	69-641	1	Schaltwelle	
21	71-099	1	Klaue	
22	69-642	1	Sonderschraube	
23	04-290	1	Scheibe B 8,4	DIN 9021
24	05-335	1	6-kt-Mutter M 8	DIN 934
25	71-095	1	Hebelarm, rechts	
26	69-644	1	Hebel, rechts	
27	05-375	1	Scheibe B 8,4	DIN 9021
28	69-645	1	Drehfeder, rechts	
	71-122	1	Satz Werkzeuge f. Grundmaschine	

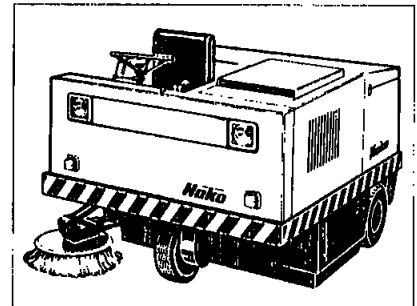
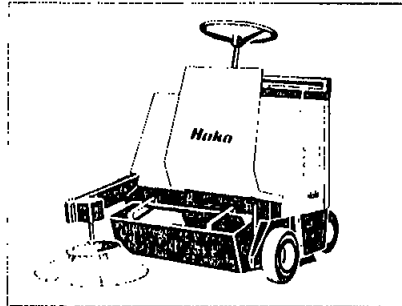


## Hackausrüstung 1335, Frontgewichtshalter 3429, Radnabe 3122

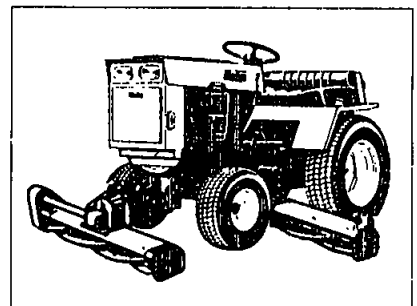
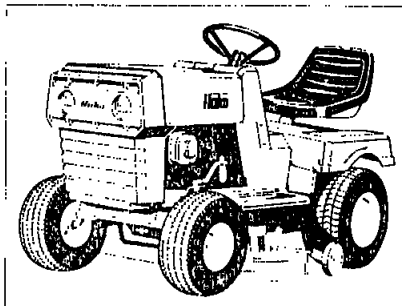
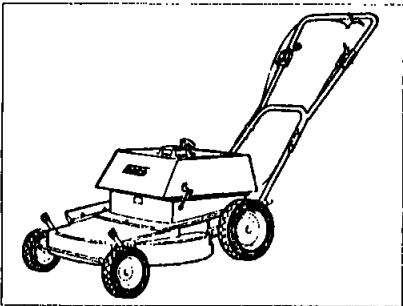
Bild-Nr.	Best.-Nr.	Stck	Teilbezeichnung			
1	16-105	2	Messerwelle			
2	16-105	2	Messerwelle			
5	52-746	2	Bolzen	10 h 11 x 50 x 46	DIN	1435
6	53-449	2	Vorstecker			
7	35-012	4	Hackmesser , rechts			
8	35-011	4	Hackmesser , links			
9	05-335	8	6-kt-Mutter	M 8	DIN	934
10	05-341	8	Federring	B 8	DIN	127
11	05-303	8	6-kt-Schraube	M 8	DIN	933
Bremssporn						
12	44-038	1	Bremsspornhalter			
13	05-322	2	6-kt-Schraube	M 12 x 40	DIN	933
14	05-337	4	6-kt-Mutter	M 12	DIN	934
15	12-106	2	6-kt-Schraube	M 12 x 45	DIN	933
16	30-035	1	Bremssporn			
Frontgewichtshalter 3429						
17	62-103	1	Gewichthalter			
18	11-072	2	Vorstecker			
19	14-015	2	Federvorstecker			
Radnabe 3122						
5	52-746	2	Bolzen	10 h 11 x 50 x 46	DIN	1435
6	53-449	2	Vorstecker			
20	72-129	1	Achse			
21	72-130	1	Lauf radnabe			
22	05-337	8	6-kt-Mutter	M 12	DIN	934
23	05-343	8	Federring	B 12	DIN	127
24	05-320	8	6-kt-Schraube	M 12 x 30	DIN	933
25	10-710	1	6-kt-Schraube	M 10 x 55	DIN	933
	04-181	1	6-kt-Schraube	M 10 x 70	DIN	931
	05-342	2	Federring	B 10	DIN	127
	05-336	2	6-kt-Mutter	M 10	DIN	934

**Hako, der große Spezialist.  
Hako, the great specialist.  
Hako, le grand Spécialiste.**

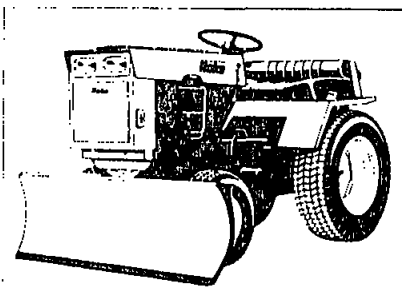
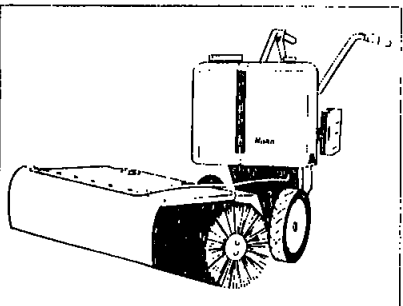
**Kehrmaschinen  
Power Sweepers · Balayeurs aspirantes**



**Rasenmäher · Lawn Mowers · Tondeuses**



**Mehrzweckmaschinen  
Multi-purpose machines · Tracteurs compacts**



**Hako**

Hako-Werke  
Hamburger Straße 209-239  
Postfach 1444, Telex 02 61539  
Telefon-Sa.-Nr. (04531) 8061  
2060 Bad Oldesloe