

Ersatzteilliste

Spare parts list

Liste de pièces de rechange

Lista de piezas de recambio

Listino per pezzi di ricambio

Reservdelskatalog

HAKO

Hako-Combinette 100 (3620)



Bestellbedingungen

Bestellen Sie Ersatzteile grundsätzlich bei Ihrem Hako-Werkstützpunkt und machen Sie folgende Angaben:

1. Gerätetype, Motor- und Gerätenummer.
2. Genaue Bezeichnung des gewünschten Teiles sowie **Bestell- und Lagernummer**. Keine Bildnummer angeben.
3. Art des Versandes: z. B. Post, Fracht oder Expreß.
4. Genaue Anschrift mit Postleitzahl; bei Bahnversand Stationsbezeichnung.
5. In Zweifelsfällen Muster einsenden. Lieferschein oder Begleitschreiben beigeben.
6. Rückgabe der Musterteile erfolgt nur, wenn ausdrücklich verlangt.

Verwenden Sie nur Original-Hako-Ersatzteile!

Spare parts orders should be sent to your Hako agency. When ordering spare parts please state the following:

- 1) Type of machine, Serial Number of machine and engine.
- 2) Exact designation of the required spare part as well as **order and stock number**, but without picture number.
- 3) Mode of transport: post, railway etc.
- 4) Correct and full address, in case of transport by railway indicate name of station.
- 5) In case of doubt please send the defective part as sample together with a delivery sheet or a letter.
- 6) The sample will be scrapped if not informed otherwise.

Please use original Hako-spare parts only.

Veillez commander les pièces de rechange chez votre agence Hako. En commandant des pièces il faut indiquer les détails suivants:

- 1) Type de machine, No. de moteur et de série.
- 2) Désignation exacte de la pièce demandée ainsi que les **numéros de commande et de casier**, mais ne pas les numéros des illustrations.
- 3) Mode de transport: par poste, chemin de fer etc.
- 4) Adresse correcte et complète, en cas de transport par chemin de fer: station.
- 5) En cas de doute, veuillez envoyer la pièce défectueuse comme échantillon, en ajoutant un bon de livraison ou une lettre.
- 6) Retour de l'échantillon sera seulement effectué sur demande.

Utilisez seulement des pièces de rechange originaux Hako svp.

Envien sus pedidos por piezas de recambio siempre a su representante Hako indicando los siguientes detalles:

1. tipo de la máquina, número de la máquina y del motor,
2. descripción exacta del recambio necesitado, tanto como su **número de registro y almacenaje**. No indiquen el número de la ilustración,
3. modo de transporte, p. ej. por correo, ferrocarril, exprés etc.,
4. dirección exacta y completa, y para envíos por ferrocarril indiquen también el nombre de la correspondiente estación,
5. si no pueden describir exactamente la pieza de recambio, envíen por favor la respectiva pieza como muestra sin valor y al mismo tiempo un aviso ó una carta,
6. las muestras serán devueltas solamente si lo exigen los clientes,

las muestras enviadas de todas formas han de ser recambios originales tipo Hako.

Acquistate i pezzi ricambi presso il Servizio Assistenza Hako precisando i seguenti dati

1. Tipo della macchina, matricola telaio e motore.
2. Descrizione esatta del pezzo desiderato e del **relativo numero d'ordine**. Non indicare il numero dell'illustrazione.
3. Modalità di spedizione: ad esempio Posta, corriere o Ferrovia.
4. Indirizzo esatto con codice postale, per spedizioni per Ferrovia indicare la stazione.
5. Nell'incertezza, inviare il campione accompagnato da una bolletta o da una lettera
6. Il pezzo campione viene restituito solo se espressamente richiesto.

Usate solo pezzi ricambi originali Hako!

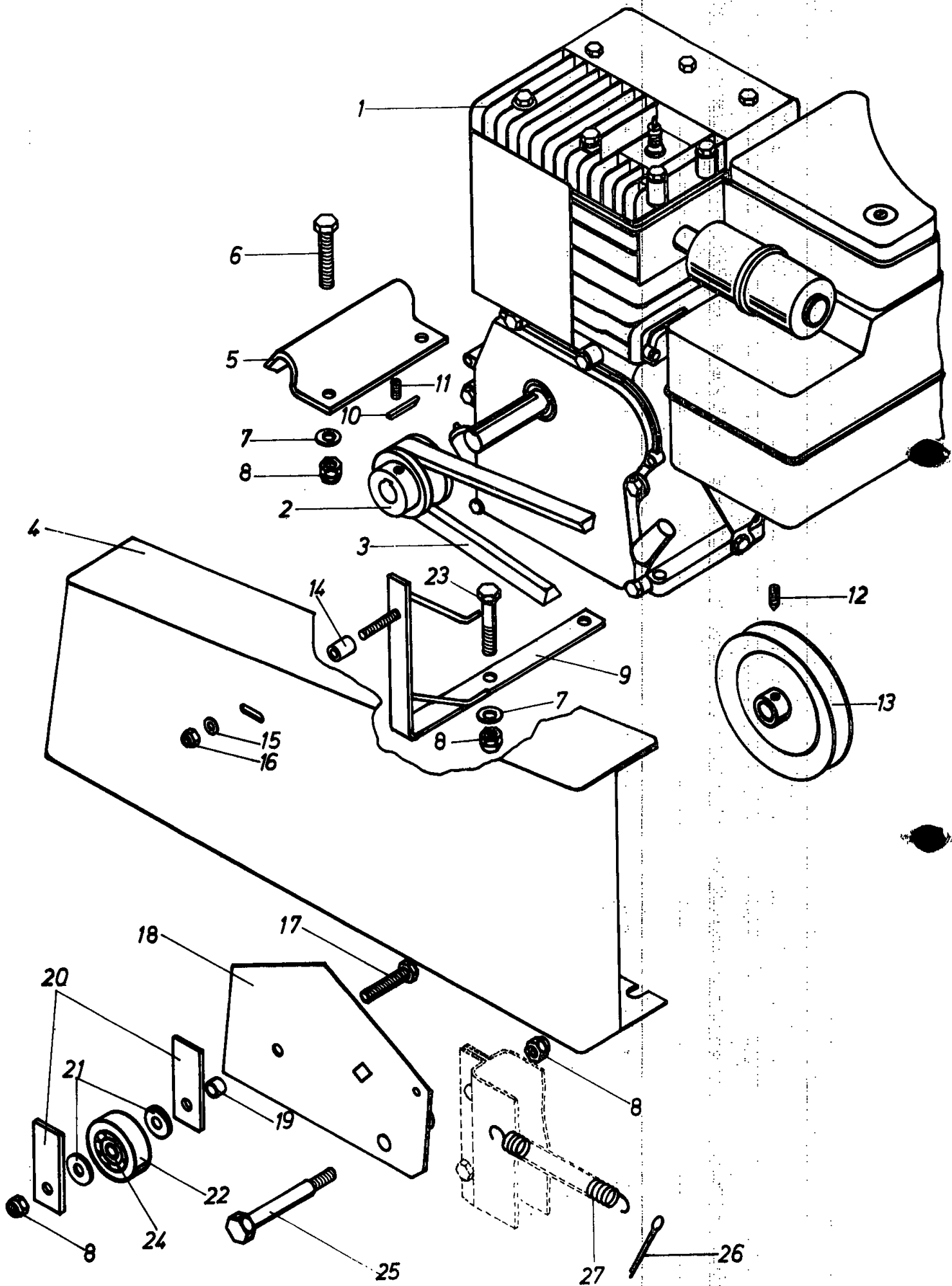
Reservdelar torde alltid beställas hos Er Hako-agent, varvid följande uppgifter skall lämnas:

- 1) Namn och typbeteckning av maskinen Ser. Nr. av maskin och motor.
- 2) Noggrann beteckning av onskad reservdel, sasom **beställnings- och lagernummer** - angiv ej bildens nummer -
- 3) Angiv försändelsesättet (post-järnväg, etc.)
- 4) Angiv adressen, vid järnvagstransport skall järnvägsstationens namn utsättas.
- 5) I tvivelsfall sand prov och bifoga leveranssedel eller brev.
- 6) Prov lämnas tillbaka endast på begäran.

Använd uteslutande Hako-originalreservdelar.

<u>Inhalt</u>	<u>Seite</u>
Motor - Haube - Spannrolle	3
Getriebe	5
Holm - Bedienungselemente	7
Träger - Messerachse - Hackmesser	9

Gültig ab März 1977



Motor - Haube - Spannrolle

Bild-Nr.	Best.-Nr.	Stck.	Teilbezeichnung		
	1	60-031	1	Motor Br. + Str. 3 PS	80202-0758-01
	2	85-211	1	Keilriemenscheibe	
09-032	3	41-008	1	Keilriemen 13x 925 1000	
	* 4	80-056	1	Haube	
	5	85-214	1	Halter	
	6	05-312	2	6-kt-Schraube M 8x45	DIN 933
	7	05-375	5	Scheibe B 8,4	DIN 125
	8	05-151	6	6-kt-Mutter M 8	DIN 985
	9	80-055	1	Keilriemenanlage	
	10	07-640	1	Paßfeder	
	11	50-678	1	Gewindestift AM 8x10	DIN 916
	12	85-215	1	Gewindestift M 6x10	DIN 551
94-075	* 13	80-057	1	Keilriemenscheibe	
	14	85-216	1	Rohr	
	15	05-373	1	Scheibe B 6,4	DIN 125
	16	05-152	1	6-kt-Mutter M 6	DIN 985
	17	05-326	1	6-kt-Schraube M 8x50	DIN 933
	18	85-219	1	Platte	
	19	85-222	1	Rohr	
	20	85-220	2	Lasche	
	21	04-290	2	Scheibe B 8,4	DIN 9021
	22	73-209	1	Kugellager 6303 - 2 RS	DIN 625
	23	05-312	2	6-kt-Schraube M 8x45	DIN 931
	24	85-221	1	Rohr	
	25	85-223	1	Schraube	
	26	55-532	1	Splint 6,3 x 45	DIN 94
	27	08-027	1	Zugfeder	

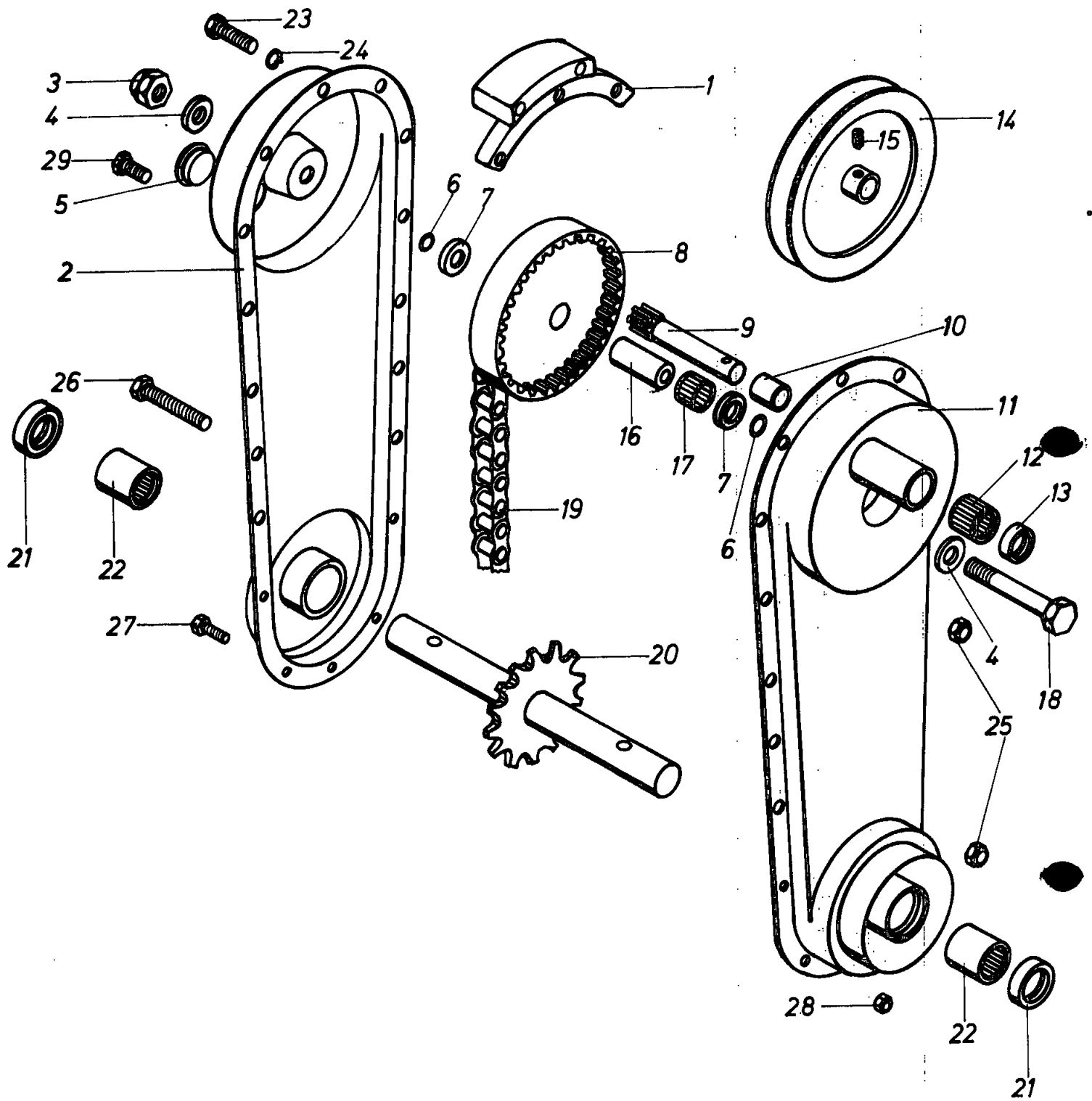
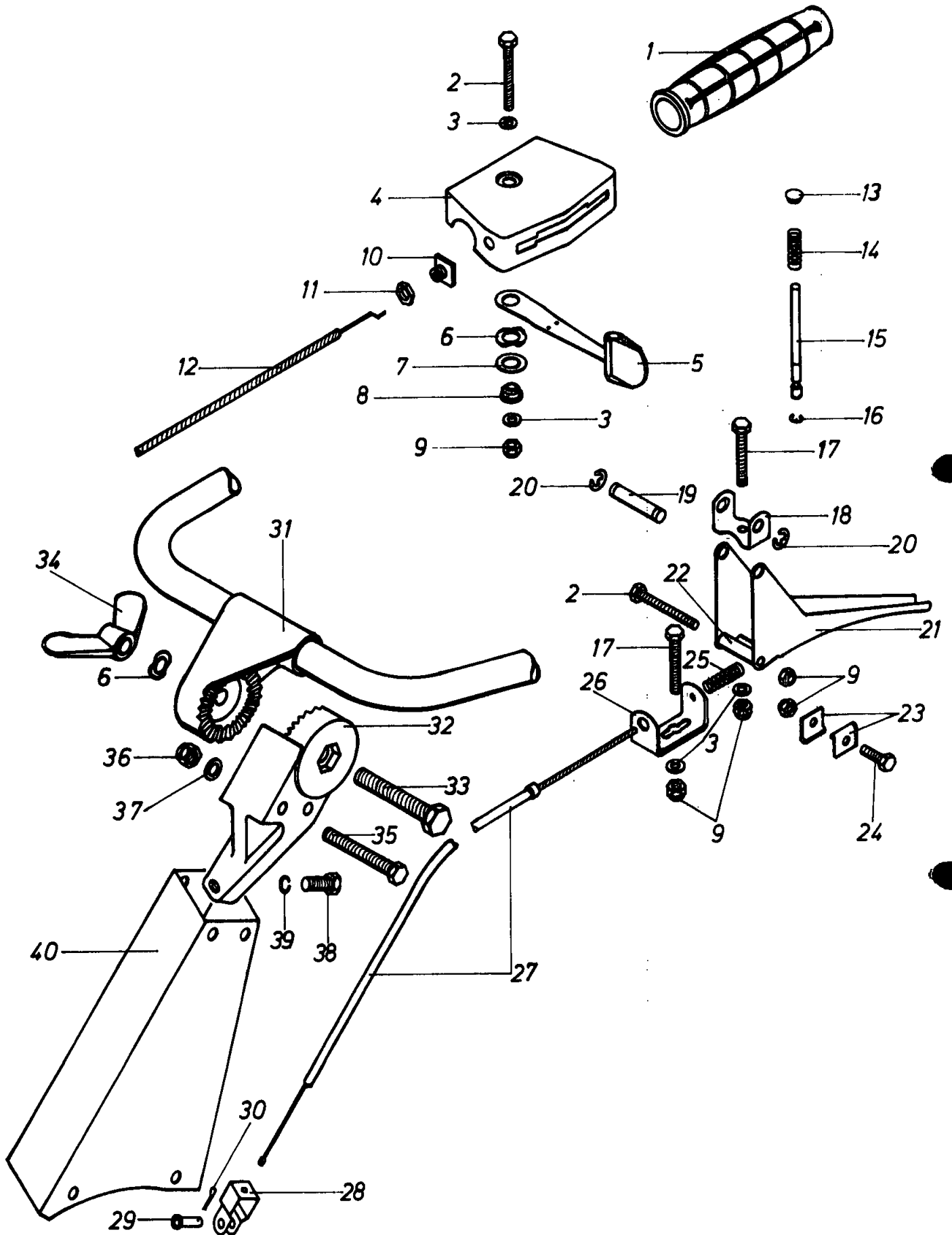
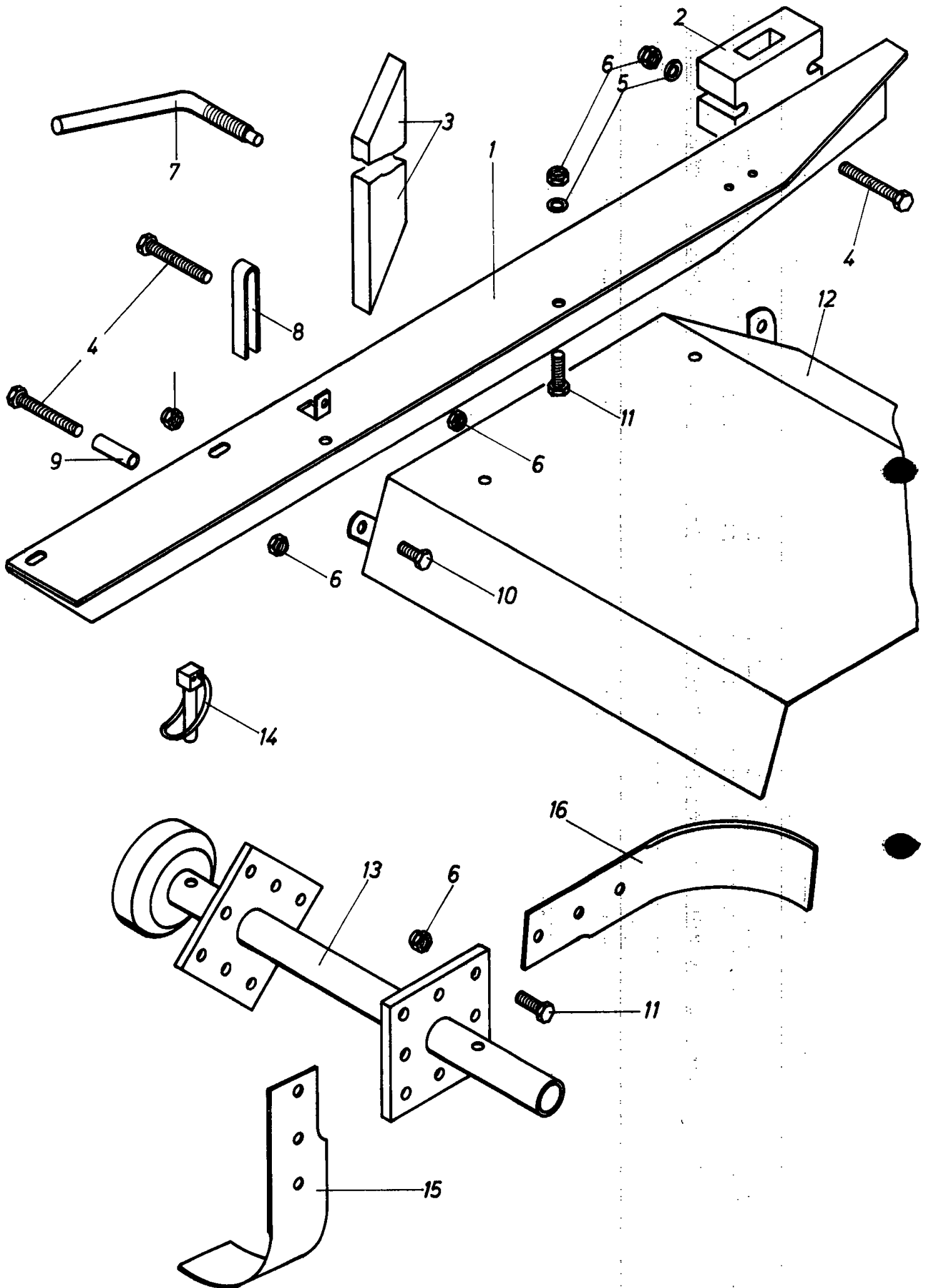


Bild-Nr.	Best.-Nr.	Stück	Teilbezeichnung	
	98-045	1	Getriebe kpl. <i>17-089</i>	
1	39-066	1	Holmfuß	
2	80-064	1	Gehäusehälfte rechts	
	44-002	1	Gehäusedichtung	
3	05-149	1	6-kt-Mutter M 12	DIN 985
4	13-525	2	Anlagescheibe	
5	15-440	1	Verschlußstopfen	
6	15-307	2	O - Ring 11,8x 2,1	
7	15-111	2	Dichtungsscheibe	
8	44-006	1	Innenzahnrad	
9	85-227	1	Ritzel	
10	85-229	2	Innenring LR 15x18x16,5	
11	80-063	1	Gehäusehälfte links	
12	85-228	2	Nadelhülse	
13	05-245	1	Dichtring A 15x24x7	DIN 6504
14	80-087	1	Keilriemenscheibe	
15	85-215	1	Gewindestift M6x10	DIN 551
16	15-449	1	Lagerhülse	
17	15-303	2	Nadelkäfig K 16x20x17	
18	69-301	1	6-kt-Schraube M 12x70	DIN 931
19	44-007	1	Kette 10 A 1x46	DIN 8188
20	80-065	1	Welle mit Kettenrad	
21	15-633	2	Dichtring 25x35x7,8	
22	02-195	2	Nadelhülse	
23	05-309	3	6-kt-Schraube M 8x20	DIN 933
24	05-341	3	Federring B 8	DIN 127
25	05-151	10	6-kt-Mutter M 8	DIN 985
26	05-326	4	6-kt-Schraube M 8x50	DIN 933
27	05-301	5	6-kt-Schraube M 6x16	DIN 933
28	05-152	5	6-kt-Mutter M 6	DIN 985
29	05-309	5	6-kt-Schraube M 8 x 20	DIN 933



Holm - Bedienungselemente

Bild-Nr.	Best.-Nr.	Stück	Teilbezeichnung		
1	14-012	2	Griff		
2	53-511	2	6-kt-Schraube M 6x45	DIN	933
3	05-373	4	Scheibe A 6,4	DIN	125
4	21-004	1	Schaltblech		
5	07-614	1	Hebel mit Knopf		
6	05-387	2	Federscheibe B 12	DIN	137
7	53-492	1	Paßscheibe 15x22x0,3		
8	07-616	1	Distanzstück		
9	05-152	5	6-kt-Mutter M 6	DIN	985
10	07-618	1	Schraubnippel		
11	07-619	1	Sondermutter		
12	24-117	1	Gasseilzug		
13	69-528	1	Schnellbefestigerkappe 8 ϕ		
14	69-414	1	Druckfeder		
15	69-526	1	Rastbolzen		
16	04-624	1	Sicherungsring 6	DIN	6799
17	05-305	2	6-kt-Schraube M 6x40	DIN	933
18	07-608	1	Gelenkstück		
19	07-604	1	Bolzen		
20	04-628	2	Sicherungsring 8	DIN	6799
21	68-084	1	Handhebel		
22	69-527	1	Abstandsrohr		
23	12-493	2	Klemmschelle		
24	05-301	1	6-kt-Schraube M 6x16	DIN	933
25	69-405	1	Druckfeder		
26	53-430	1	Widerlager		
27	24-116	1	Bowdenzug (Kupplung)		
28	13-318	1	Zugbügel		
29	74-636	1	Bolzen B 6h11x16	DIN	1444
30	05-187	1	Splint 1,6x20		
31	01-291	1	Griffrohr		
32	49-031	1	Holmkopf		
33	15-577	1	6-kt-Schraube M 12x55	DIN	933
34	12-211	1	Flügelmutter M12	DIN	315
35	05-313	2	6-kt-Schraube M 8x55	DIN	933
36	05-151	2	6-kt-Mutter M 8	DIN	985
37	04-290	4	Scheibe B 8,4	DIN	9021
38	05-308	1	6-kt-Schraube M 8x16	DIN	933
39	05-341	1	Federring B 8	DIN	127
40	62-078	1	Holm		

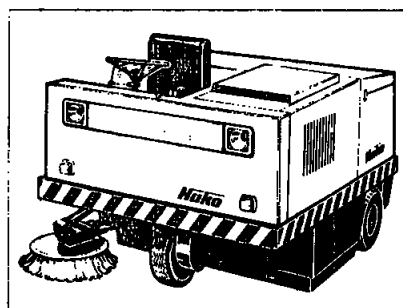
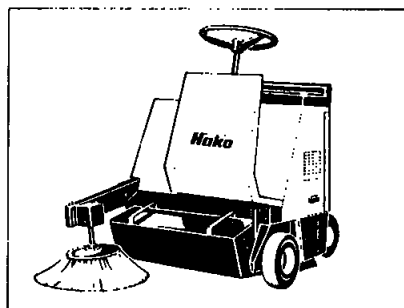
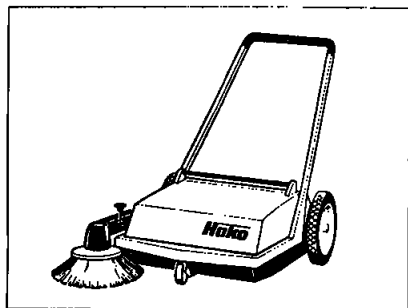


Träger - Messerachse - Hackmesser

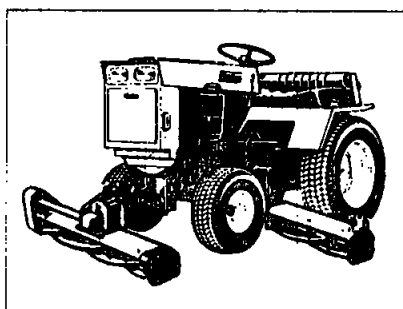
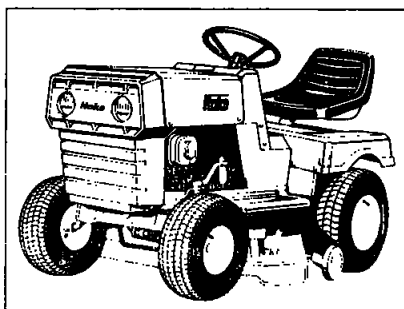
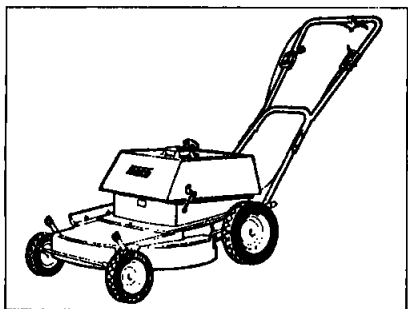
Bild- Nr.	Best.- Nr.	Stück:	Teilbezeichnung		
	33-046	1	Träger rechts		
1	33-047	1	Träger links		
2	39-067	1	Bremsspornhalter		
3	80-070	1	Bremssporn		
4	05-326	6	6-kt-Schraube M 8x50	DIN	933
5	05-375	6	Scheibe B 8,4	DIN	125
6	05-151	46	6-kt-Mutter M 8	DIN	985
7	39-061	1	Gewindehebel		
8	15-459	4	Abstandsbügel		
9	04-756	1	Distanzrohr		
10	05-308	4	6-kt-Schraube M 8x16	DIN	933
11	07-711	36	6-kt-Schraube M 8x22	DIN	933
12	33-048	1	Schutzblech rechts		
	33-049	1	Schutzblech links		
13	71-160	2	Messerachse		
14	21-020	2	Klappstecker		
15	20-057	8	Hackmesser rechts		
16	20-058	8	Hackmesser links		

**Hako, der große Spezialist.
Hako, the great specialist.
Hako, le grand Spécialiste.**

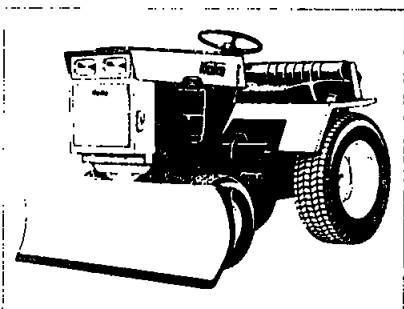
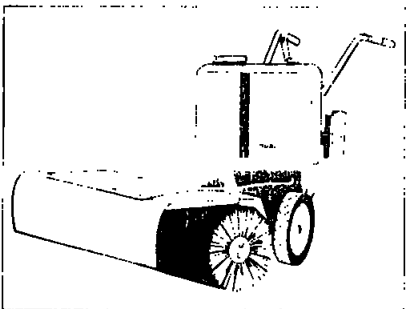
**Kehrmaschinen
Power Sweepers · Balayeuces aspirantes**



Rasenmäher · Lawn Mowers · Tondeuses



**Mehrzweckmaschinen
Multi-purpose machines · Tracteurs compacts**



Hako

**Hako-Werke
2060 Bad Oldesloe
Hamburger Straße 209 - 239
Postfach 1444 Telex 0261529
Telefon-Sa.-Nr. (045 31) 5081**