

**Ersatzteilliste**

**Spare parts list**

**Liste de pièces de rechange**

**Lista de piezas de recambio**

**Listino per pezzi di ricambio**

**Reservdelskatalog**

**HAKKO**

**KUD-BELEGEXEMPLAR**

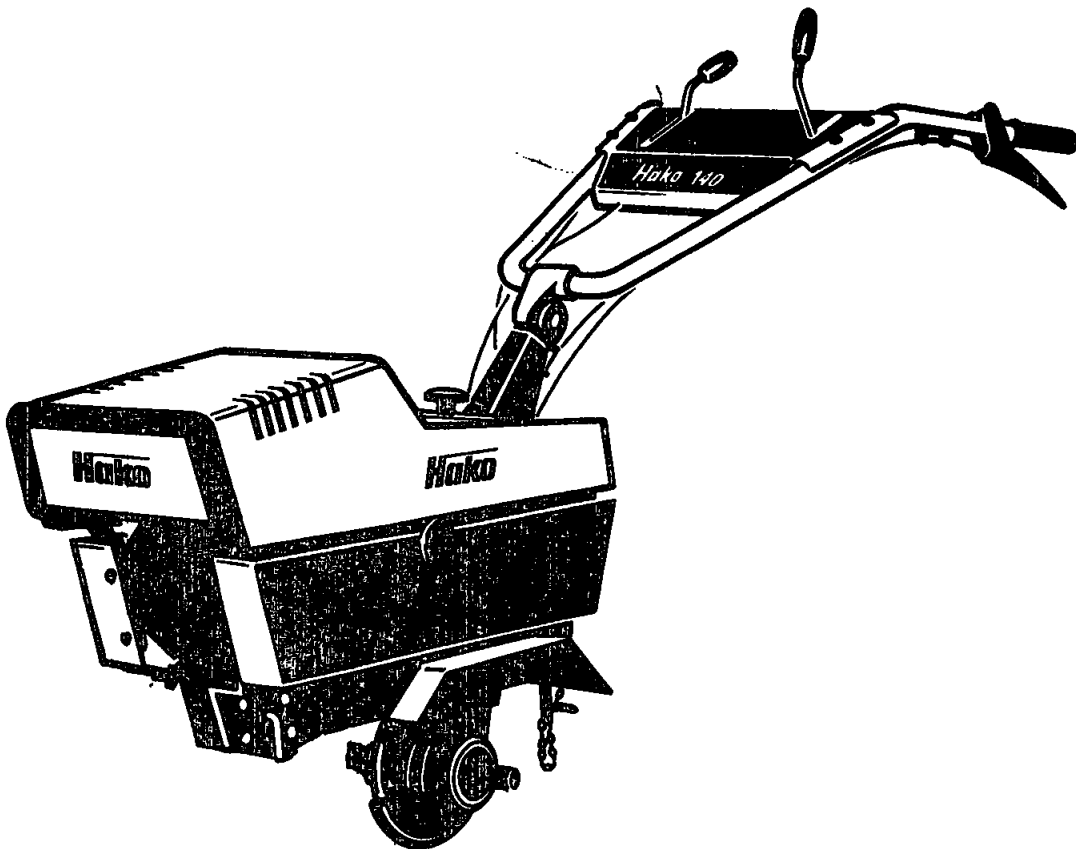
S. 9 AM 8840

~~S. 11 AM 8840~~

S. 3

S. 39

**Hako 140 (3624)**



## Bestellbedingungen

**Bestellen Sie Ersatzteile grundsätzlich bei Ihrem Hako-Werkstützpunkt und machen Sie folgende Angaben:**

1. Geratetype, Motor- und Geratenummer
2. Genaue Bezeichnung des gewünschten Teiles sowie **Bestell- und Lagernummer**. Keine Bildnummer angeben
3. Art des Versandes z. B. Post, Fracht oder Expreß.
4. Genaue Anschrift mit Postleitzahl, bei Bahnversand **Stationsbezeichnung**.
5. In Zweifelsfällen Muster einsenden. Lieferschein oder Begleitschreiben beigegeben
6. Rückgabe der Musterteile erfolgt nur, wenn ausdrücklich verlangt.

**Verwenden Sie nur Original-Hako-Ersatzteile!**

**Spare parts orders should be sent to your Hako agency. When ordering spare parts please state the following:**

- 1) Type of machine, Serial Number of machine and engine.
- 2) Exact designation of the required spare part as well as **order and stock number**, but without picture number.
- 3) Mode of transport post, railway etc.
- 4) Correct and full address, in case of transport by railway indicate name of station
- 5) In case of doubt please send the defective part as sample together with a delivery sheet or a letter.
- 6) The sample will be scrapped if not informed otherwise.

**Please use original Hako-spare parts only.**

**Veillez commander les pièces de rechange chez votre agence Hako. En commandant des pièces il faut indiquer les détails suivants:**

- 1) Type de machine, No de moteur et de série.
- 2) Désignation exacte de la pièce demandée ainsi que les **numéros de commande et de casier**, mais ne pas les numeros des illustrations.
- 3) Mode de transport par poste, chemin de fer etc.
- 4) Adresse correcte et complete, en cas de transport par chemin de fer: station.
- 5) En cas de doute, veuillez envoyer la pièce defectueuse comme échantillon, en ajoutant un bon de livraison ou une lettre.
- 6) Retour de l'échantillon sera seulement effectué sur demande

**Utilisez seulement des pièces de rechange originaux Hako svp.**

**Envien sus pedidos por piezas de recambio siempre a su representante Hako indicando los siguientes detalles:**

1. tipo de la maquina, numero de la máquina y del motor,
2. descripción exacta del recambio necesitado, tanto como su **número de registro y almacenaje**. No indiquen el número de la ilustración,
3. modo de transporte, p. ej. por correo, ferrocarril, expres etc.,
4. dirección exacta y completa, y para envios por ferrocarril indiquen también el nombre de la correspondiente estación,
5. si no pueden describir exactamente la pieza de recambio, envíen por favor la respectiva pieza como muestra sin valor y al mismo tiempo un aviso ó una carta,
6. las muestras seran devueltas solamente si lo exigen los clientes,

**las muestras enviadas de todas formas han de ser recambios originales tipo Hako.**

**Acquistate i pezzi ricambi presso il Servizio Assistenza Hako precisando i seguenti dati**

1. Tipo della macchina, matricola telaio e motore.
2. Descrizione esatta del pezzo desiderato e del **relativo numero d'ordine**. Non indicare il numero dell'illustrazione.
3. Modalità di spedizione, ad esempio Posta, corriere o Ferrovia.
4. Indirizzo esatto con codice postale, per spedizioni per Ferrovia indicare la stazione.
5. Nell'incertezza, inviare il campione accompagnato da una bolletta o da una lettera
6. Il pezzo campione viene restituito solo se espressamente richiesto.

**Usate solo pezzi ricambi originali Hako!**

**Reservdelar torde alltid beställas hos Er Hako-agent, varvid följande uppgifter skall lämnas:**

- 1) Namn och typbeteckning av maskinen Ser. Nr. av maskin och motor.
- 2) Noggrann beteckning av onskad reservdel, sasom **beställnings- och lagernummer** - angiv ej bildens nummer -
- 3) Angiv försändelsesättet (post-järnvag, etc.)
- 4) Angiv adressen, vid järnvagstransport skall järnvagsstationens namn utsattas
- 5) I tvifelsfall sand prov och bifoga leveranssedel eller brev.
- 6) Prov lamnas tillbaka endast på begaran.

**Använd uteslutande Hako-originalreservdelar.**

---

Motor .....	3
Motor, Spannrolle, Motorzubehör .....	3 a
Verkleidung .....	5
Getriebe .....	7
Kupplungszug, Einzelradabschaltung .....	9
Holm, Schaltkulisse, Gashebel .....	11
Schutzblech, Träger, Bremssporn ( 1905 ), Hackmesser (0201/0202 ) .....	13
Radnabe ( 3122 ), Transportrad ( 3310 ), Anbauteil (3151 ), Schneeschild ( 6104 ), Gummirad ( 3019 ) ohne Bild .....	15



Tecumseh - Motor HS 50

Bild-Nr.	Best-Nr.	Stck	Teilbezeichnung
	60-033	1	Motor HS 50 ohne Auspuff
37	11-001	1	Zündkerze RHB
39	70-460	1	Entlüfter Kpl.
45	70-455	2	Dichtung
46	70-454	1	Rohrstutzen
50	78-074	1	Filtereinsatz
87	70-453	1	Dichtung
114	57-055	1	Tank
170	78-073	1	Vergaser
	70-457	1	Reparatursatz ( Vergaser )
171	78-037	1	Zündspule
	70-254	1	Unterbrecherkontakt
	70-255	1	Kondensator
	88-130	1	Schwungrad Kpl.
173	78-072	1	Motor-Dichtungssatz
115	07-337	1	Tankdeckel

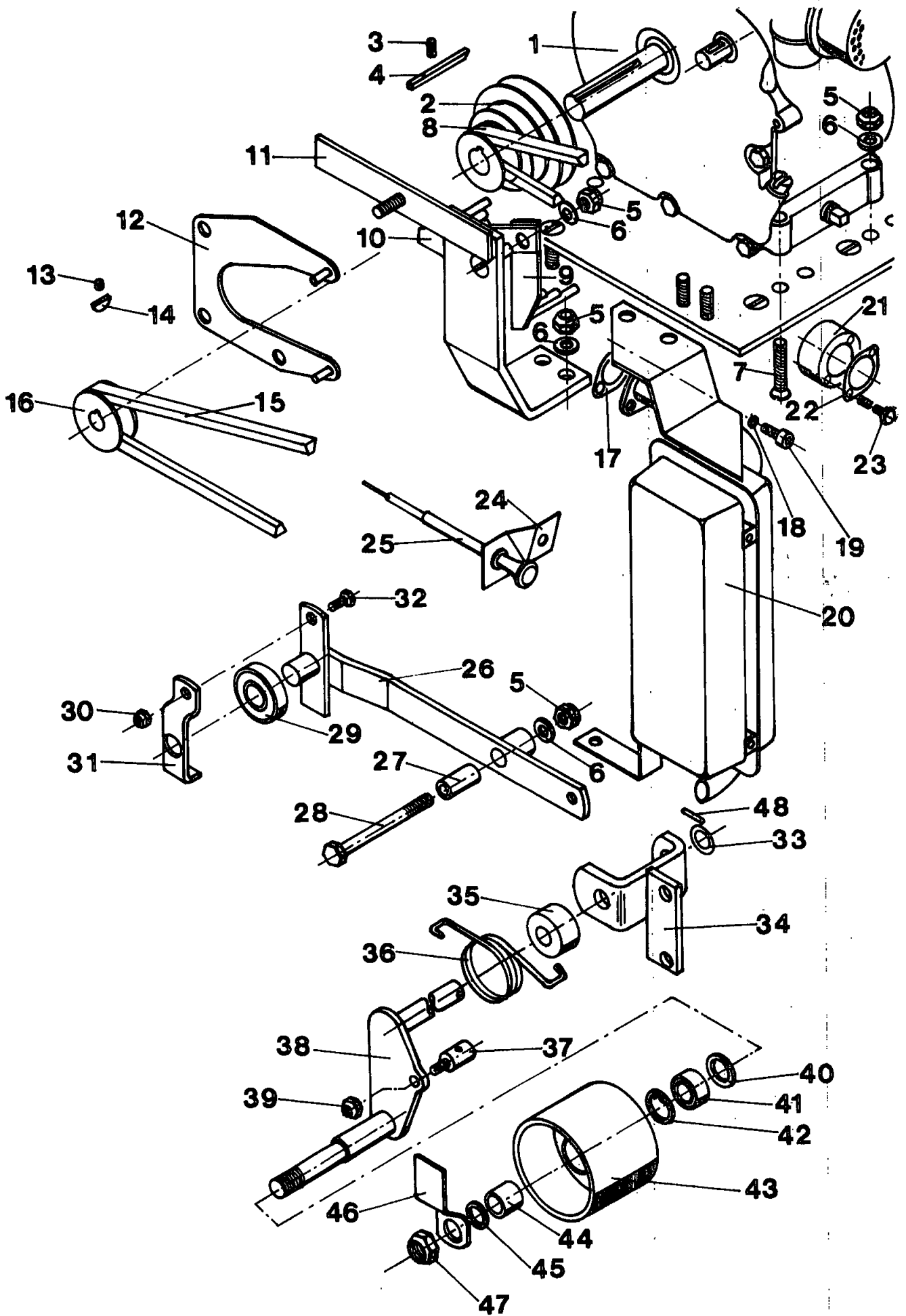


Bild-Nr.	Best.-Nr.	Stück	Teilbezeichnung	
1	60-033	1	Motor HS 50 TYP 67127 C	
2	82-107	1	Keilriemenscheibe	
3	04-689	2	Gewindestift AM 6x10	DIN 916
4	07-640	1	Paßfeder	
5	05-151	10	6kt-Mutter M 8	DIN 985
6	05-375	10	Scheibe B 8,4	DIN 125
7	12-182	4	Senkschraube M 8x40	DIN 7991
8	82-106	1	Keilriemen 12,5x1200 La	
9	86-156	1	Keilriemenanlage, unten	
10	86-157	1	Keilriemenanlage, oben	
11	82-092	1	Halter	
12	86-222	1	Riemenanlage	
13	10-690	2	Gewindestift M 5x5	DIN 438
14	04-667	1	Scheibenfeder	
15	09-032	1	Keilriemen 13x1000 Opt. 05	DIN 2215
16	86-220	1	Keilriemenscheibe, Rückwärtsgang	
17	87-120	1	Auspuffdichtung	
18	87-123	2	Scheibe 1/4 "	DIN 7980
19	52-635	2	Schraube	
20	84-010	1	Auspufftopf	
21	86-221	1	Zwischenstück (Vergaser - Luftfilter)	
22	52-640	1	Dichtung	
23	52-265	2	6kt-Schraube 3/8 " - 16x7/8 "	
24	86-213	1	Lasche	
25	24-151	1	Bowdenzug (Choke)	
26	86-437	1	Hebel <i>74-638 1 Drehfeder</i>	
27	86-239	1	Buchse	
28	53-444	1	6kt-Schraube M 8x80	DIN 931
29	69-316	1	Kugellager 6302 - 2 RS	DIN 625
30	05-134	1	6kt-Mutter M 5	DIN 985
31	86-238	1	Winkel	
32	15-280	1	6kt-Schraube M 5x12	DIN 933
33	04-672	6	Paßscheibe 12x18x1	DIN 988
34	86-158	1	Spannrollenhalter	
35	02-253	1	Buchse	
36	29-025	1	Drehfeder	
37	86-607	1	Widerlager	
38	82-110	1	Spannhebel	
39	05-152	1	6kt-Mutter M 6	DIN 985
40	15-328	2	Nilos-Ring 6001 AV	
41	05-211	2	Kugellager 6001	DIN 625
42	12-117	2	Sicherungsring 28x1,2	DIN 472
43	42-007	1	Spannrolle	
44	15-330	1	Distanzrohr	
45	15-331	1	Distanzrohr	
46	15-260	1	Riemenführung	
47	05-149	1	6kt-Mutter M 12	DIN 985
48	10-260	1	Spiralstift 4x20	DIN 7344

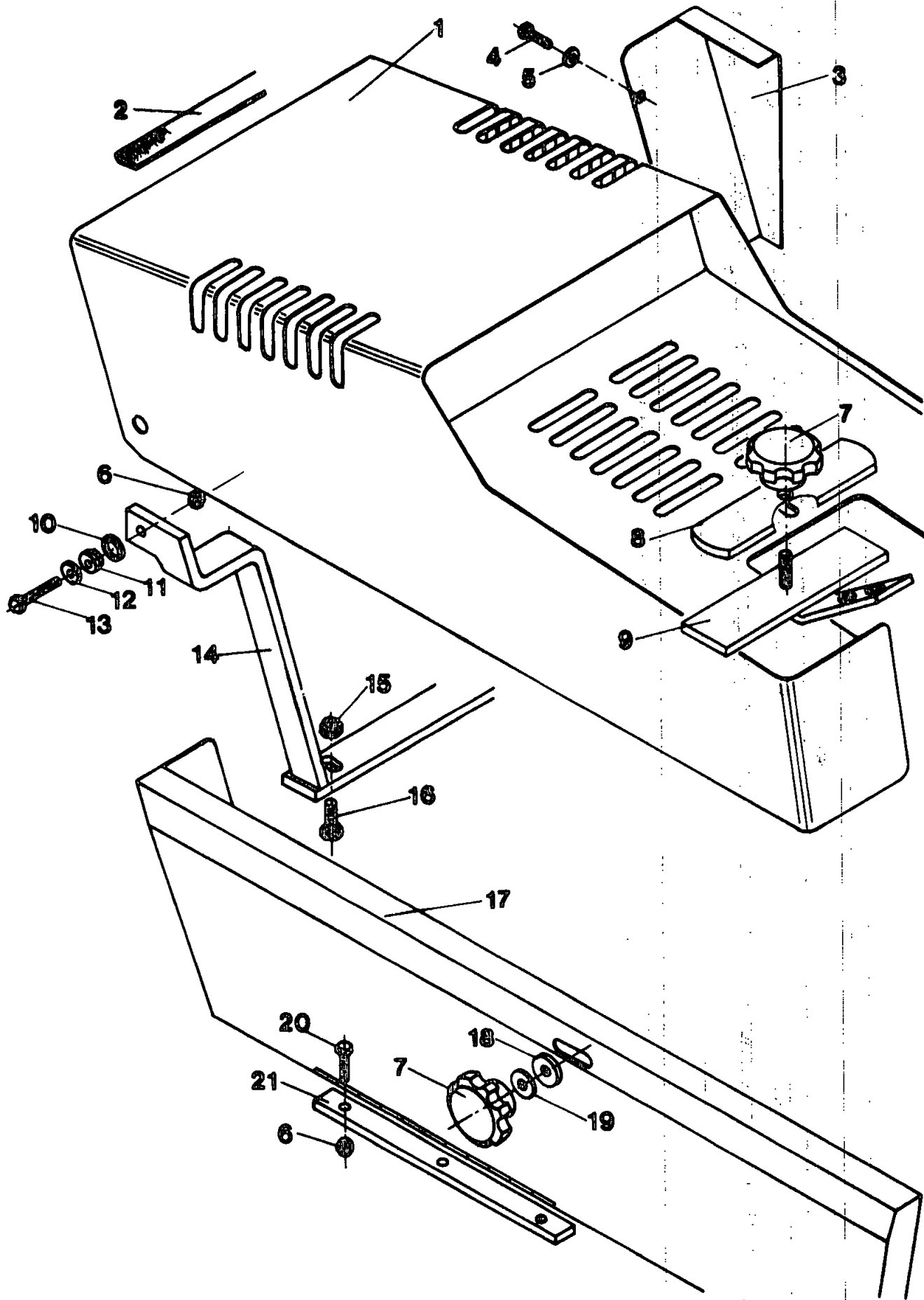




Bild-Nr.	Best.-Nr.	Stück	Teilbezeichnung	
1	20-068	1	Haube, oben	
2	72-109	1	Kantenschutz 1,2 m lang	
3	86-244	1	Verkleidungsblech, rechts	
4	05-302	2	6kt-Schraube M 6x20	DIN 933
5	05-373	2	Scheibe B 6,4	DIN 125
	86-243	2	Buchse	
6	05-152	5	6kt-Mutter M 6	DIN 985
7	48-043	2	Handrad	
8	86-242	1	Steg	
9	86-240	1	Winkel	
10	86-246	4	Scheibe	
11	86-245	4	Buchse	
12	13-512	4	Scheibe B 6,4	DIN 9021
13	05-329	2	6kt-Schraube M 6x35	DIN 933
14	82-111	1	Haubenhalter	
15	05-151	4	6kt-Mutter M 8	DIN 985
16	05-309	2	6kt-Schraube M 8x20	DIN 933
17	20-067	1	Haube, links	
18	10-605	1	Gummischeibe	
19	04-290	1	Scheibe B 8,4	DIN 9021
20	05-303	3	6kt-Schraube M 6x25	DIN 933
21	86-241	2	Lasche	

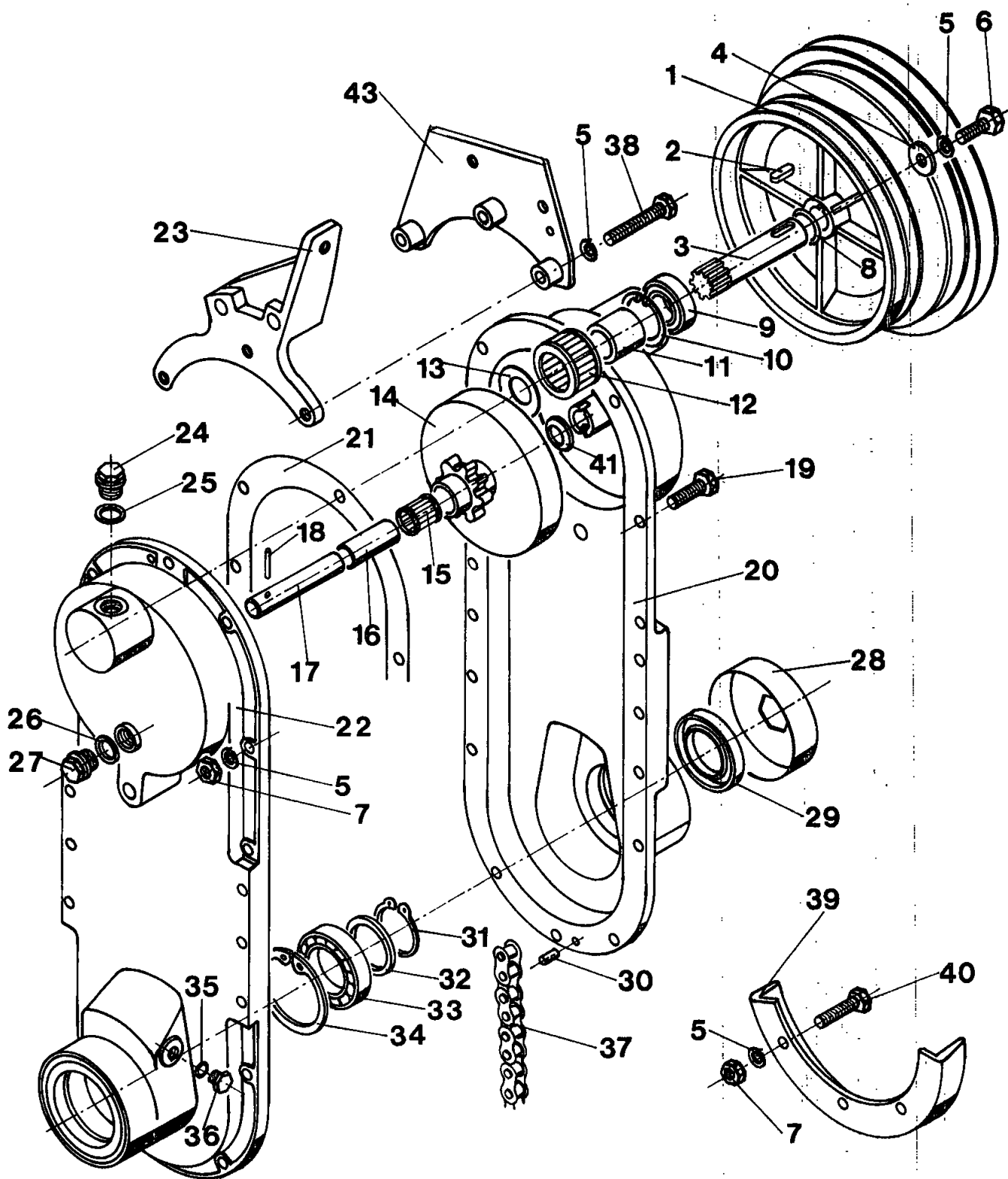


Bild-Nr.	Best.-Nr.	Stück	Teilbezeichnung	
	84-016	1	Getriebe, kpl.	
1	82-109	1	Keilriemenscheibe	
2	02-207	1	Paßfeder A 6x6x18	DIN 6885
3	04-751	1	Ritzel	
4	02-707	1	Scheibe B 8,5	DIN 440
5	05-341	18	Federring B 8	DIN 127
6	05-309	1	6kt-Schraube M 8x20	DIN 933
7	05-335	13	6kt-Mutter M 8	DIN 934
8	04-643	1	Paßscheibe 20x28x0,5	DIN 988
	15-370	1	Paßscheibe 20x28x1	DIN 988
9	04-625	1	Kugellager 6004 - 2 RS	DIN 625
10	15-444	1	Sicherungsring 42x1,75	DIN 472
	05-431	1	Sicherungsring 20x1,2	DIN 471
11	04-753	1	Lauftring	
12	04-752	1	INA-Lager NK 32/20	
13	04-754	1	Scheibe	
14	44-006	1	Innenzahnrad	
15	15-303	2	Nadelkäfig K 16x20x17	
16	15-449	1	Lagerhülse	
17	86-201	1	Welle	
18	02-181	1	Spannstift 3x22	DIN 7344
19	05-310	3	6kt-Schraube M 8x25	DIN 933
20	82-098	1	Gehäusehälfte, links	
21			Dichtungsmasse Coril K 1	
22	82-099	1	Gehäusehälfte, rechts	
23	82-100	1	Holmhalter	
24	15-313	1	Verschlussschraube M 16x1,5	DIN 910
25	15-314	1	Dichtring C 16x22	DIN 7603
26	55-513	1	Dichtring A 12x17	DIN 76 03
27	02-203	1	Verschlussschraube AM 12x1,5	DIN 7604
28	86-160	2	Kappe	
29	86-223	2	Dichtring AS 35x62x7	DIN 3760
30	10-714	2	Spannhülse 6x12	DIN 1481
32	86-235	2	Distanzring	
33	55-407	2	Kugellager 6007	DIN 625
34	12-172	2	Sicherungsring 62x2	DIN 472
35	08-065	1	Dichtring A 8x13	DIN 7603
36	86-202	1	Verschlussschraube CM 8x1	DIN 7604
37	82-108	1	Rollenkette, endl.	
38	05-312	3	6kt-Schraube M 8x45	DIN 931
39	82-102	1	Schleifkufe	
40	05-311	4	6kt-Schraube M 8x30	DIN 933
41	13-525	2	Anlagescheibe	
43	86-224	1	Platte	



## Kupplungszug, Einzelradabschaltung

Bild-Nr.	Best.-Nr.	Stück	Teilbezeichnung	
1	68-084	2	Handhebel	
2	07-608	2	Gelenkstück	
3	04-628	4	Sicherungsscheibe 8	DIN 6799
4	07-604	2	Bolzen	
5	05-152	5	6kt-Mutter M 6	DIN 985
6	12-493	4	Klemmschelle	
7	05-301	2	6kt-Schraube M 6x16	DIN 933
8	05-305	2	6kt-Schraube M 6x40	DIN 933
9	05-373	5	Scheibe B 6,4	DIN 125
10	53-511	2	6kt-Schraube M 6x45	DIN 933
11	69-527	2	Rohr	
12	86-229	1	Widerlager, links	
	86-230	1	Widerlager, rechts	
<del>13</del>	<del>24-158</del>	<del>2</del>	<del>Bowdenzug</del> <i>24-153</i>	<i>2 Bowdenzug</i>
14	86-232	1	Drehfeder, links	
	86-231	1	Drehfeder, rechts	
15	86-233	2	Buchse	
16	05-376	2	Scheibe B 10,5	DIN 125
17	86-225	2	Hebel	
18	53-454	4	Splint 1,6x10	DIN 94
19	86-226	2	Hebel	
20	04-575	2	O-Ring 10x2	
21	86-227	1	Schalthebel, links	
	86-228	1	Schalthebel, rechts	
22	70-558	2	Bolzen B 6 h 11x22	DIN 1444
23	86-236	2	Bolzen B 6 h 11x28	DIN 1443
24	86-234	2	Klaue	
25	86-214	2	Buchse	
26	86-215	2	Zyl. -Druckfeder	
27	86-218	2	Bolzen	
28	15-504	18	Kugel 8 Ø III	DIN 5401
29	86-217	1	Kettenrad	
30	86-216	1	Welle	

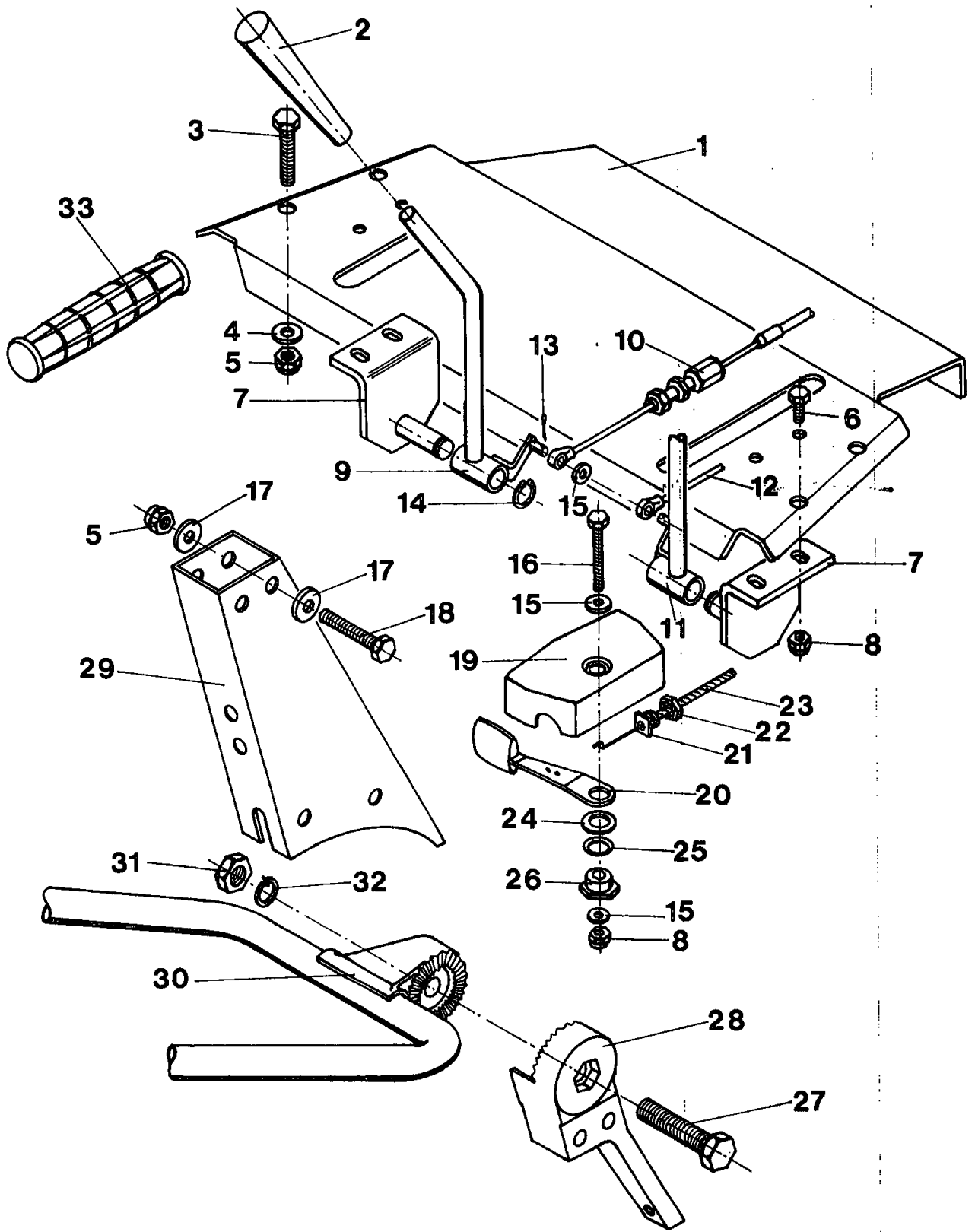


Bild-Nr.	Best.-Nr.	Stück	Teilbezeichnung		
1	82-103	1	Schaltkulisser		
2	70-556	2	Knopfgriff		
3	13-370	4	6kt-Schraube M 8x40	DIN	933
4	05-375	4	Scheibe 8,4	DIN	125
5	05-151	4	6kt-Mutter M 8	DIN	985
6	05-302	4	6kt-Schraube M 6x20	DIN	933
7	86-207	2	Winkel		
8	05-152	4	6kt-Mutter M 6	DIN	985
9	86-206	1	Hebel für Rückwärtsgang		
10	24-154	1	Bowdenzug für Rückwärtsgang		
11	86-205	1	Hebel für Vorwärtsgang		
12	24-150	1	Bowdenzug für Vorwärtsgang		
13	53-454	2	Splint 1,6x10	DIN	94
14	07-244	2	Sicherungsring 12x 1	DIN	471
15	05-373	10	Scheibe 6,4	DIN	125
16	53-511	1	6kt-Schraube M 6x45	DIN	933
17	05-313	2	6kt-Schraube M 8x55	DIN	933
18	04-290	4	Scheibe 8,4	DIN	9021
19	21-004	1	Schaltblech		
20	07-614	1	Hebel mit Knopf kpl.		
21	07-618	1	Schraubnippel		
22	07-619	1	Sondermutter		
23	24-107	1	Bowdenzug (Gas)		
24	53-492	1	Paßscheibe 15x22x0,3	DIN	988
25	05-387	1	Federscheibe B 12	DIN	137
26	07-616	1	Distanzstück		
27	15-577	1	6kt-Schraube M 12x55	DIN	933
28	49-031	1	Holmkopf		
29	82-104	1	Holm		
30	01-389	1	Griffrohr		
31	05-337	1	6kt-Mutter M 12	DIN	934
32	05-343	1	Federring B 12	DIN	127
33	14-012	2	Griff		

~~24-153 3 Bowdenzug~~

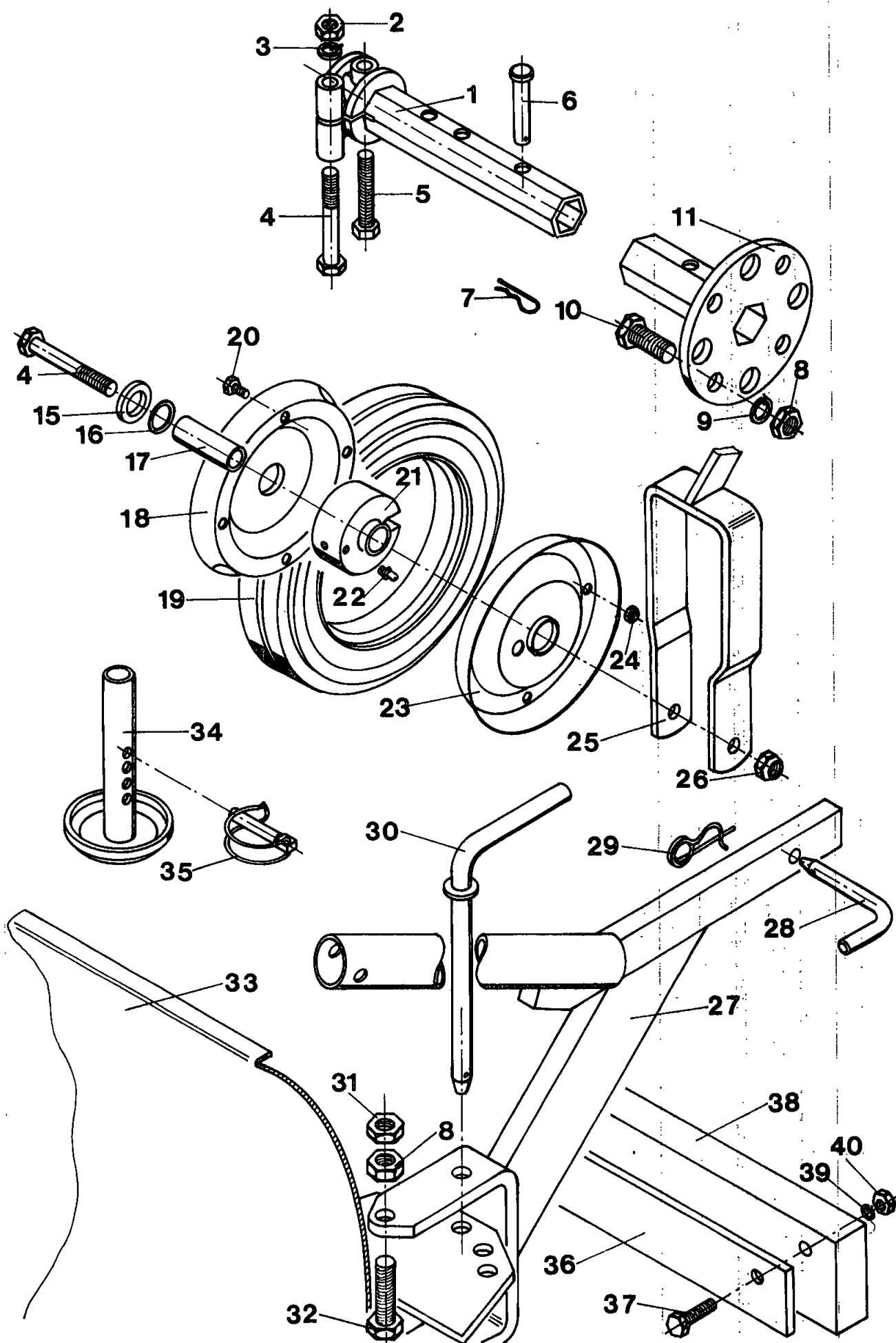
86-248 1 Aufkleber (Anzahlentafel)





Schutzblech, Träger, Bremssporn (1905), Hackmesser (0201/0202)

Bild-Nr.	Best.-Nr.	Stück	Teilbezeichnung	
1	82-087	1	Schutzblech, rechts	
2	82-096	1	Träger, rechts	
3	86-154	1	Distanzstück	
4	82-097	1	Träger, links	
5	86-153	1	Lasche	
6	05-337	1	6kt-Mutter M 12	DIN 934
7	05-320	1	6kt-Schraube M 12x30	DIN 933
8	05-290	4	6kt-Schraube M 8x65	DIN 931
9	05-151	4	6kt-Mutter M 8	DIN 985
10	05-152	2	6kt-Mutter M 6	DIN 985
11	05-301	2	6kt-Schraube M 6x16	DIN 933
12	82-088	1	Schutzblech, links	
13	02-522	1	Zugring	
14	05-119	1	Knotenkette	
15	17-035	1	Vorstecker	
16	82-089	1	Halter	
17	86-155	1	Federvorstecker	
Bremssporn (1905)				
18	44-038	1	Bremsspornhalter	
19	30-035	1	Bremssporn	
20	30-036	2	Gewindehebel	
21	05-322	2	6kt-Schraube M 12x40	DIN 933
Hackmesser (0201/0202)				
22	35-012	10	Hackmesser, rechts	
23	35-011	10	Hackmesser, links	
24	52-746	4	Bolzen 10 h 11x50x46	DIN 1435
25	53-449	4	Federvorstecker	
26	13-501	16	6kt-Schraube M 8x25	DIN 933
27	05-341	16	Federring B 8	DIN 127
28	05-335	16	6kt-Mutter M 8	DIN 934
29	16-105	4	Messerhalter	

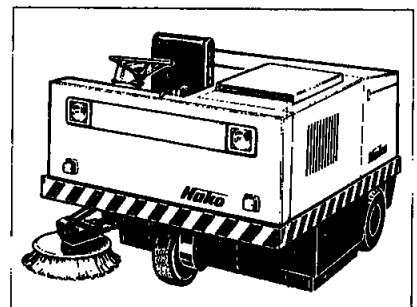
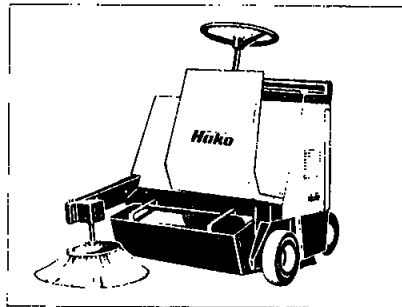
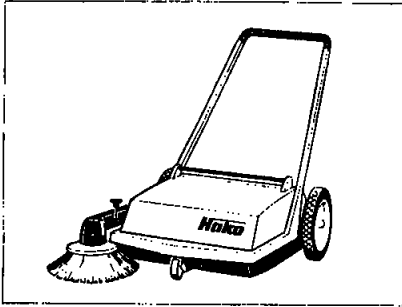


Radnabe (3122), Transportrad (3310), Anbauteil (3151)  
Schneeschild (6104), Gummirad (3019) ohne Bild

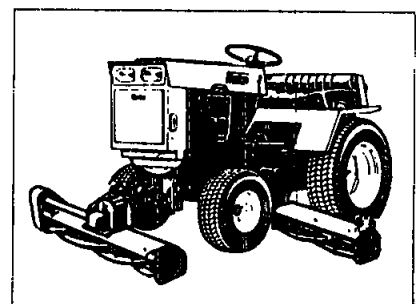
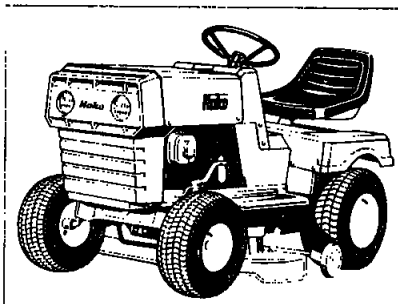
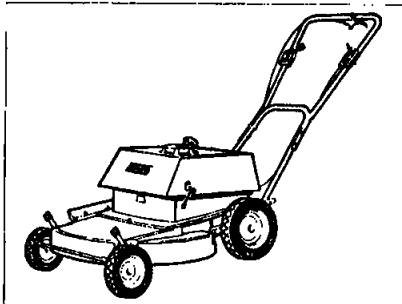
Bild-Nr.	Best.-Nr.	Stück	Teilbezeichnung	
1	72-129	2	Achse	
2	05-336	4	6kt-Mutter M 10	DIN 934
3	05-342	4	Federring B 10	DIN 127
4	04-181	3	6kt-Schraube M 10x70	DIN 931
5	10-710	2	6kt-Schraube M 10x55	DIN 933
6	52-746	2	Bolzen 10 h 11x50x46	DIN 1435
7	53-449	2	Federvorstecker	
8	05-337	10	6kt-Mutter M12	DIN 934
9	05-343	8	Federring B 12	DIN 127
10	05-320	8	6kt-Schraube M 12x30	DIN 933
11	72-130	1	Laufrad Transportrad (3310)	<i>Kunstst. Pvc</i>
15	15-455	2	Scheibe 20	DIN 1440
16	15-370	3	Paßscheibe 20x28x1	DIN 988
17	39-063	1	Lagerbuchse	
18	32-064	1	Felgenhälfte	
19	21-079	1	Gummireifen	
20	02-526	4	6kt-Schraube M 6x10	DIN 933
21	04-755	1	Gleitlager	
22	04-591	1	Schmiernippel	
23	32-065	1	Felgenhälfte	
24	05-152	4	6kt-Mutter M 6	DIN 985
25	88-051	1	Bügel	
26	05-150	1	6kt-Mutter M 10 Anbauteil (3151)	DIN 985
27	88-050	1	Anbauteil	
28	11-072	2	Vorstecker	
29	14-015	3	Federvorstecker	
30	05-512	1	Vorstecker	
31	02-527	2	Mutter M 12	DIN 936
32	15-583	2	6kt-Schraube M 12x35 Schneeschild (6104)	DIN 933
33	01-118	1	Schneeschild	
34	49-043	2	Kufe	
35	21-020	2	Klappstecker	
36	33-016	1	Leiste	
37	05-469	5	6kt-Schraube M 8x35	DIN 933
38	32-012	1	Gummileiste	
39	05-341	5	Federring B 8	DIN 127
40	05-335	5	6kt-Mutter M 8 Gummirad (ohne Bild)	DIN 934
	88-015	2	Felge	
	84-017	2	Reifen 5.0 - 10 AS	
	88-016	2	Schlauch 145-10/T 162	

**Hako, der große Spezialist.  
Hako, the great specialist.  
Hako, le grand Spécialiste.**

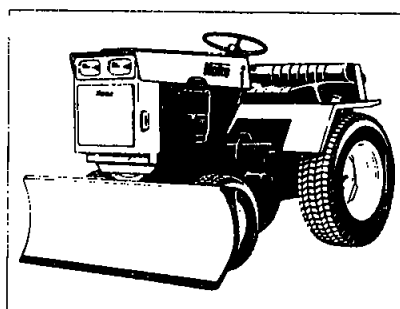
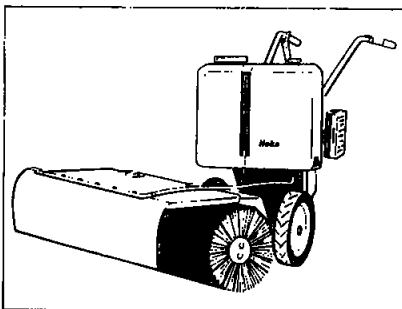
**Kehrmaschinen  
Power Sweepers · Balayeurs aspirantes**



**Rasenmäher · Lawn Mowers · Tondeuses**



**Mehrzweckmaschinen  
Multi-purpose machines · Tracteurs compacts**



**Hako**

Hako-Werke  
Hamburger Straße 209-239  
Postfach 1444, Telex 02 61539  
Telefon-Sa.-Nr. (04531) 8061  
2060 Bad Oldesloe