

# Ersatzteilliste der Mähwerke

für

**HAKO** *rette*

**HAKO** *record*

**HAKO** *trac*

**HAKO-WERKE HANS KOCH & SOHN**

206 BAD OLDESLOE · BERLINER RING 21-27 · POSTFACH 99 · TEL. 04531/2038 · FS. 261502

## BEI BESTELLUNG VON ERSATZTEILEN

### BITTE FOLGENDE PUNKTE BEACHTEN:

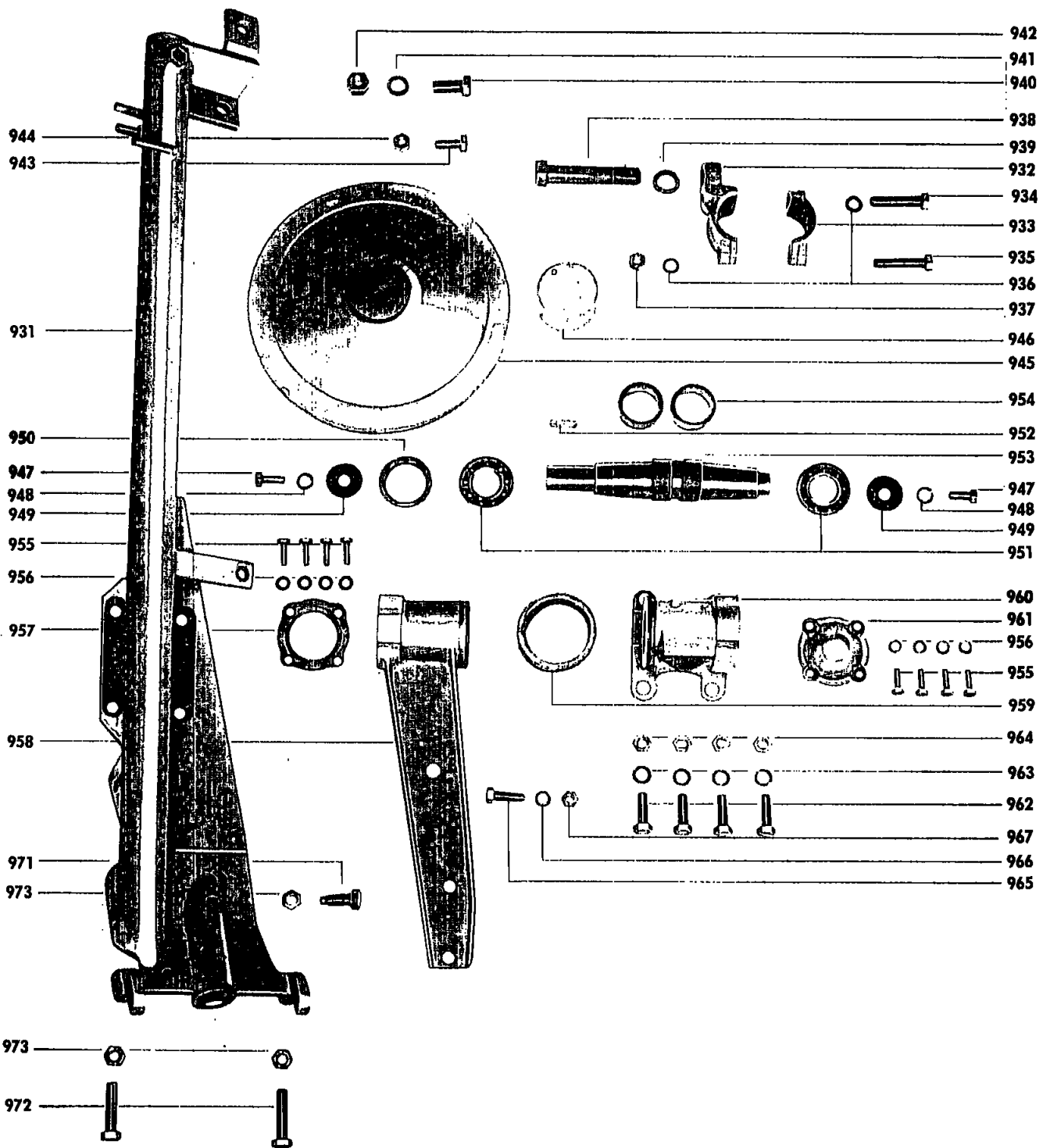
1. Ersatzteilaufträge mit Vermerk "Abt. Ersatzteile" versehen.
2. Motor- und Baumuster-Nummern des Motors vollständig angeben. Diese Daten sind vom Typenschild des Motors abzulesen. Bei Zusatzgeräten das Datum der Lieferung angeben.
3. Genaue Bezeichnung des gewünschten Teiles. Bestell-Nummern, nicht Bild-Nummern angeben. In Zweifelsfällen bitte Muster einsenden.
4. Angabe der Stückzahl.
5. Art des Versandes: Muster ohne Wert, Postpaket, Frachtgut, Expressgut usw. angeben.
6. Genaue Anschrift mit Angabe des Kreises; bei Bahnversand Stationsbezeichnung.
7. Bei Einsendung von defekten Teilen Anhängenzettel mit Angabe des Absenders anheften und genaue Angabe über den gewünschten Umfang der Reparatur.
8. Der Sendung stets einen Lieferschein oder ein Bestellschreiben begeben.
9. Rückgabe der alten Teile erfolgt nur, wenn es ausdrücklich verlangt wird.

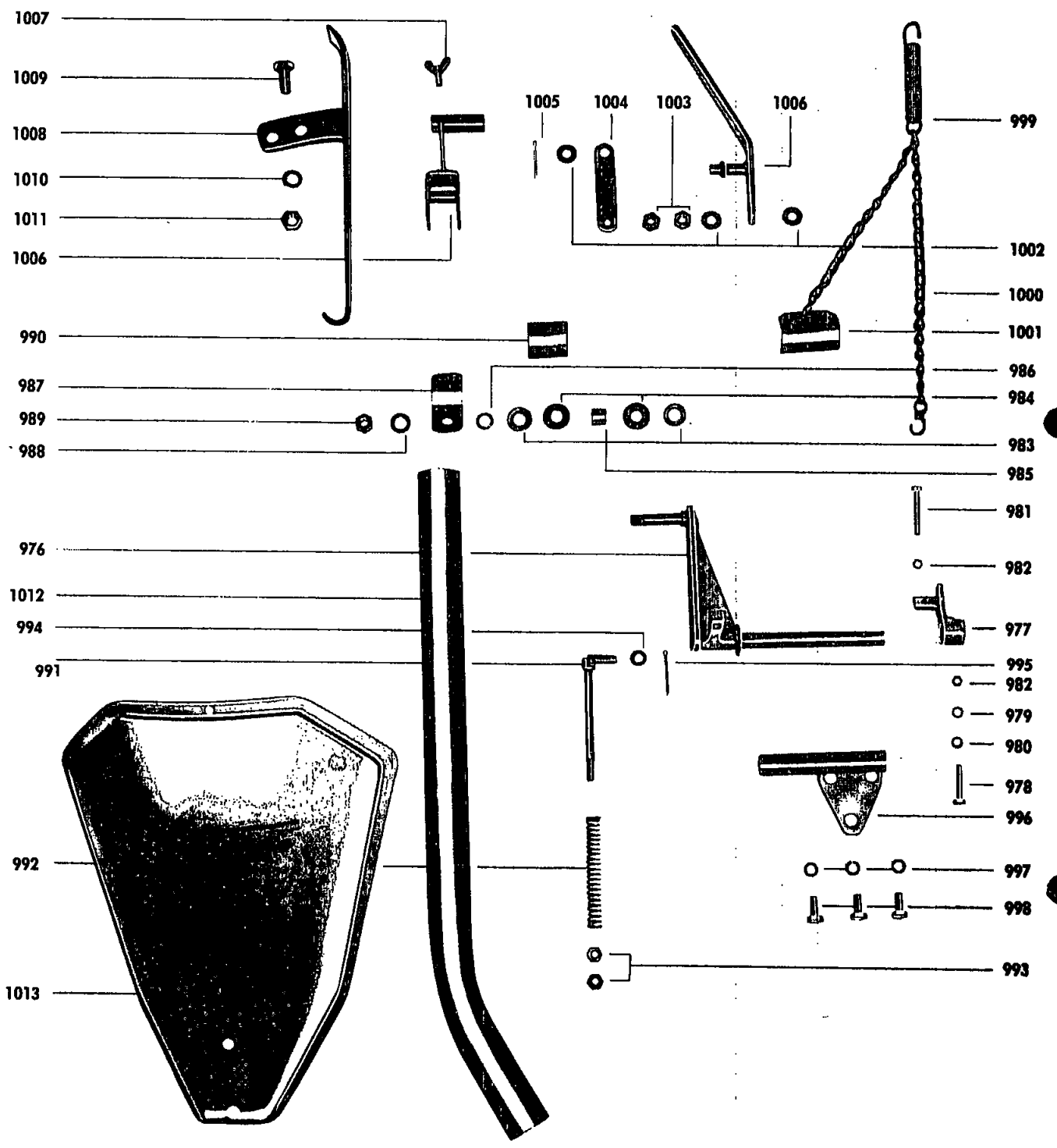
Die eingesetzten Listenpreise unterliegen nicht unserem Änderungsdienst. Sie sind freibleibend, d. h. daß bei Lieferung die gültigen Tagespreise in Anrechnung gebracht werden. Irrtümer bezüglich der Bestellnummern und der Preise müssen wir uns vorbehalten.

Anspruch auf Garantie besteht nur bei Verwendung von Original-Ersatzteilen. Versand von Ersatzteilen oder Reparaturen erfolgt nur gegen Nachnahme!

## INHALTSVERZEICHNIS

| Seite | Bezeichnung  |
|-------|--|
| 1     | Bild Mähwerk für HAKOrette   |
| 2     | Bild Mähwerk für HAKOrette   |
| 3     | Text Mähwerk für HAKOrette - Tragrohr, Schwinge  |
| 4     | Text Mähwerk für HAKOrette - Spannrolle, Laufsohle, Schutzhauben                         |
| 5     | Bild Mähwerk für HAKOrette - Keilriemenscheiben u. a.                                    |
| 6     | Bild Mähwerk für HAKOrette - Mähbalken   |
| 7     | Text Mähwerk für HAKOrette - Keilriemenscheiben, Auspuffkrümmer                          |
| 8     | Text Mähwerk für HAKOrette - Mähbalken, Mähmesser  |
| 9     | Text Mähwerk für HAKOrette - Mähbalken, Mähmesser  |
| 11    | Bild Mähwerk für HAKOrecord  |
| 12    | Bild Mähwerk für HAKOrecord - Mähbalken  |
| 13    | Text Mähwerk für HAKOrecord - Mähantrieb   |
| 14    | Text Mähwerk für HAKOrecord - Mähantrieb   |
| 15    | Text Mähwerk für HAKOrecord - abschaltbare Zapfwelle                                     |
| 16    | Text Mähwerk für HAKOrecord - Mähbalken  |
| 17    | Text Mähwerk für HAKOrecord - Mähbalken  |
| 19    | Bild Mähwerk für HAKOtrac - Mähantrieb   |
| 20    | Bild Mähwerk für HAKOtrac  |
| 21    | Text Mähwerk für HAKOtrac  |
| 22    | Text Mähwerk für HAKOtrac - Mähwerksanhangung, Aushebung, Keilriemenscheiben, Spannrolle |
| 23    | Text Mähwerk für HAKOtrac - Kupplung, Keilriemenanlage, Haube                            |
| 25    | Bild Mähbalken für HAKOtrac  |
| 27    | Text Mähbalken für HAKOtrac  |
| 28    | Text Mähbalken für HAKOtrac  |





MÄHWERK HAKOrette

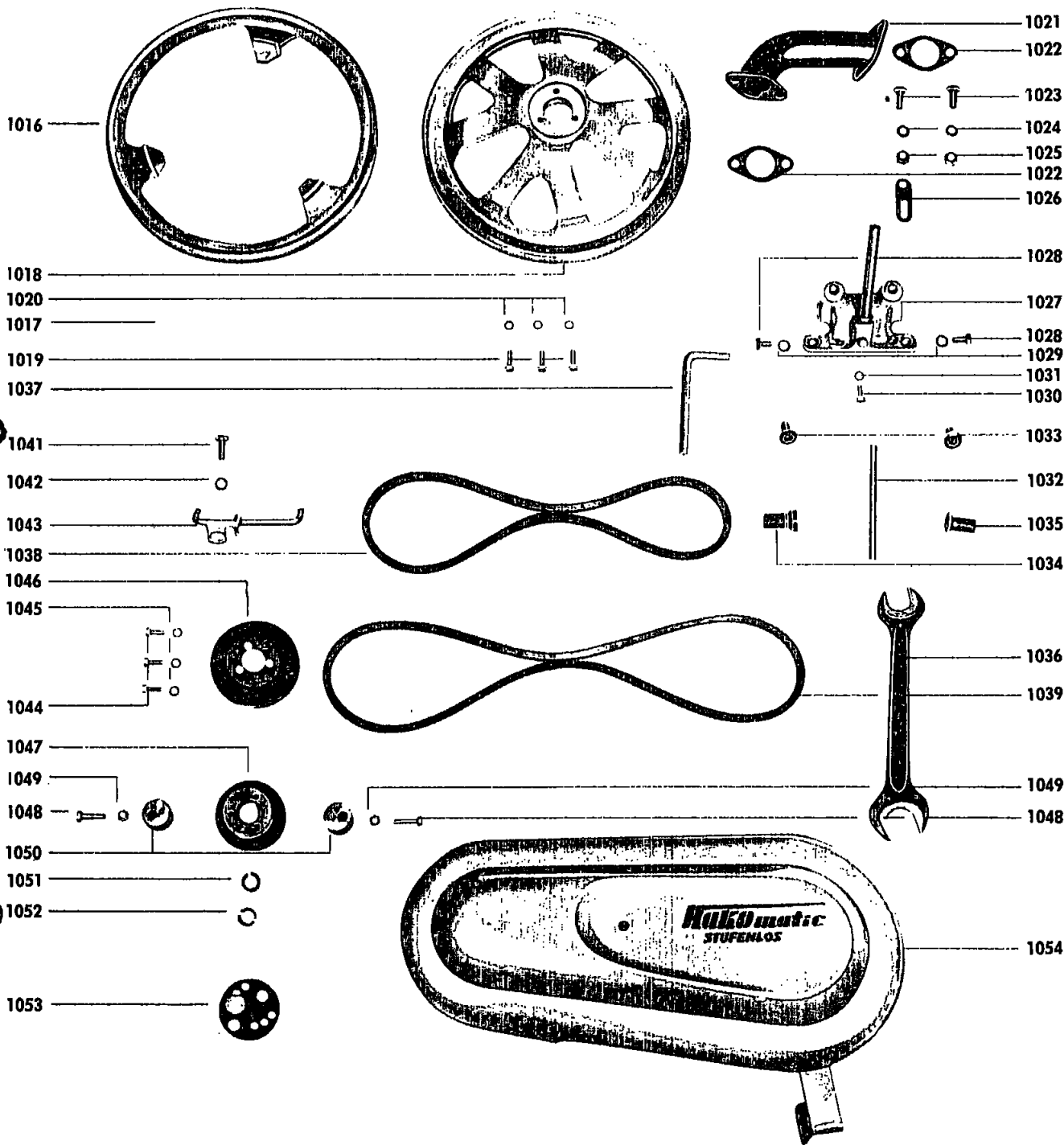
Tragrohr, Schwinge

| Bild-Nr. | Stück | Teilbezeichnung              | Best. - Nr.        | Lager-Nr. | Preis DM p. Stück |
|----------|-------|------------------------------|--------------------|-----------|-------------------|
| 931      | 1     | Tragrohr                     | 5109-511-00-02     | 48 - 57   | 74, --            |
| 932      | 1     | Konsol                       | 5109-005-01-03     | 13 -426   | 7, 20             |
| 933      | 1     | Konsolschelle                | 5109-005-02-04     | 13 -427   | 4, 20             |
| 934      | 1     | Sechskantschraube            | M 12x50 DIN 933    | 5 -483    | -, 40             |
| 935      | 1     | Sechskantschraube            | M 12x60 DIN 933    | 5 -323    | -, 40             |
| 936      | 2     | Federring                    | B 12 DIN 127       | 5 -343    | -, 02             |
| 937      | 1     | Sechskantmutter              | M 12 DIN 934       | 5 -337    | -, 10             |
| 938      | 1     | Sechskantschraube            | M 20x110 DIN 931   | 7 -404    | 2, --             |
| 939      | 1     | Federring                    | B 20 DIN 127       | 7 -415    | -, 05             |
| 940      | 1     | Sechskantschraube            | M 16x35 DIN 933    | 7 -403    | -, 55             |
| 941      | 1     | Federring                    | B 16 DIN 127       | 12 -202   | -, 05             |
| o. Abb.  | 1     | Unterlegscheibe              | 16, 5 DIN 125      | 5 -379    | -, 05             |
| 942      | 1     | Sechskantmutter              | M 16 DIN 934       | 5 -339    | -, 20             |
| 943      | 1     | Sechskantschraube            | M 12x30 DIN 933    | 5 -320    | -, 30             |
| 944      | 1     | Sechskantmutter              | M 12 DIN 934       | 5 -337    | -, 10             |
| 945      | 1     | Schwungscheibe               | 5109-320-01-03     | 48 - 52   | 58, --            |
| 946      | 1     | Kappe                        | 5120-320-06-05     | 48 - 53   | 1, 80             |
| 947      | 2     | Sechskantschraube            | M 12x25 DIN 933    | 5 -319    | -, 30             |
| 948      | 2     | Federring                    | B 12 DIN 127       | 5 -343    | -, 02             |
| 949      | 2     | Scheibe                      | 5120-320-05-05     | 13 -414   | -, 60             |
| 950      | 1     | Radialdichtring              | A 45x60x7          | 5 -267    | 3, --             |
| 951      | 2     | Kugellager                   | 6206               | 5 -229    | 5, 85             |
| 952      | 1     | Paßfeder                     | 8x7x32 DIN 6885    | 13 -417   | -, 35             |
| 953      | 1     | Taumelwelle                  | 5109-320-02-03     | 48 - 51   | 64, --            |
| 954      | 2     | INA-Nadellager mit Innenring | HKJ 40/20          | 48 - 42   | 13, 50            |
| o. Abb.  | 1     | Innenring                    | J 4020             | 13 -416   | 4, --             |
| 955      | 8     | Sechskantschraube            | M 8x25 DIN 933     | 5 -310    | -, 10             |
| 956      | 8     | Federscheibe                 | B 8 DIN 137        | 5 -385    | -, 02             |
| 957      | 1     | Dichtungsdeckel              | 5107-310-04-04     | 13 -413   | 3, 70             |
| 958      | 1     | Schwinge                     | 5107-310-01-02     | 39 - 18   | 38, 50            |
| 959      | 1     | Manschette                   | 5120-320-07-04     | 13 -415   | 1, 70             |
| 960      | 1     | Standlager                   | 5107-310-02-03     | 48 - 55   | 34, --            |
| 961      | 1     | Deckel                       | 5107-310-03-04     | 13 -419   | 3, 90             |
| 962      | 4     | Sechskantschraube            | M 12x45 DIN 93310K | 12 -106   | -, 35             |
| 963      | 4     | Federring                    | B 12 DIN 127       | 5 -343    | -, 02             |
| o. Abb.  | 4     | Konusmutter                  | F 8676             | 7 -234    | -, 50             |
| 964      | 4     | Sechskantmutter              | M 12 DIN 934       | 5 -337    | -, 10             |
| 965      | 1     | Sechskantschraube            | M 10x30 DIN 931    | 5 -316    | -, 20             |
| 966      | 1     | Federring                    | B 10 DIN 127       | 5 -342    | -, 02             |
| 967      | 3     | Sechskantmutter              | M 10 DIN 934       | 5 -336    | -, 10             |
| 968      | 2     | Sechskantschraube            | M 10x35 DIN 933    | 5 -316    | -, 20             |
| 969      | 2     | Federring                    | B 10 DIN 127       | 5 -342    | -, 02             |
| 971      | 1     | Druckschraube                | 5107-003-03-05     | 13 -405   | 1, 80             |
| 972      | 2     | Sechskantschraube            | M 12x50 DIN 933    | 5 -483    | -, 40             |
| 973      | 3     | Sechskantmutter              | M 12 DIN 934       | 5 -337    | -, 10             |
| o. Abb.  | 2     | Schmiernippel                | AM 8 DIN 3402      | 7 -172    | -, 30             |
| o. Abb.  | 2     | Abstandsrohr                 | 5120-320-03-14     | 12 -129   | 6, 30             |
| o. Abb.  | 2     | Hammerpilz                   | 5107-310-05-05     | 13 -441   | 2, 25             |
| o. Abb.  |       | Sonderpilz f. Reparatur      | 5107-990-01-04     | 13 -461   | 2, 10             |

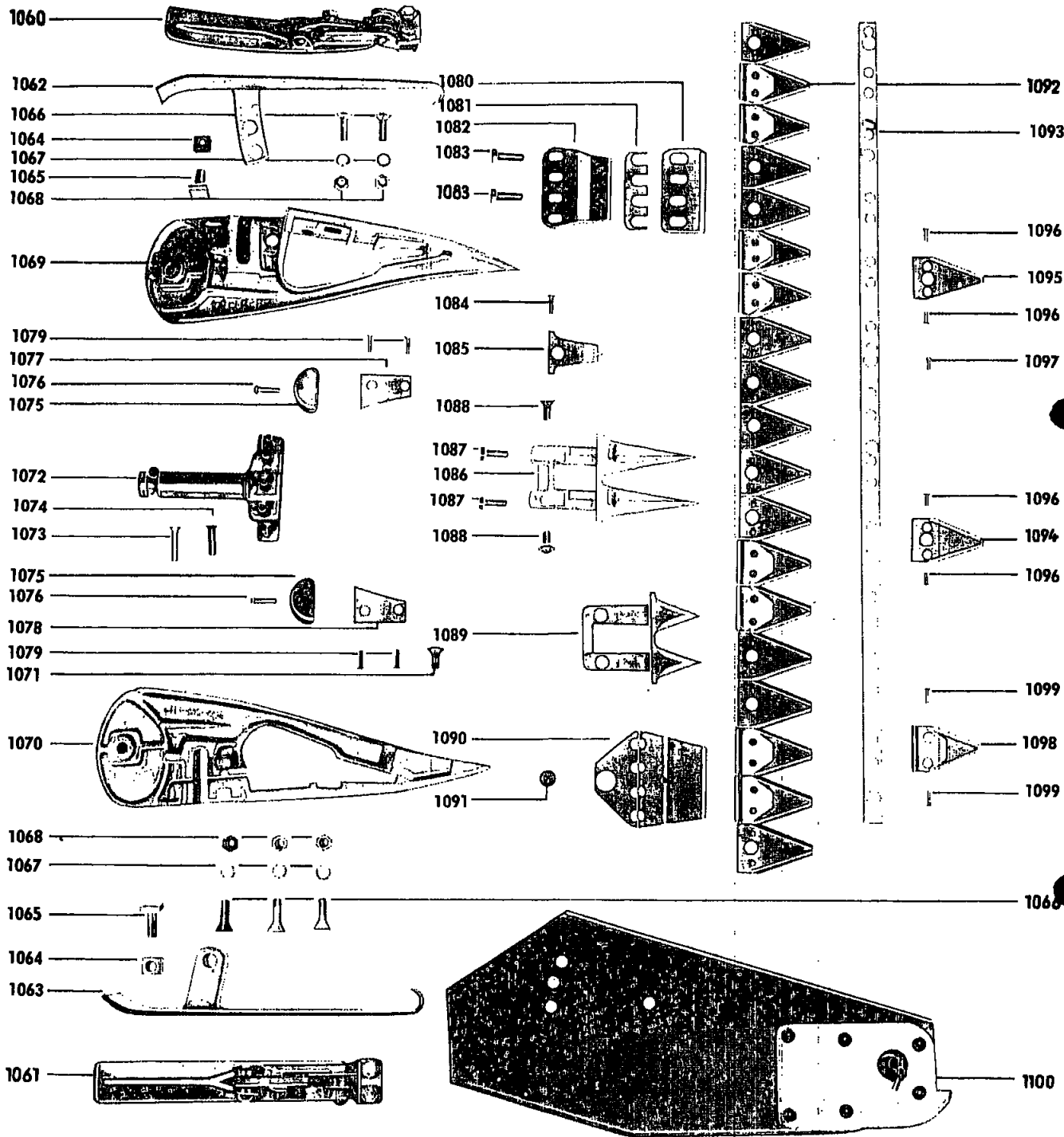
## MÄHWERK HAKOrette

## Spannrolle, Laufsohle, Schutzhaube

| Bild-Nr. | Stück | Teilbezeichnung         | Best.-Nr.       | Lager-Nr. | Preis DM p. Stück |
|----------|-------|-------------------------|-----------------|-----------|-------------------|
| 976      | 1     | Spannrollenhebel        | 5109-351-00-03  | 13 -409   | 13,20             |
| 977      | 1     | Hebel                   | 5109-353-00-04  | 13 -401   | 4,20              |
| 978      | 1     | Sechskantschraube       | M 6x30 DIN 933  | 5 -304    | -,05              |
| 979      | 1     | Federring               | B 6 DIN 127     | 5 -340    | -,02              |
| 980      | 1     | Unterlegscheibe         | 6,4 DIN 125     | 5 -373    | -,05              |
| 981      | 1     | Sechskantschraube       | M 6x40 DIN 933  | 5 -305    | -,10              |
| 982      | 2     | Sechskantmutter         | M 6 DIN 934     | 5 -333    | -,05              |
| 983      | 2     | Niloring                | 6001 AV         | 15 -328   | -,40              |
| 984      | 2     | Radiallager             | 6001            | 5 -211    | 2,80              |
| 985      | 1     | Distanzrohr             | 940-23-7        | 15 -330   | -,30              |
| 986      | 1     | Distanzrohr, kurz       | 940-23-8        | 15 -331   | -,30              |
| 987      | 1     | Riemenführung           | 5109-350-02-05  | 13 -433   | -,60              |
| 988      | 1     | Federring               | B 12 DIN 127    | 5 -343    | -,05              |
| 989      | 1     | Sechskantmutter         | M 12 DIN 934    | 5 -337    | -,10              |
| 990      | 1     | Spannrolle              | 5109-350-01-04  | 13 -412   | 4,80              |
| 991      | 1     | Rückholbolzen           | 5109-352-00-05  | 13 -431   | 1,40              |
| 992      | 1     | Druckfeder              | 5109-003-02-05  | 13 -432   | -,60              |
| 993      | 2     | Sechskantmutter         | M 8 DIN 934     | 5 -335    | -,05              |
| 994      | 1     | Scheibe                 | 8,4 DIN 125     | 5 -375    | -,05              |
| 995      | 1     | Splint                  | 3x40 DIN 94     | 5 -487    | -,03              |
| 996      | 1     | Lagerbock               | 5109-003-01-03  | 13 -434   | 9,20              |
| 997      | 3     | Federring               | B 8 DIN 127     | 5 -341    | -,02              |
| 998      | 3     | Sechskantschraube       | M 8x20 DIN 933  | 5 -309    | -,10              |
| 999      | 1     | Zugfeder                | 5109-410-02-05  | 13 -404   | 1,20              |
| 1000     | 1     | Kette mit S-Haken       | 550 mm Nr. 2013 | 13 -406   | 1,05              |
| 1001     | 1     | Abstandsbügel           | 5109-005-04-04  | 13 -402   | 3,40              |
| 1002     | 3     | Scheibe                 | 10,5 DIN 125    | 5 -376    | -,05              |
| 1003     | 2     | Sechskantmutter         | M 10 DIN 934    | 5 -336    | -,10              |
| 1004     | 1     | Lasche                  | 5109-410-01-05  | 13 -428   | 1,10              |
| 1005     | 1     | Splint                  | 3x40 DIN 94     | 5 -487    | -,03              |
| 1006     | 1     | Riemenhalter            | 5109-372-00-04  | 13 -430   | 6,--              |
| 1007     | 1     | Flügelschraube          | M 6x20 DIN 316  | 5 -401    | -,20              |
| 1008     | 1     | Laufsohle               | 63-01-19        | 16 - 11   | 3,60              |
| 1009     | 1     | Sechskantschraube       | M 12x30 DIN 933 | 5 -320    | -,30              |
| 1010     | 1     | Federring               | B 12 DIN 127    | 5 -343    | -,02              |
| 1011     | 1     | Sechskantmutter         | M 12 DIN 934    | 5 -337    | -,10              |
| 1012     | 1     | Ausgleichgewichtshalter | 990-8-6         | 48 - 56   | 14,50             |
| 1013     | 1     | Haube mit Halter        | 5107-651-00-01  | 39 - 20   | 34,--             |







MÄHWERK HAKOrette

Keilriemenscheiben, Auspuffkrümmer, Messerkopf

| Bild-Nr. | Stück | Teilbezeichnung                     | Best. - Nr.        | Lager-Nr. | Preis DM p. Stück |
|----------|-------|-------------------------------------|--------------------|-----------|-------------------|
| 1016     | 1     | Scheibenkranz Hc.Schmalk.           | 990-14             | 48 - 2    | 20, --            |
| 1017     | 1     | Zylinderschraube mit Innensechskant | M 6x10 DIN 912     | 13 -420   | -, 10             |
| 1018     | 1     | Scheibenkranz Hc.Breitkeilr.        | C 6600-99          | 43 - 17   | 28, --            |
| 1019     | 3     | Sechskantschraube                   | M 6x20 DIN 933     | 5 -302    | -, 05             |
| 1020     | 3     | Federring                           | B 6 DIN 127        | 5 -340    | -, 02             |
| 1021     | 1     | Auspuffkrümmer                      | 990-9              | 48 - 59   | 16, 50            |
| 1022     | 2     | Auspuffdichtung                     | 320.07.043-0       | 2 -426    | -, 55             |
| 1023     | 2     | Sechskantschraube                   | M 8x20 DIN 933SW12 | 15 -316   | -, 10             |
| 1024     | 2     | Federring                           | B 8 DIN 127        | 5 -341    | -, 02             |
| 1025     | 2     | Sechskantmutter                     | M 8 DIN 934        | 5 -335    | -, 05             |
| 1026     | 1     | Stützlasche                         | 5109-001-02-05     | 13 -407   | -, 95             |
| 1027     | 1     | Messerkopf, kpl.                    | 908-30             | 48 - 47   | 22, --            |
| 1028     | 2     | Sechskantschraube                   | M 8x15 DIN 933     | 5 -308    | -, 10             |
| 1029     | 2     | Federringe                          | B 8 DIN 127        | 5 -341    | -, 02             |
| 1030     | 1     | Sechskantschraube                   | M 6x15 DIN 933     | 5 -301    | -, 05             |
| 1032     | 1     | Zettorstab                          | 5107-391-01-05     | 13 -425   | 1, 80             |
| 1033     | 2     | Inbussenkschraube                   | M 10x40            | 12 -420   | -, 50             |
| 1034     | 1     | Stellschraube mit Schlitz           | 5107-391-03-05     | 12 -419   | 3, --             |
| 1035     | 1     | Stellschraube                       | 5107-391-02-05     | 12 -366   | 2, 50             |
| 1036     | 1     | Doppelschlüssel                     | 24/30 DIN 895      | 48 - 49   | 3, --             |
| 1037     | 1     | Inbusschlüssel                      | 10 mm              | 12 -270   | 2, 70             |
| 1038     | 1     | Keilriemen (Motor)                  | 13x8x1120          | 48 - 45   | 3, 50             |
| 1039     | 1     | Keilriemen (zum Mähwerk)            | 13x8x1250          | 48 - 46   | 3, 50             |
| 1039     |       | Keilriemen                          | 13x8x1270          | 48 - 38   | 3, 50             |
| 1041     | 1     | Sechskantschraube                   | M 8x20 DIN 933     | 5 -309    | -, 10             |
| 1042     | 1     | Federscheibe                        | B 8 DIN 137        | 5 -385    | -, 02             |
| 1043     | 1     | Riemenanlage                        | 990-12             | 13 -435   | 3, --             |
| 1044     | 3     | Sechskantschraube                   | M 6x15 DIN 933     | 5 -301    | -, 05             |
| 1045     | 3     | Federring                           | B 6 DIN 127        | 5 -340    | -, 02             |
| 1046     | 1     | Keilriemenscheibe                   | 990-13-2           | 13 -421   | 12, 50            |
| 1047     | 1     | Keilriemenscheibe                   | 990-13-1           | 13 -422   | 12, 50            |
| 1048     | 2     | Sechskantschraube                   | M 6x20 DIN 933     | 5 -302    | -, 05             |
| 1049     | 2     | Sechskantmutter                     | M 6 DIN 934        | 5 -333    | -, 05             |
| 1050     | 2     | Anschlag                            | 990-13-3           | 13 -423   | 2, 80             |
| 1051     | 1     | Federring                           | B 12 DIN 127       | 5 -343    | -, 02             |
| 1052     | 1     | Schlitzmutter                       | 972-72-9           | 13 -304   | -, 50             |
| 1053     | 1     | Abziehvorrichtung                   | E 996              | 14 - 42   | 5, --             |
| 1054     | 1     | Verkleidung                         | 990-16             | 36 - 15   | 18, 50            |

## MÄHWERK HAKOrette

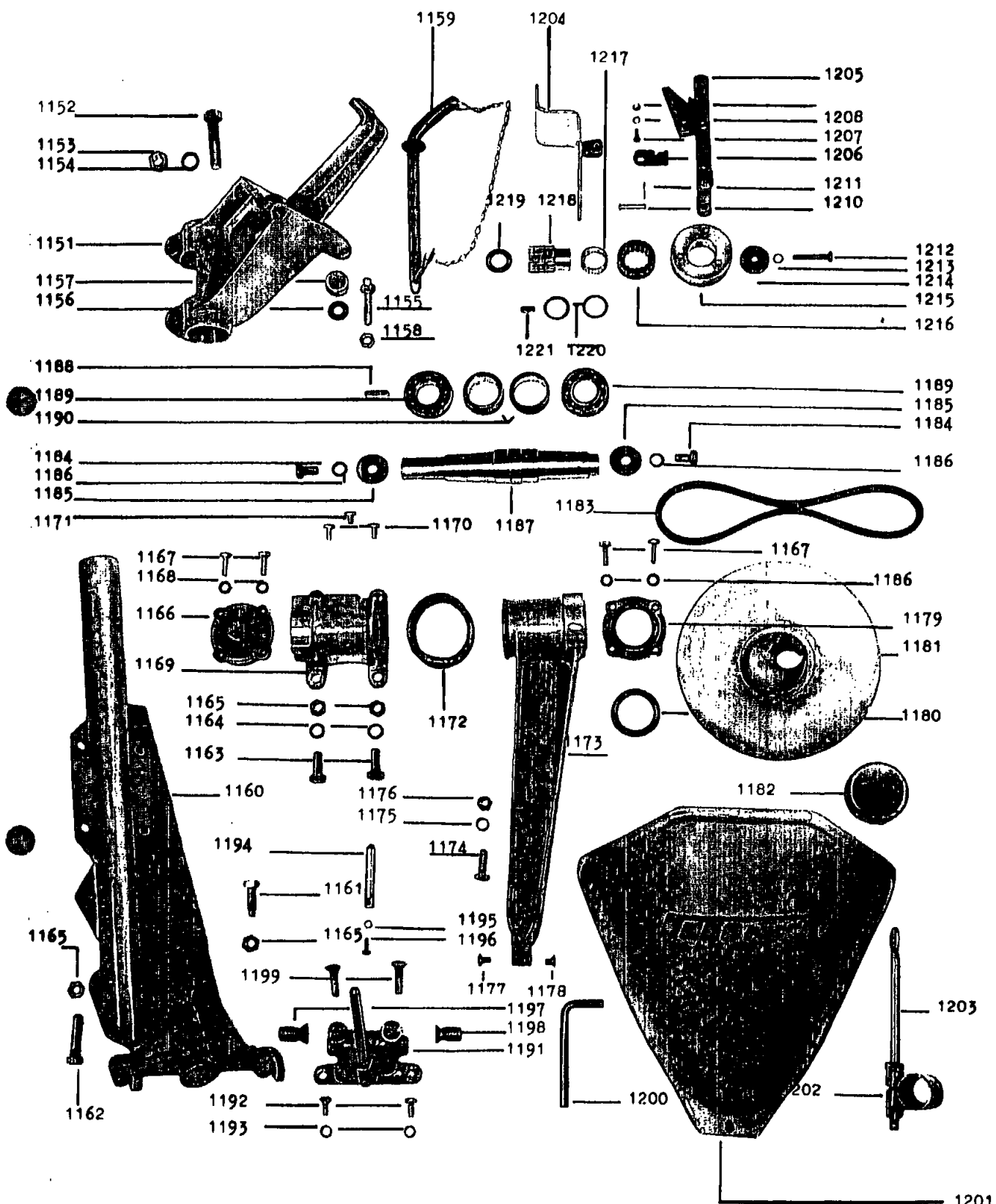
## Mähbalken, Mähmesser

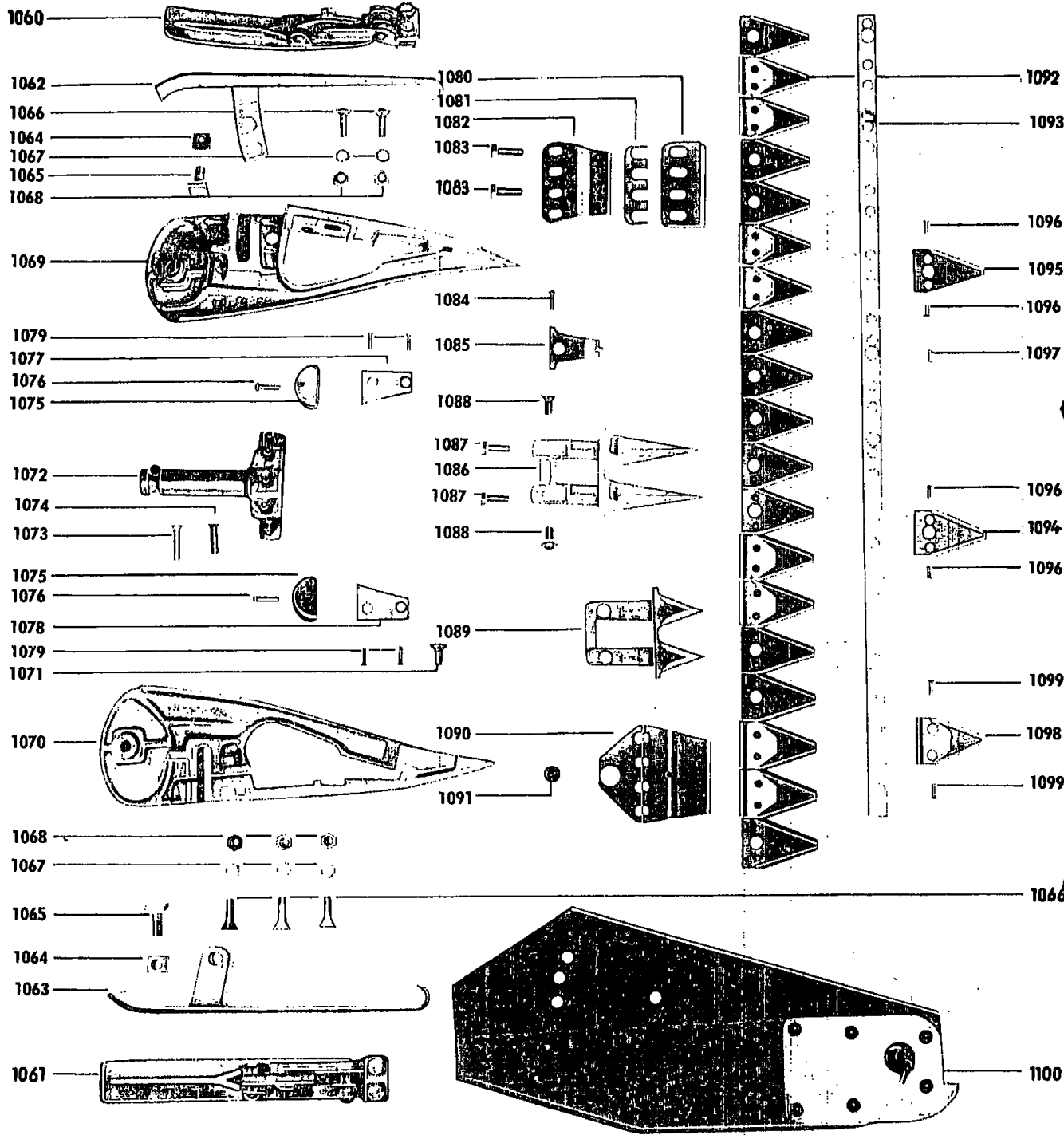
| Bild-Nr. | Stück | Teilbezeichnung                   | Best.-Nr.       | Lager-Nr. | Preis DM p. Stück |
|----------|-------|-----------------------------------|-----------------|-----------|-------------------|
| 1060     | 1     | Laufsohle für Mulchbalken, links  | 65-04-70        | 16 - 5    | 11,05             |
| 1061     | 1     | Laufsohle für Mulchbalken, rechts | 65-04-71        | 16 - 9    | 11,05             |
| 1062     | 1     | Laufsohle, links                  | 63-01-19        | 16 - 11   | 3,60              |
| 1063     | 1     | Laufsohle, rechts                 | 63-01-12        | 16 - 10   | 3,35              |
| 1064     | 2     | Vierkantmutter                    | M 12 DIN 557    | 12 -372   | -,15              |
| 1065     | 2     | Vierkantschraube                  | 50-02-27        | 12 -373   | -,50              |
| 1066     | 5     | Schubschraube                     | 50-02-28        | 12 -409   | -,40              |
| 1067     | 5     | Federring                         | B 10 DIN 127    | 5 -342    | -,02              |
| 1068     | 5     | Sechskantmutter                   | M 10 DIN 934    | 5 -336    | -,10              |
| 1069     | 1     | Schuh, links, kpl.                | 30-01-72        | 16 - 7    | 14,95             |
| 1070     | 1     | Schuh, rechts, kpl.               | 30-01-73        | 16 - 8    | 14,95             |
| 1070     | 1     | geteilter Schuh, rechts           | 63-01-71        | 16 - 1    | 20,10             |
| 1071     | 1     | Senkschraube                      | Inbus M 10x10   | 12 -364   | -,50              |
| 1072     | 1     | Tragzapfen, 5-Loch                | 64-04-16        | 16 - 4    | 26,60             |
| 1073     | 3     | Senkniet                          | 8x40 DIN 661    | 12 -367   | -,10              |
| 1074     | 2     | Senkniet                          | 8x34 DIN 661    | 12 -412   | -,08              |
| 1075     | 2     | Anlagesstück                      | 63-01-28        | 12 -359   | 2,50              |
| 1076     | 2     | Halbrundniet                      | 6x32 DIN 660    | 15 -351   | -,05              |
| 1077     | 1     | Schneidplatte f. linken Schuh     | 60-01-04        | 12 -356   | -,60              |
| 1078     | 1     | Schneidplatte f. rechten Schuh    | 50-02-24        | 12 -355   | -,60              |
| 1079     | 4     | Senkniet                          | 5x17 DIN 661    | 12 -358   | -,02              |
| o. Abb.  |       | Reibplatte                        | 64-04-32        | 12 -271   | 1,80              |
| 1080     |       | Reibplatte                        | 50-02-34        | 12 -374   | 1,80              |
| 1081     |       | Ausgleichplatte 0,2 mm            | 60-01-20        | 12 -371   | -,15              |
| 1081     |       | Ausgleichplatte 0,5 mm            | 60-01-21        | 12 -408   | -,20              |
| 1082     |       | Messerhalter                      | 50-02-33        | 12 -375   | 2,35              |
| 1083     |       | Sechskantschraube                 | M 10x33 DIN 931 | 12 -369   | -,40              |
| 1084     |       | Senkniet                          | 5x22 DIN 661    | 12 -423   | -,02              |
| 1085     |       | Fingerplatte                      | 60-01-33        | 12 -357   | -,50              |
| 1086     |       | Doppelfinger                      | 60-01-28        | 16 - 16   | 7,45              |
| 1087     |       | Sechskantschraube                 | M 10x23 DIN 933 | 12 -370   | -,35              |
| 1088     |       | Senkschraube mit Innensechskant   | Inbus M 10x25   | 12 -365   | -,45              |

# MÄHWERK HAKOrette

## Mähbalken, Mähmesser

| Bild-Nr.  | Stück | Teilbezeichnung                    | Best. - Nr.  | Lager-Nr. | Preis DM p. Stück |
|-----------|-------|------------------------------------|--------------|-----------|-------------------|
| 1089      |       | Doppelfinger für Mulchbalken       | 63-04-22     | 12 -418   | 6, 20             |
| 1090      |       | Messerhalter für Mulchbalken       | 63-04-17     | 12 -411   | 3, 55             |
| 1091      |       | Gewindestift für Mulchbalken       | 63-04-18     | 12 -417   | 1, 65             |
| 1092      |       | Mähmesser, kpl. 1, 40 m            | 64-12-70     | 22 - 3    | 30, --            |
| 1092      |       | Mähmesser, kpl. f. Mulchbalk.      | 64-13-70     | 22 - 8    | 30, --            |
| 1092      |       | Mähmesser, kpl. 1, 20 m            | 64-13-72     | 22 - 4    | 30, --            |
| 1093      |       | Messerrücken 1, 40 m               | 64-12-01     | 22 - 9    | 7, 40             |
| 1093      |       | Messerrücken 1, 20 m               | 64-12-05     | 48 - 64   | 7, 40             |
| 1094      |       | Messerklinge                       | 64-12-02     | 16 - 31   | -, 50             |
| 1095      |       | Messerklinge                       | 64-12-03     | 16 - 35   | -, 50             |
| 1095      |       | Messerklinge                       | 65-02-04     | 12 -407   | -, 50             |
| 1096      |       | Senkniet                           | 5x15 DIN 661 | 12 -405   | -, 02             |
| 1097      |       | Sonderniet                         | 63-02-17     | 12 -402   | -, 20             |
| 1098      |       | Führungsleiste                     | 65-02-01     | 12 -406   | 1, 10             |
| 1099      |       | Senkniet                           | 5x17 DIN 661 | 12 -358   | -, 02             |
| 1100      | 1     | Schwadenblech, links               | 60-03-74     | 1 - 19    | 13, 20            |
| 1100      | 1     | Schwadenblech, rechts              | 60-03-75     | 1 - 15    | 13, 20            |
| o. Abb. 2 |       | Flachrundschraube f. Schwadenblech | 60-03-04     | 12 -131   | -, 45             |
| o. Abb. 2 |       | Druckfeder f. Schwadenblech        | 60-03-04     | 12 -134   | -, 50             |
| o. Abb. 2 |       | Kronenmutter f. Schwadenblech      | 60 -03-05    | 12 -137   | -, 40             |
| o. Abb. 2 |       | Splint                             | 3x30 DIN 94  | 5 -487    | -, 03             |
| 1095      |       | Messerklinge f. Mulchbalken        | 65 -02-05    | 16 - 50   | -, 50             |





| Bild-Nr. | Stück | Teilbezeichnung           | Best. - Nr.       | Lager-Nr. | Preis DM p. Stück |
|----------|-------|---------------------------|-------------------|-----------|-------------------|
| 1151     | 1     | Mähwerksanhängung         | 5120-540-00-01    | 39 - 15   | 42,40             |
| 1152     | 2     | Sechskantschraube         | M 16x70 DIN 931   | 13 -437   | -,80              |
| 1153     | 2     | Sechskantmutter           | M 16 DIN 934      | 5 -339    | -,20              |
| 1154     | 2     | Federring                 | B 16 DIN 127      | 12 -202   | -,05              |
| 1155     | 2     | Trimmschraube             | 5120-541-00-04    | 13 -438   | 1,60              |
| 1156     | 2     | Scheibe                   | 5120-541-02-05    | 13 -439   | -,15              |
| 1157     | 2     | Gummipuffer mit Hülse     | 5120-541-03/04-5  | 13 -440   | 1,--              |
| 1158     | 2     | Sechskantmutter           | M 12 DIN 934      | 5 -337    | -,10              |
| 1159     | 1     | Vorstecker, lang, vollst. | 18 Ø E 6600-14-3a | 41 - 8    | 6,50              |
| 1160     | 1     | Tragrohr, vollst.         | 5107-510-00-0     | 39 - 16   | 83,50             |
| o. Abb.  | 3     | Kugelschmierkopf          | M 8 DIN 3402      | 7 -172    | -,30              |
| 1161     | 1     | Druckschraube M 12x35     | 5107-003-03-05    | 13 -405   | 1,80              |
| 1162     | 2     | Sechskantschraube         | M 12x50 DIN 933   | 5 -483    | -,30              |
| 1163     | 4     | Sechskantschraube         | M 12x45 DIN 933   |           |                   |
|          |       |                           | 10 K              | 12 -106   | -,30              |
| o. Abb.  | 4     | Konusmutter               | F 867-6           | 7 -234    | -,50              |
| 1164     | 4     | Federring                 | B 12 DIN 127      | 5 -343    | -,02              |
| 1165     | 7     | Sechskantmutter           | M 12 DIN 934      | 5 -337    | -,10              |
| 1166     | 1     | Deckel                    | 5107-310-03-04    | 13 -419   | 3,90              |
| 1167     | 8     | Sechskantschraube         | M 8x25 DIN 933    | 5 -310    | -,10              |
| 1168     | 8     | Federscheibe              | B 8 DIN 137       | 5 -385    | -,02              |
| 1169     | 1     | Standlager                | 5107-310-02-03    | 48 - 55   | 34,--             |
| o. Abb.  | 2     | Abstandsrohr              | 5120-320-03-14    | 12 -129   | 6,30              |
| 1170     | 2     | Sechskantschraube         | M 8x15 DIN 933    | 5 -308    | -,10              |
| 1171     | 1     | Sechskantschraube         | M 8x10 DIN 933    | 2 -250    | -,10              |
| 1172     | 1     | Manschette                | 5120-320-07-04    | 13 -415   | 1,70              |
| 1173     | 1     | Schwinge                  | 5107-310-01-22    | 39 - 18   | 38,50             |
| 1174     | 2     | Sechskantschraube         | M 10x30 DIN 933   | 5 -316    | -,20              |
| 1175     | 2     | Federring                 | B 10 DIN 127      | 5 -342    | -,02              |

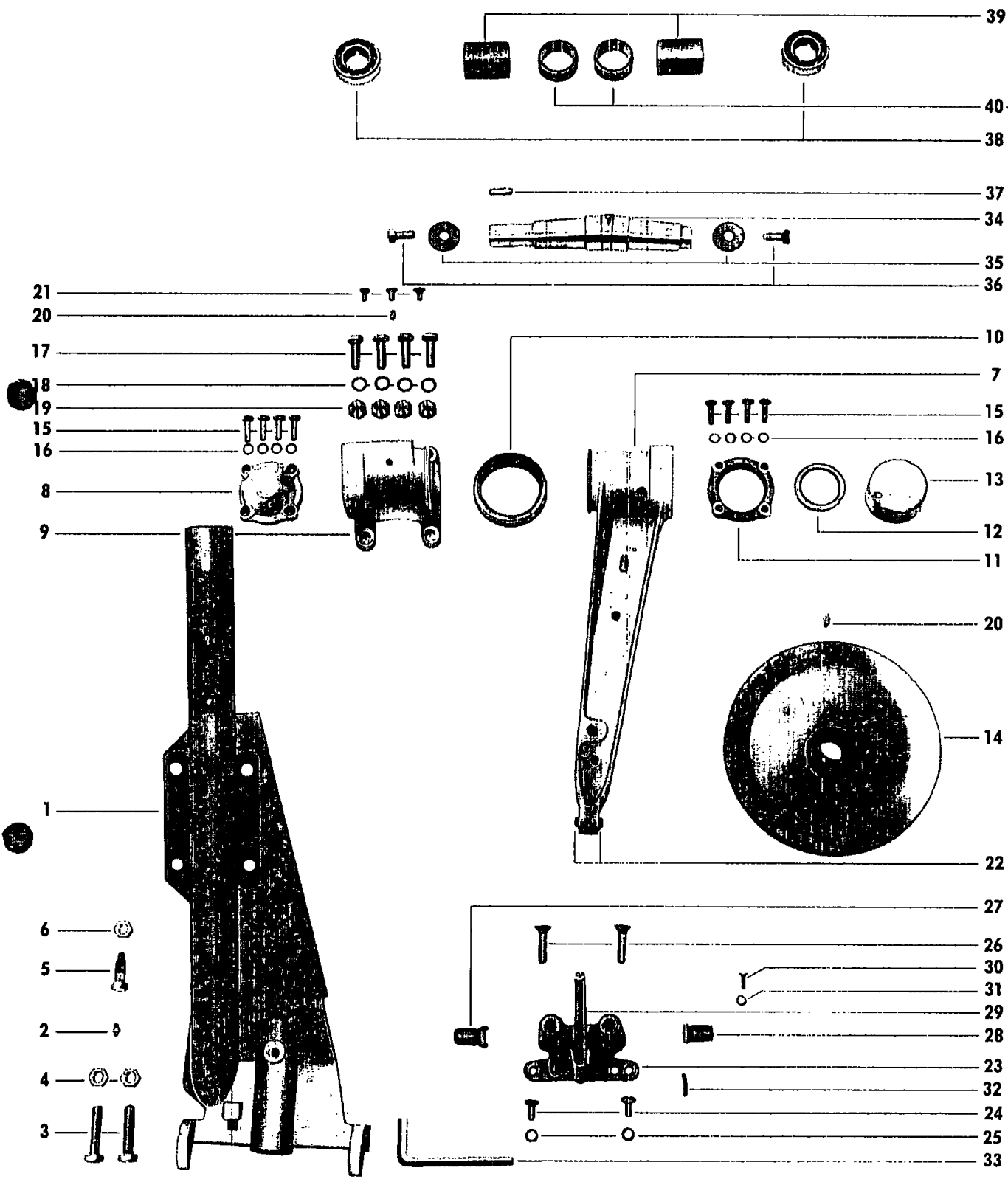
| Bild-Nr. | Stück | Teilbezeichnung           | Best. - Nr.        | Lager-Nr. | Preis DM p. Stück |
|----------|-------|---------------------------|--------------------|-----------|-------------------|
| 1176     | 2     | Sechskantmutter           | M 10 DIN 934       | 5 -336    | -, 10             |
| 1177     | 1     | Hammerpilz                | 5107-310-05-05     | 13 -441   | 2, 25             |
| 1178     | 1     | Hammerpilz                | 5107-310-05-05     | 13 -441   | 2, 25             |
| o. Abb.  |       | Sonderpilz für Reparatur  | 5107-990-01-04     | 13 -461   | 2, 10             |
| 1179     | 1     | Dichtungsdeckel           | 5107-310-04-04     | 13 -413   | 3, 30             |
| 1180     | 1     | Radialdichtring           | A 45x60x7 DIN 6504 | 5 -267    | 3, --             |
| 1181     | 1     | Taumelscheibe             | 5120-320-002-03    | 39 - 19   | 58, --            |
| 1182     | 1     | Kappe                     | 5120-320-006-05    | 48 - 53   | 1, 80             |
| 1183     | 1     | Keilriemen                | 17x1650 DIN 2215   | 39 - 21   | 4, 50             |
| 1184     | 2     | Sechskantschrauben        | M 12x20 DIN 933    | 13 -455   | -, 30             |
| 1185     | 2     | Scheibe                   | 5120-320-05-05     | 13 -414   | -, 60             |
| 1186     | 2     | Federring                 | B 12 DIN 127       | 5 -343    | -, 02             |
| 1187     | 1     | Taumelwelle               | 5120-320-01-03     | 39 - 17   | 64, --            |
| 1188     | 1     | Paßfeder                  | A 8x7x32 DIN 6885  | 13 -417   | -, 35             |
| 1189     | 2     | Rillenkugellager          | 6206 DIN 625       | 5 -229    | 5, 85             |
| 1190     | 2     | Nadellager mit Innenring  | INA HKI 40/20      | 48 - 42   | 13, 50            |
| o. Abb.  |       | Innenring, lose           | 40/20              | 13 -416   | 4, --             |
| 1191     | 1     | Messerkopf, kpl.          | 5107-390-00-0      | 11 - 13   | 22, --            |
| o. Abb.  | 1     | Stift                     | 64-02-05           | 12 -105   | -, 20             |
| 1192     | 2     | Sechskantschraube         | M 8x15 DIN 933     | 5 -308    | -, 10             |
| 1193     | 2     | Federring                 | B 8 DIN 127        | 5 -341    | -, 02             |
| 1194     | 1     | Zetterstab                | 5107-391-01-05     | 13 -425   | 1, 80             |
| 1195     | 1     | Federring                 | B 6 DIN 127        | 5 -340    | -, 02             |
| 1196     | 1     | Sechskantschraube         | M 6x15 DIN 933     | 5 -301    | -, 05             |
| 1197     | 1     | Stellschraube mit Schlitz | 5107-391-03-05     | 12 -419   | 3, --             |
| 1198     | 1     | Stellschraube             | 5107-391-02-05     | 12 -366   | 2, 50             |
| 1199     | 2     | Inbusschraube             | M 10x40            | 12 -420   | -, 50             |
| 1200     | 1     | Inbusschlüssel            | 10 mm DIN 911      | 12 -270   | 2, 70             |
| 1201     | 1     | Mähwerkhaube              | 5107-650-00-0      | 39 - 20   | 34, --            |
| 1202     | 1     | Klemmrohr                 | E 6600-113-1       | 13 -452   | 4, 50             |
| 1203     | 1     | Ösenbolzen, vollst.       | E 6600-113-2       | 13 -453   | 2, 20             |
| o. Abb.  | 2     | Sechskantmutter           | M 12 DIN 934       | 5 -337    | -, 10             |
| o. Abb.  | 1     | Federring                 | B 12 DIN 127       | 5 -343    | -, 02             |

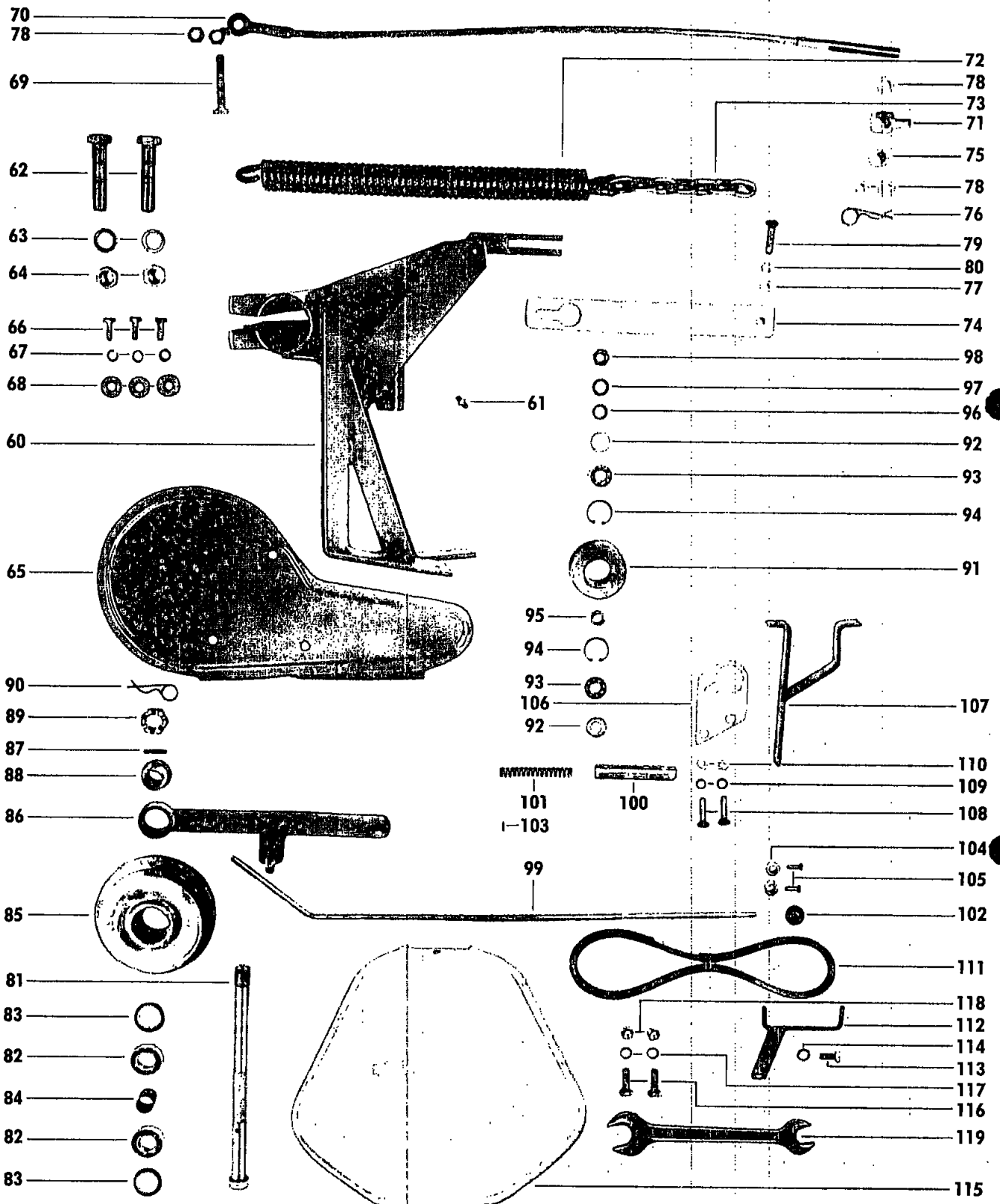


| Bild-Nr. | Stück | Teilbezeichnung                      | Best. -Nr.       | Lager-Nr. | Preis DM p. Stück |
|----------|-------|--------------------------------------|------------------|-----------|-------------------|
| 1204     | 1     | Schwenklasche m. Lagerbügel, vollst. | D 6600-10-2      | 39 - 22   | 5,90              |
| 1205     | 1     | Handhebel m. Feder, vollst.          | E 6926-2         | 39 - 23   | 5,65              |
| 1206     | 1     | Handhebelrastung                     | F 6926-3         | 13 -443   | -,35              |
| 1207     | 1     | Sechskantschraube                    | M 6x15 DIN 933   | 5 -301    | -,05              |
| 1208     | 1     | Federring                            | B 6 DIN 127      | 5 -340    | -,02              |
| 1209     | 1     | Sechskantmutter                      | M 6 DIN 934      | 5 -333    | -,05              |
| 1210     | 1     | Bolzen ohne Kopf                     | 6x25x17 DIN 1433 | 13 -451   | -,40              |
| 1211     | 2     | Splint                               | 1,5x20 DIN 94    | 13 -321   | -,02              |
| 1212     | 1     | Sechskantschraube                    | M 8x45 DIN 933   | 5 -312    | -,10              |
| 1213     | 1     | Federring                            | B 8 DIN 127      | 5 -341    | -,02              |
| 1214     | 1     | Scheibe                              | F 6926-8         | 13 -450   | -,40              |
| 1215     | 1     | Klauenscheibe                        | E 6926-7         | 13 -448   | 27,--             |
| 1216     | 1     | Mitnehmerklaue                       | E 6926-5a        | 13 -446   | 18,--             |
| 1217     | 1     | Nadelkäfig                           | INA K 30/17      | 13 -449   | 4,50              |
| 1218     | 1     | Mitnehmernabe                        | E 6926-4a        | 13-445    | 22,--             |
| 1219     | 1     | Axialscheibe                         | INA AS 2035      | 13 -444   | -,40              |
| 1220     | 2     | Anlaufscheibe                        | F 6926-6         | 13 -447   | -,30              |
| 1221     | 1     | Paßfeder                             | 6x6x25 DIN 6885  | 15 -301   | -,30              |

| Bild-Nr. | Stück | Teilbezeichnung                  | Best. - Nr.     | Lager-Nr. | Preis DM p. Stück |
|----------|-------|----------------------------------|-----------------|-----------|-------------------|
| 1060     | 1     | Laufsohle f. Mulchbalken, links  | 65-04-70        | 16 - 5    | 11,05             |
| 1061     | 1     | Laufsohle f. Mulchbalken, rechts | 65-04-71        | 16 - 5    | 11,05             |
| 1062     | 1     | Laufsohle, links                 | 63-01-19        | 16 - 11   | 3,60              |
| 1063     | 1     | Laufsohle, rechts                | 63-01-12        | 16 - 10   | 3,35              |
| 1064     | 2     | Vierkantmutter                   | M 12 DIN 557    | 12 -372   | -,15              |
| 1065     | 2     | Vierkantschraube                 | 50-02-27        | 12 -373   | -,50              |
| 1066     | 4     | Schuhschraube                    | 50-02-28        | 12 -409   | -,40              |
| 1067     | 4     | Federring                        | B 10 DIN 127    | 5 -342    | -,02              |
| 1068     | 4     | Sechskantmutter                  | M 10 DIN 934    | 5 -336    | -,10              |
| 1069     | 1     | Schuh, links, kpl.               | 30-01-72        | 16 - 7    | 14,95             |
| 1070     | 1     | Schuh, rechts, kpl.              | 30-01-73        | 16 - 8    | 14,95             |
| 1070     | 1     | geteilter Schuh, rechts          | 63-01-71        | 16 - 1    | 20,10             |
| 1071     |       | Senkschraube                     | Inbus M 10x10   | 12 -364   | -,50              |
| 1072     | 1     | Tragezapfen, 5-Loch              | 64-04-16        | 16 - 4    | 26,60             |
| 1073     | 3     | Senkniet                         | 8x40 DIN 661    | 12 -367   | -,10              |
| 1074     | 2     | Senkniet                         | 8x34 DIN 661    | 12 -412   | -,08              |
| 1075     | 2     | Anlagestück                      | 63-01-28        | 12 -359   | 2,50              |
| 1076     | 2     | Halbrundniet                     | 6x32 DIN 660    | 15 -351   | -,05              |
| 1077     | 1     | Schneidplatte für linken Schuh   | 60-01-04        | 12 -356   | -,60              |
| 1078     | 1     | Schneidplatte für rechten Schuh  | 50-02-24        | 12 -355   | -,60              |
| 1079     |       | Senkniet                         | 5x17 DIN 661    | 12 -358   | -,02              |
| 0. Abb.  |       | Reibplatte                       | 64-04-32        | 12 -271   | 1,80              |
| 1080     |       | Reibplatte                       | 50-02-34        | 12 -374   | 1,80              |
| 1081     |       | Ausgleichplatte 0,2 mm           | 60-01-20        | 12 -371   | -,15              |
| 1081     |       | Ausgleichplatte 0,5 mm           | 60-01-21        | 12 -408   | -,20              |
| 1082     |       | Messerhalter                     | 50-02-33        | 12 -375   | 2,35              |
| 1083     |       | Sechskantschraube                | M 10x33 DIN 931 | 12 -369   | -,40              |
| 1084     |       | Senkniet                         | 5x22 DIN 661    | 12 -423   | -,02              |
| 1085     |       | Fingerplatte                     | 60-01-33        | 12 -357   | -,50              |

| Bild-Nr.  | Stück | Teilbezeichnung                       | Best.-Nr.       | Lager-Nr. | Preis DM p. Stück |
|-----------|-------|---------------------------------------|-----------------|-----------|-------------------|
| 1086      |       | Doppelfinger                          | 60-01-28        | 16 - 16   | 7,45              |
| 1087      |       | Sechskantschraube                     | M 10x23 DIN 933 | 12 -370   | -,35              |
| 1088      |       | Senkschraube m. Innensechskant        | Inbus M 10x25   | 12 -365   | -,45              |
| 1089      |       | Doppelfinger f. Mulchbalken           | 63-04-22        | 12 -418   | 6,20              |
| 1090      |       | Messerhalter f. Mulchbalken           | 63-04-17        | 12 -411   | 3,55              |
| 1091      |       | Gewindestift f. Mulchbalken           | 63-04-18        | 12 -417   | 1,65              |
| 1092      |       | Mähmesser kpl. 1,40 m                 | 64-05-79        | 22 - 2    | 27,50             |
| 1092      |       | Messer f. Mulchbalken                 | 64-07-77        | 22 - 10   | 27,50             |
| 1093      |       | Messerrücken 1,40 m                   | 64-05-13        | 22 - 7    | 7,40              |
| 1094      |       | Messer Klinge (78 mm breit)           | DIN 11300       | 16 - 18   | -,50              |
| 1095      |       | Messer Klinge (78 mm breit)           | 61-02-01        | 16 - 43   | -,50              |
| 1096      |       | Senkniet                              | 5x15 DIN 661    | 12 -405   | -,02              |
| 1098      |       | Führungsleiste                        | 65-02-01        | 12 -406   | 1,10              |
| 1099      |       | Senkniet                              | 5x17 DIN 661    | 12 -358   | -,02              |
| 1100      |       | Schwadenblech, links                  | 60-03-74        | 1 - 19    | 13,20             |
| 1100      |       | Schwadenblech, rechts                 | 60-03-75        | 1 - 15    | 13,20             |
| o. Abb. 2 |       | Flachrandschraube f.<br>Schwadenblech | 60-03-04        | 12 -131   | -,45              |
| o. Abb. 2 |       | Druckfeder für Schwadenblech          | 60-03-03        | 12 -134   | -,50              |
| o. Abb. 2 |       | Kronenmutter für Schwadenblech        | 60-03-05        | 12 -137   | -,40              |
| o. Abb. 2 |       | Splint                                | 3x30 DIN 94     | 5 -487    | -,03              |





MÄHWERK HAKOtrac 8 PS und 6 PS

| Bild-Nr.                                   | Stück | Teilbezeichnung                 | Best. -Nr.                 | Lager-  | Preis DM p. Stück |
|--|-------|---------------------------------|----------------------------|---------|-------------------|
| <u>Tragrohr</u>                            |       |                                 |                            |         |                   |
| 1  | 1     | Tragrohr, vollst.               | 5107-510-00-0              | 34 - 27 | 64,20             |
| 2  | 1     | Kugelschmierkopf                | M 8 DIN 3402               | 7 -172  | -,30              |
| 3  | 2     | Sechskantschraube               | M 12x50 DIN 933            | 5 -483  | -,30              |
| 4  | 2     | Sechskantmutter                 | M 12 DIN 934               | 5 -337  | -,10              |
| 5  | 1     | Druckschraube                   | 5107-003-03-05             | 13 -405 | 1,80              |
| 6  | 1     | Sechskantmutter                 | M 12 DIN 934               | 5 -337  | -,10              |
| <u>Schwinge, Standlager, Taumelscheibe</u> |       |                                 |                            |         |                   |
| 7  | 1     | Schwinge                        | 5107-310-01-02             | 39 - 18 | 38,50             |
| 8  | 1     | Deckel                          | 5107-310-03-04             | 13 -419 | 2,90              |
| 9  | 1     | Standlager                      | 5107-310-02-03             | 48 - 55 | 34,--             |
| 10   | 1     | Manschette                      | 5120-320-07-04             | 13 -415 | 1,70              |
| 11   | 1     | Dichtungsdeckel                 | 5107-310-04-04             | 13 -413 | 3,70              |
| 12   | 1     | Radialdichtring                 | A 45x60x7 DIN 6504         | 5 -267  | 3,--              |
| 13   | 1     | Kappe                           | 5120-320-006-05            | 48 - 53 | 1,80              |
| 14   | 1     | Taumelscheibe                   | 5120-320-002-03            | 39 - 19 | 58,--             |
| 15   | 8     | Sechskantschraube               | M 8x25 DIN 933             | 5 -310  | -,10              |
| 16   | 8     | Federring                       | B 8 DIN 127                | 5 -341  | -,02              |
| 17   | 4     | Sechskantschraube               | M 12x45 DIN 933 10K 12-106 |         | -,35              |
| 18   | 4     | Federring                       | B 12 DIN 127               | 5 -343  | -,02              |
| 19   | 4     | Radmutter                       | F 867-6                    | 7 -234  | -,50              |
| o. Abb.                                    | 4     | Sechskantmutter                 | M 12 DIN 934               | 5 -337  | -,10              |
| 20   | 2     | Kugelschmierkopf                | M 8 DIN 3402               | 7 -172  | -,30              |
| 21   | 3     | Sechskantschraube               | M 8x10 DIN 933             | 2 -250  | -,10              |
| 22   | 2     | Hammerpilz                      | 5107-310-05-05             | 13 -441 | 2,25              |
| o. Abb.                                    |       | Sonderpilz f. Reparatur         | 5107-990-01-04             | 13 -461 | 2,10              |
| <u>Messerkopf</u>                          |       |                                 |                            |         |                   |
| 23   | 1     | Messerkopf, vollst.             | 5107-390-00-0              | 11 - 13 | 22,--             |
| 24   | 2     | Sechskantschraube               | M 8x15 DIN 933             | 5 -308  | -,10              |
| 25   | 2     | Federring                       | B 8 DIN 127                | 5 -341  | -,02              |
| 26   | 2     | Senkschraube mit Innensechskant | 60 -02-14                  | 12 -420 | -,50              |
| 27   | 1     | Stellschraube mit Schlitz       | 5107-391-03-05             | 12 -419 | 3,--              |
| 28   | 1     | Stellschraube                   | 5107-391-02-05             | 12 -366 | 2,50              |
| 29   | 1     | Zetterstab                      | 5107-391-01-05             | 13 -425 | 1,80              |
| 30   | 1     | Sechskantschraube               | M 6x15 DIN 933             | 5 -301  | -,05              |
| 31   | 1     | Federring                       | B 6 DIN 127                | 5 -340  | -,02              |
| 32   | 1     | Stift                           | 64-02-05                   | 12 -105 | -,20              |
| 33   | 1     | Inbusschlüssel                  | 10 DIN 911                 | 12 -270 | 2,70              |
| <u>Taumelwelle</u>                         |       |                                 |                            |         |                   |
| 34   | 1     | Taumelwelle                     | 5120-320-01-03             | 39 - 17 | 64,--             |
| 35   | 2     | Scheibe                         | 5120-320-05-05             | 13 -414 | -,60              |
| 36   | 2     | Sechskantschraube               | M 12x20 DIN 933            | 13 -455 | -,30              |
| 37   | 1     | Paßfeder                        | A 8x7x32 DIN 6885          | 13 -417 | -,35              |
| 38   | 2     | Kugellager                      | 6206 DIN 625               | 5 -229  | 5,85              |
| 39   | 2     | Abstandsrohr                    | 5120-320-03-14             | 12 -129 | 6,30              |
| 40   | 2     | INA-Nadellager mit Innenring    | HK1 40/20                  | 48 - 42 | 13,50             |
| o. Abb.                                    | 2     | Innenring, lose                 | 40/20                      | 13 -416 | 4,--              |

MÄHWERK HAKO(trac 8 PS und 6 PS

Mähwerkanhängung, Aushebung, Keilriemenscheibe, Spannrolle

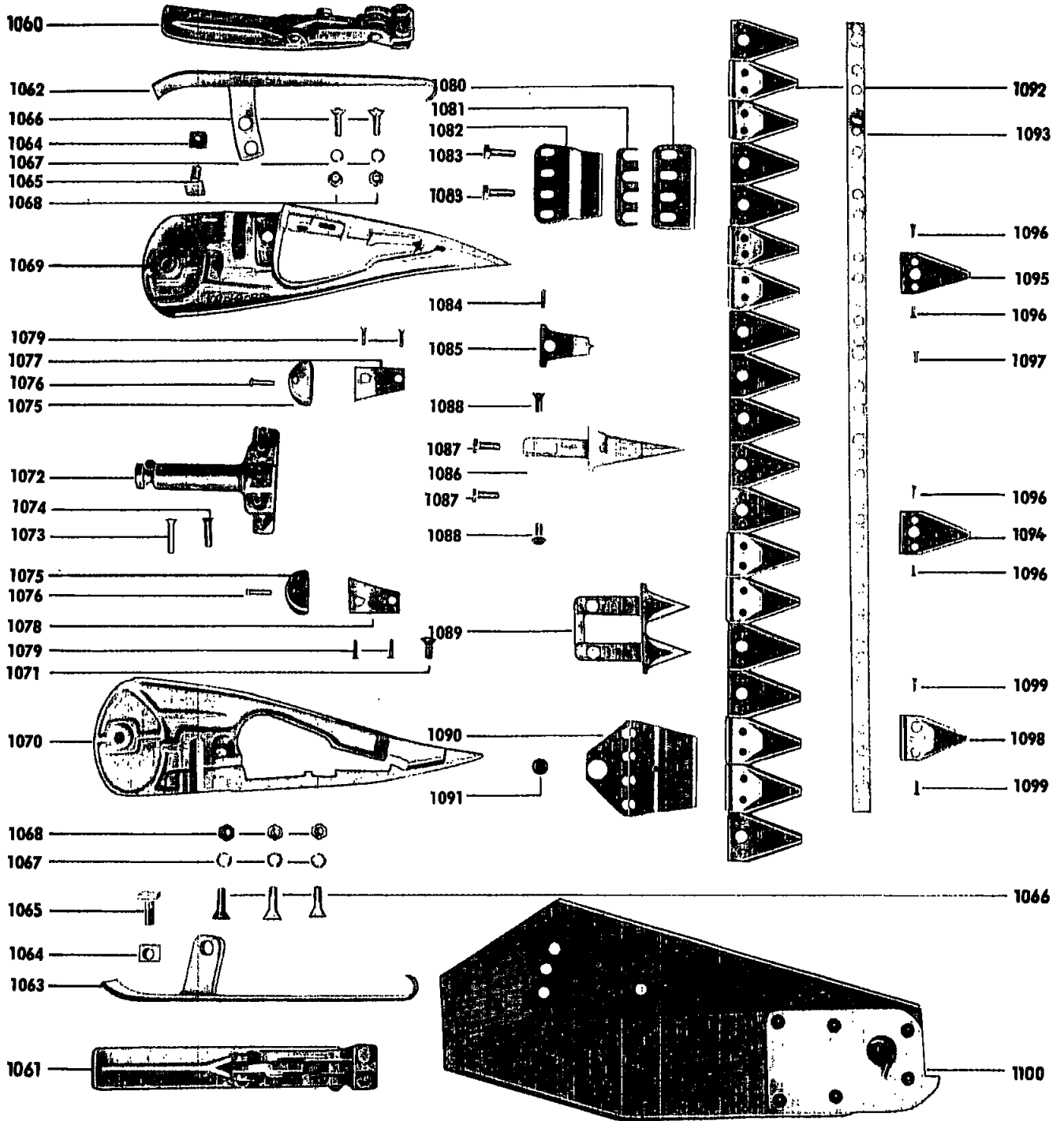
| Bild-Nr.                 | Stück | Teilbezeichnung                  | Best. - Nr.      | Lager-Nr. | Preis DM p. Stück |
|--------------------------|-------|----------------------------------|------------------|-----------|-------------------|
| 60                       | 1     | Mähwerkanhängung                 | 5107-540-00-0    | 34 - 28   | 59,50             |
| 61                       | 1     | Kugelschmierkopf                 | M 8 DIN 3402     | 7 -172    | -,30              |
| 62                       | 2     | Sechskantschraube                | M 16x70 DIN 931  | 12 -108   | -,70              |
| 63                       | 2     | Sechskantmutter                  | M 16 DIN 934     | 5 -339    | -,20              |
| 64                       | 2     | Federring                        | B 16 DIN 127     | 12 -202   | -,05              |
| 65                       | 1     | Keilriemenverkleidung            | 5107-006-01-02   | 9 - 60    | 7,50              |
| 66                       | 3     | Sechskantschraube                | M 8x20 DIN 933   | 5 -309    | -,10              |
| 67                       | 3     | Federring                        | B 8 DIN 127      | 5 -341    | -,02              |
| 68                       | 3     | Scheibe                          | 940-52           | 15 -302   | -,15              |
| 69                       | 1     | Sechskantschraube                | M 12x60 DIN 933  | 5 -323    | -,40              |
| 70                       | 1     | Seilzug, vollst.                 | 5107-421-00-03   | 11 - 8    | 5,90              |
| 71                       | 1     | Lochbolzen                       | 5107-420-01-14   | 12 -109   | 1,95              |
| 72                       | 1     | Zugfeder                         | 5107-420-03-04   | 9 - 12    | 9,20              |
| 73                       | 1     | Gliederkette mit Notglied (6Gl.) | B 7 DIN 766      | 12 -110   | -,80              |
| 74                       | 1     | Kettenrastung                    | 5107-420-02-03   | 9 - 40    | 3,--              |
| 75                       | 1     | Abstandsrohr                     | F 3113-4         | 15 -241   | -,50              |
| 76                       | 1     | Federvorstecker                  | 792-38-7         | 14 - 15   | -,10              |
| 77                       | 1     | Sechskantmutter                  | M 8 DIN 934      | 5 -335    | -,05              |
| 78                       | 6     | Sechskantmutter                  | M 12 DIN 934     | 5 -337    | -,10              |
| 79                       | 1     | Sechskantschraube                | M 8x30 DIN 933   | 5 -311    | -,10              |
| 80                       | 1     | Federring                        | B 8 DIN 127      | 5 -341    | -,02              |
| <u>Keilriemenscheibe</u> |       |                                  |                  |           |                   |
| 81                       | 1     | Steckachse                       | 5107-320-01-03   | 12 -112   | 19,50             |
| 82                       | 2     | Kugellager                       | 6004 DIN625      | 5 -214    | 3,85              |
| 83                       | 2     | Nilosring                        | 6004 AV          | 15 -476   | -,40              |
| 84                       | 1     | Abstandsrohr                     | 5107-320-02-04   | 12 -113   | -,80              |
| 85                       | 1     | Keilriemenscheibe (8 PS)         | 5107-003-01-03   | 9 - 55    | 21,50             |
| 85                       | 1     | Keilriemenscheibe (6 PS)         | 5105-003-01-03   | 9 - 51    | 21,50             |
| 86                       | 1     | Spannrollenarm                   | 5107-351-00-03   | 9 - 48    | 20,10             |
| 87                       | 1     | Spiralstift                      | 5x28             | 12 -114   | -,10              |
| 88                       | 1     | Bundbuchse                       | 5107-320-03-04   | 12 -115   | 5,10              |
| 89                       | 1     | Kronenmutter                     | M 20x1,5 DIN 937 | 7 -136    | -,40              |
| 90                       | 1     | Federvorstecker                  | F 792-38-7       | 14 - 15   | -,10              |
| <u>Spannrolle</u>        |       |                                  |                  |           |                   |
| 91                       | 1     | Spannrolle                       | 6115-350-01-04   | 12 -116   | 9,50              |
| 92                       | 2     | Nilosring                        | 6001 AV          | 15 -328   | -,40              |
| 93                       | 2     | Kugellager                       | 6001 DIN 625     | 5 -211    | 2,80              |
| 94                       | 2     | Seegerring                       | 28x1,2 DIN 472   | 12 -117   | -,30              |
| 95                       | 1     | Distanzrohr                      | F 940-23-7       | 15 -330   | -,30              |
| 96                       | 1     | Distanzrohr, kurz                | F 940-23-8       | 15 -331   | -,30              |
| 97                       | 1     | Federring                        | B 12 DIN 127     | 5 -343    | -,02              |
| 98                       | 1     | Sechskantmutter                  | M 12 DIN 936     | 15 -410   | -,10              |

MÄHWERK HAKOtrac 8 PS und 6 PS

Kupplung, Keilriemenanlage, Haube

| Bild-Nr.                            | Stück | Teilbezeichnung                                    | Best. - Nr.      | Lager-Nr. | Preis DM p. Stück |
|-------------------------------------|-------|--|------------------|-----------|-------------------|
| <u>Kupplung</u>                     |       |  |                  |           |                   |
| 99                                  | 1     | Kupplungsstange                                    | 5107-330-01-04   | 9 -44     | 2,90              |
| 100                                 | 1     | Rohrhülse  | 5107-331-00-04   | 12 -118   | 1,50              |
| 101                                 | 1     | Druckfeder   | 5107-330-03-04   | 12 -119   | -,50              |
| 102                                 | 1     | Kugelknopf   | M 8 C 32 DIN 319 | 12 -223   | -,30              |
| 103                                 | 1     | Spiralstift  | 3x14             | 12 -121   | -,10              |
| 104                                 | 2     | Stellring  | A 9 DIN 705      | 12 -122   | -,45              |
| 105                                 | 2     | Sechskantschraube                                  | M 5x8 DIN 933    | 12 -124   | -,05              |
| 106                                 | 1     | Kupplungsrastplatte                                | 5107-330-02-04   | 12 -125   | 1,80              |
| 107                                 |       | Rastungshalter (bei 6 PS)                          | 5105-009-30-03   | 12 -127   | 4,50              |
| 108                                 | 2     | Sechskantschraube                                  | M 8x20 DIN 933   | 5 -309    | -,10              |
| 109                                 | 2     | Federring  | B 8 DIN 127      | 5 -341    | -,02              |
| 110                                 | 2     | Sechskantmutter                                    | M 8 DIN 934      | 5 -335    | -,05              |
| <u>Keilriemenanlage, Keilriemen</u> |       |  |                  |           |                   |
| 111                                 | 1     | Keilriemen (8 PS, Vorgelege z. Motor, nach Bedarf) | 13x975 DIN 2215  | 9 - 36    | 3,50              |
| 111                                 | 1     | Keilriemen (8 PS, Vorgelege z. Motor, nach Bedarf) | 13x1000 DIN 2215 | 9 - 32    | 3,50              |
| 111                                 | 1     | Keilriemen (8 PS, Vorgelege z. Taumelscheibe)      | 17x1090 DIN 2215 | 9 - 28    | 4,20              |
| 111                                 | 1     | Keilriemen (6 PS, Vorgelege z. Motor, nach Bedarf) | 13x950 DIN 2215  | 17 - 29   | 3,--              |
| 111                                 | 1     | Keilriemen (6 PS, Vorgelege z. Motor, nach Bedarf) | 13x975 DIN 2215  | 9 - 36    | 3,50              |
| 111                                 | 1     | Keilriemen (6 PS, Vorgelege z. Taumelscheibe)      | 17x1060 DIN 2215 | 11 - 7    | 4,20              |
| 112                                 | 1     | Keilriemenanlage (8 PS)                            | 5107-371-00-03   | 12 -128   | 3,45              |
| 112                                 | 1     | Keilriemenanlage (6 PS)                            | 5105-009-20-03   | 12 -141   | 3,45              |
| 113                                 | 1     | Sechskantschraube                                  | M 12x20 DIN 933  | 13 -455   | -,30              |
| 114                                 | 1     | Federring  | B 12 DIN 127     | 5 -343    | -,02              |
| <u>Haube</u>                        |       |  |                  |           |                   |
| 115                                 | 1     | Mähwerkhaube                                       | 5107-650-00-0    | 39 - 20   | 34,--             |
| 116                                 | 2     | Sechskantschraube                                  | M 10x30 DIN 933  | 5 -316    | -,20              |
| 117                                 | 2     | Federring  | B 10 DIN 127     | 5 -342    | -,02              |
| 118                                 | 2     | Sechskantmutter                                    | M 10 DIN 934     | 5 -336    | -,10              |
| 119                                 | 1     | Gabelschlüssel                                     | 24/30 DIN 895    | 48 - 49   | 3,--              |





# MÄHBALKEN FÜR HAKOtrac

| Bild-Nr. | Stück | Teilbezeichnung                                    | Best. - Nr.                 | Lager-Nr. | Preis DM p. Stück |
|----------|-------|--|-----------------------------|-----------|-------------------|
| 1060     | 1     | Laufsohle f. Mulchbalken, links                    | 65-04-70                    | 16 - 5    | 11,05             |
| 1061     | 1     | Laufsohle f. Mulchbalken, rechts                   | 65-04-71                    | 16 - 5    | 11,05             |
| 1062     | 1     | Laufsohle, links                                   | 63-01-19                    | 16 - 11   | 3,60              |
| 1063     | 1     | Laufsohle, rechts                                  | 5123-000-02-02/<br>63-01-12 | 11 - 4    | 4,80              |
| 1064     | 2     | Vierkantmutter                                     | M 12 DIN 557                | 12 -372   | -,15              |
| 1065     | 2     | Vierkantschraube                                   | 50-02-27                    | 12 -373   | -,50              |
| 1066     | 4     | Schuh-schraube                                     | 50-02-28                    | 12 -409   | -,40              |
| 1067     | 4     | Federring  | B 10 DIN 127                | 5 -342    | -,02              |
| 1068     | 4     | Sechskantmutter                                    | M 10 DIN 934                | 5 -336    | -,10              |
| 1069     | 1     | Schuh, links, kpl.                                 | 30-01-72                    | 16 - 7    | 14,95             |
| 1070     | 1     | Schuh, rechts, kpl.                                | 30-01-73                    | 16 - 8    | 14,95             |
| 1070     | 1     | geteilter Schuh, rechts<br>(bei Getreidemähablage) | 63-01-71                    | 16 - 1    | 20,10             |
| 1071     | 1     | Senkschraube                                       | Inbus M 10x10               | 12 -364   | -,50              |
| 1072     | 1     | Tragzapfen, 5-Loch                                 | 64-04-16                    | 16 - 4    | 26,60             |
| 1073     | 3     | Senkniet   | 8x40 DIN 661                | 12 -367   | -,10              |
| 1074     | 2     | Senkniet   | 8x34 DIN 661                | 12 -412   | -,08              |
| 1075     | 2     | Anlagestück  | 63-01-28                    | 12 -359   | 2,50              |
| 1076     | 2     | Halbrundniet                                       | 6x32 DIN 660                | 15 -351   | -,05              |
| 1077     | 1     | Schneidplatte f. linken Schuh                      | 60-01-04                    | 12 -356   | -,60              |
| 1078     | 1     | Schneidplatte f. rechten Schuh                     | 50-02-24                    | 12 -355   | -,60              |
| 1079     |       | Senkniet   | 5x17 DIN 661                | 12 -358   | -,02              |
| 1080     |       | Reibeplatte  | 50-02-34                    | 12 -374   | 1,80              |
| 1081     |       | Ausgleichplatte 0,2 mm                             | 60-01-20                    | 12 -371   | -,15              |
| 1081     |       | Ausgleichplatte 0,5 mm                             | 60-01-21                    | 12 -408   | -,20              |
| 0. Abb.  |       | Reibeplatte  | 64-04-32                    | 12 -271   | 1,80              |
| 1082     |       | Messerhalter                                       | 50-02-33                    | 12 -375   | 2,35              |
| 1083     |       | Sechskantschraube                                  | M 10x33 DIN 931             | 12 -369   | -,40              |
| 1084     |       | Senkniet   | 5x22 DIN 661                | 12 -423   | -,02              |
| 1085     |       | Fingerplatte                                       | 60-01-56                    | 12 -138   | -,50              |
| 1086     | 17    | Einzelfinger                                       | 60-01-55                    | 11 - 5    | 7,45              |
| 1087     |       | Sechskantschraube                                  | M 10x23 DIN 933             | 12 -370   | -,35              |
| 1088     |       | Senkschraube mit Innensechskant                    | Inbus 10x25                 | 12 -365   | -,45              |

# MÄHBALEN FÜR HAKOTrac

| Bild-Nr. | Stück | Teilbezeichnung                        | Best. - Nr.      | Lager-Nr. | Preis DM p. Stück |
|----------|-------|--|------------------|-----------|-------------------|
| 1089     |       | Doppelfinger f. Mulchbalken            | 63-04-22         | 12 - 418  | 6,20              |
| 1090     |       | Messerhalter f. Mulchbalken            | 63-04-17         | 12 - 411  | 3,55              |
| 1091     |       | Gewindestift (Mulchbalken)             | 63-04-18         | 12 - 417  | 1,65              |
| 1092     |       | Mähmesser, kpl. 1,40 m                 | 64-05-79         | 22 - 2    | 27,50             |
| 1092     |       | Mähmesser, kpl. 1,40 m für Mulchbalken | 64-07-77         | 22 - 10   | 27,50             |
| 1093     |       | Messerrücken 1,40 m                    | 64-05-13         | 22 - 7    | 7,40              |
| 1094     | 12    | Messerklinge 2,0 mm                    | DIN 11300        | 16 - 18   | - 50              |
| 1094     | 2     | Messerklinge                           | 64-02-06         | 12 - 139  | - 50              |
| 1094     | 1     | Messerklinge                           | 63-02-01         | 12 - 140  | - 50              |
| 1094     | 3     | Messerklinge                           | 61-02-01         | 16 - 43   | - 50              |
| 1094     |       | Messerklinge f. Mulchbalken            | 2,5 mm DIN 11300 | 16 - 3    | - 50              |
| 1096     |       | Senkniet                               | 5x15 DIN 661     | 12 - 405  | - 02              |
| 1098     |       | Führungsleiste                         | 65-02-01         | 12 - 406  | 1,10              |
| 1099     |       | Senkniet                               | 5x17 DIN 661     | 12 - 358  | - 02              |
| 1100     | 1     | Schwadenblech, links                   | 60-03-74         | 1 - 19    | 13,20             |
| 1101     | 1     | Schwadenblech, rechts                  | 60-03-75         | 1 - 15    | 13,20             |
| o. Abb.  | 2     | Flachrundschraube f. Schwadenblech     | 60-03-04         | 12 - 131  | - 45              |
| o. Abb.  | 2     | Druckfeder f. Schwadenblech            | 60-03-03         | 12 - 134  | - 50              |
| o. Abb.  | 2     | Kronenmutter f. Schwadenblech          | 60-03-05         | 12 - 137  | - 40              |
| o. Abb.  | 2     | Splint                                 | 3x30 DIN 94      | 5 - 487   | - 03              |
| o. Abb.  | 1     | Führungsstange f. Schwadenblech        | 5123-000-03-02   | 16 - 68   | 4,80              |
| o. Abb.  | 2     | Flachrundschraube mit Vierkantansatz   | M 8x15 DIN 603   | 12 - 143  | - 20              |
| o. Abb.  | 2     | Vierkantmutter                         | M 8 DIN 557      | 12 - 142  | - 05              |
| o. Abb.  | 1     | Laufsohle f. Schwadenblech             | 5123-000-04-03   | 11 - 6    | 2,80              |
| o. Abb.  | 2     | Sechskantschraube                      | M 8x15 DIN 933   | 5 - 308   | - 10              |
| o. Abb.  | 2     | Sechskantmutter                        | M 8 DIN 934      | 5 - 335   | - 05              |
| o. Abb.  | 4     | Federring                              | B 8 DIN 127      | 5 - 341   | - 02              |

