

Ersatzteilliste

Spare parts list

Liste de pièces de rechange

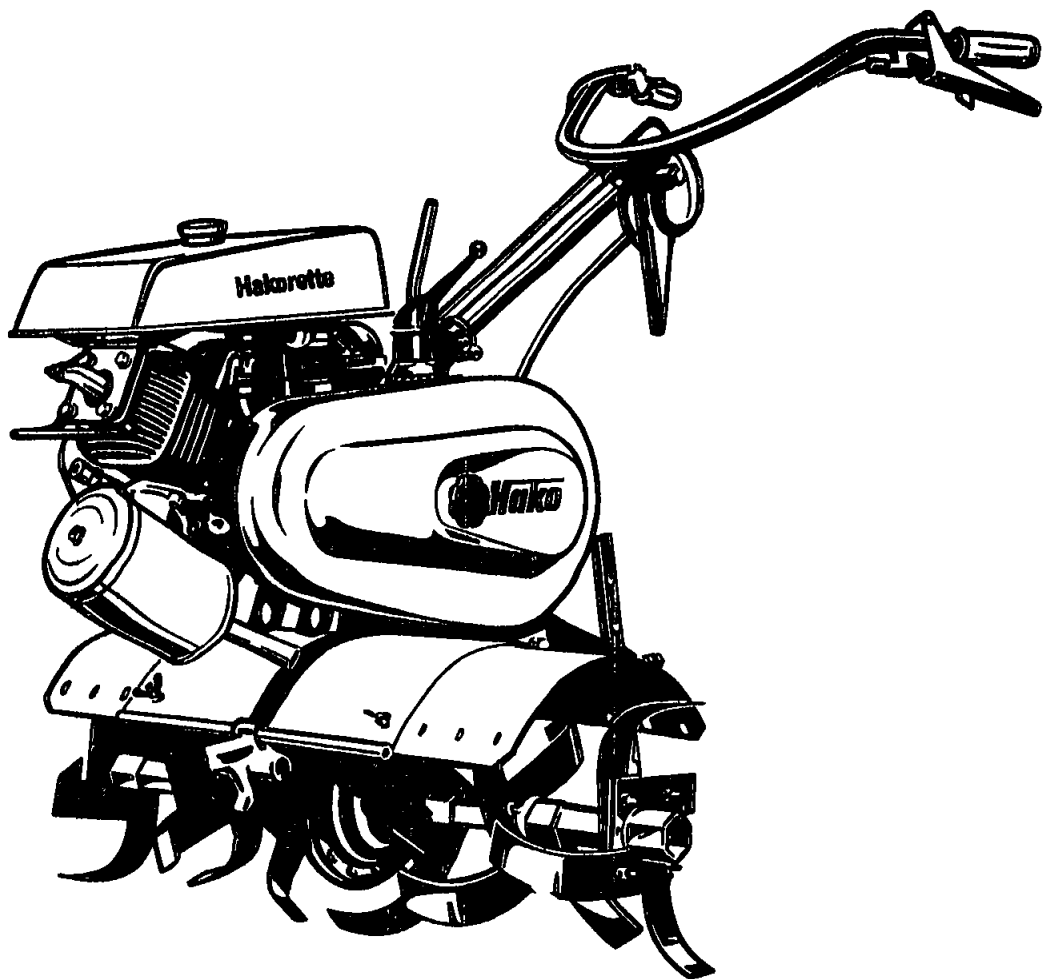
Lista de piezas de recambio

Listino per pezzi di ricambio

Reservdelskatalog

Hako

Hakorette 5027



Bestellbedingungen

Bestellen Sie Ersatzteile grundsätzlich bei Ihrem Hako-Werkstützpunkt und machen Sie folgende Angaben:

- 1) Geratetype, Motor- und Geratenummer
- 2) Genaue Bezeichnung des gewünschten Teiles sowie **Bestell- und Lagernummer**. Keine Bildnummer angeben
- 3) Art des Versandes z. B. Post, Fracht oder Express.
- 4) Genaue Anschrift mit Postleitzahl, bei Bahnversand Stationsbezeichnung.
- 5) In Zweifelsfällen Muster einsenden Lieferschein oder Begleitschreiben beigegeben
- 6) Rückgabe der Musterteile erfolgt nur, wenn ausdrücklich verlangt.

Verwenden Sie nur Original-Hako-Ersatzteile!

Spare parts orders should be sent to your Hako agency. When ordering spare parts please state the following:

- 1) Type of machine, Serial Number of machine and engine.
- 2) Exact designation of the required spare part as well as **order and stock number**, but without picture number.
- 3) Mode of transport post, railway etc.
- 4) Correct and full address, in case of transport by railway indicate name of station
- 5) In case of doubt please send the defective part as sample together with a delivery sheet or a letter.
- 6) The sample will be scrapped if not informed otherwise.

Please use original Hako-spare parts only.

Veillez commander les pièces de rechange chez votre agence Hako. En commandant des pièces il faut indiquer les détails suivants:

- 1) Type de machine, No. de moteur et de série.
- 2) Désignation exacte de la pièce demandée ainsi que les **numéros de commande et de casier**, mais ne pas les numeros des illustrations.
- 3) Mode de transport par poste, chemin de fer etc.
- 4) Adresse correcte et complete, en cas de transport par chemin de fer: station.
- 5) En cas de doute, veuillez envoyer la pièce défectueuse comme échantillon, en ajoutant un bon de livraison ou une lettre.
- 6) Retour de l'échantillon sera seulement effectué sur demande.

Utilisez seulement des pièces de rechange originaux Hako svp.

Envien sus pedidos por piezas de recambio siempre a su representante Hako indicando los siguientes detalles:

1. tipo de la máquina, numero de la máquina y del motor,
2. descripción exacta del recambio necesitado, tanto como su **número de registro y almacenaje**. No indiquen el número de la ilustración,
3. modo de transporte, p. ej. por correo, ferrocarril, **express** etc.,
4. dirección exacta y completa, y para envios por ferrocarril indiquen también el nombre de la correspondiente estación,
5. si no pueden describir exactamente la pieza de recambio, envíen por favor la respectiva pieza como muestra sin valor y al mismo tiempo un aviso ó una carta,
6. las muestras seran devueltas solamente si lo exigen los clientes,

las muestras enviadas de todas formas han de ser recambios originales tipo Hako.

Acquistate i pezzi ricambi presso il Servizio Assistenza Hako precisando i seguenti dati

1. Tipo della macchina, matricola telaio e motore.
2. Descrizione esatta del pezzo desiderato e del **relativo numero d'ordine**. Non indicare il numero dell'illustrazione.
3. Modalità di spedizione: ad esempio Posta, corriere o Ferrovia.
4. Indirizzo esatto con codice postale per spedizioni per Ferrovia indicare la stazione.
5. Nell'incertezza, inviare il campione accompagnato da una bolletta o da una lettera
6. Il pezzo campione viene restituito solo se espressamente richiesto.

Usate solo pezzi ricambi originali Hako!

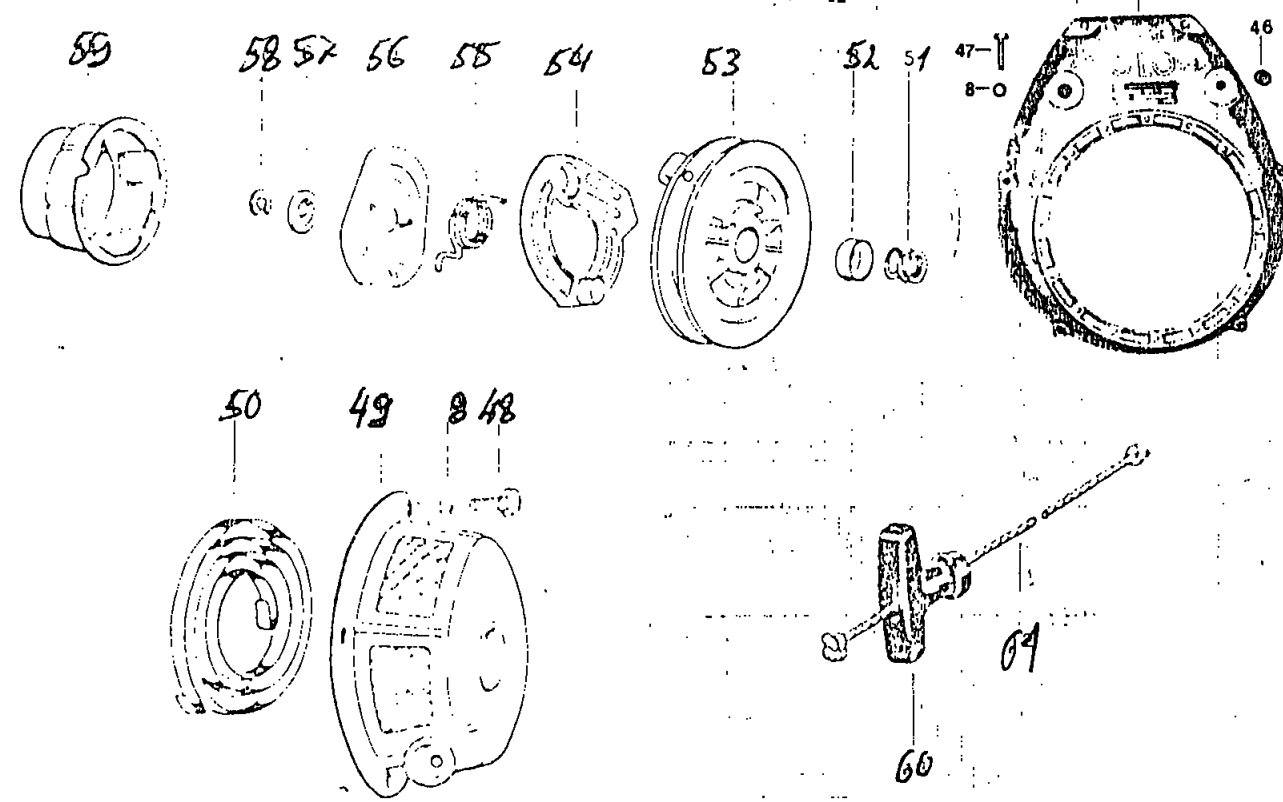
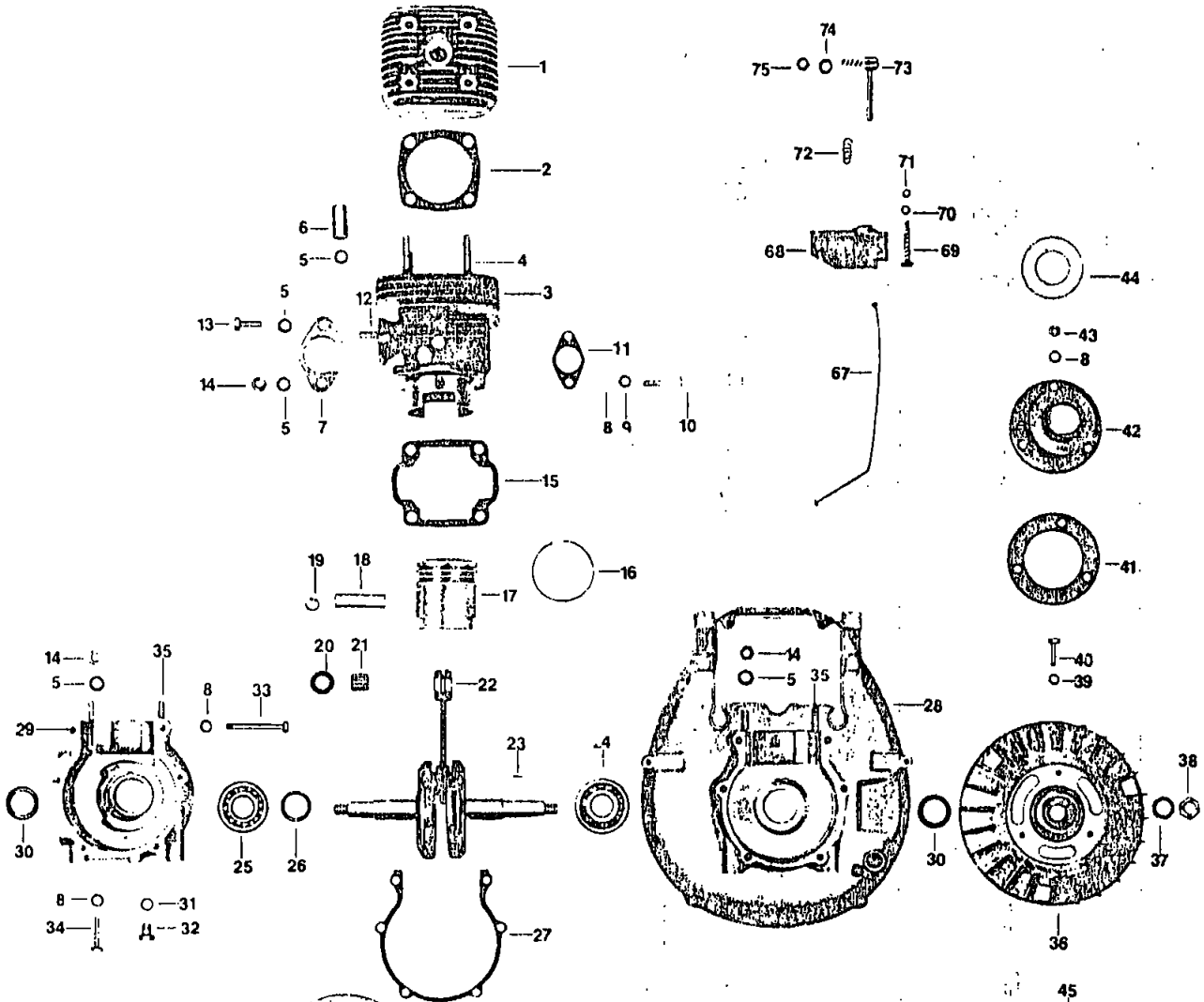
Reservdelar torde alltid beställas hos Er Hako-agent, varvid följande uppgifter skall lämnas:

- 1) Namn och typbeteckning av maskinen Ser Nr av maskin och motor.
- 2) Noggrann beteckning av önskad reservdel, sasom **beställnings- och lagernummer** - angiv ej bildens nummer -
- 3) Angiv försändelsesättet (post-järnvag etc.)
- 4) Angiv adressen, vid järnvagstransport skall järnvagsstationens namn utsattas.
- 5) I tvivelstfall sand prov och bifoga leveranssedel eller brev
- 6) Prov lamnas tillbaka endast på begaran.

Använd uteslutande Hako-originalreservdelar.

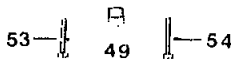
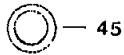
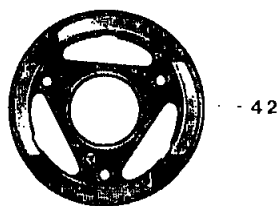
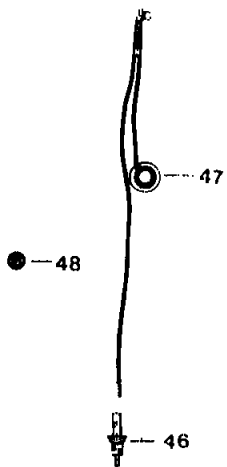
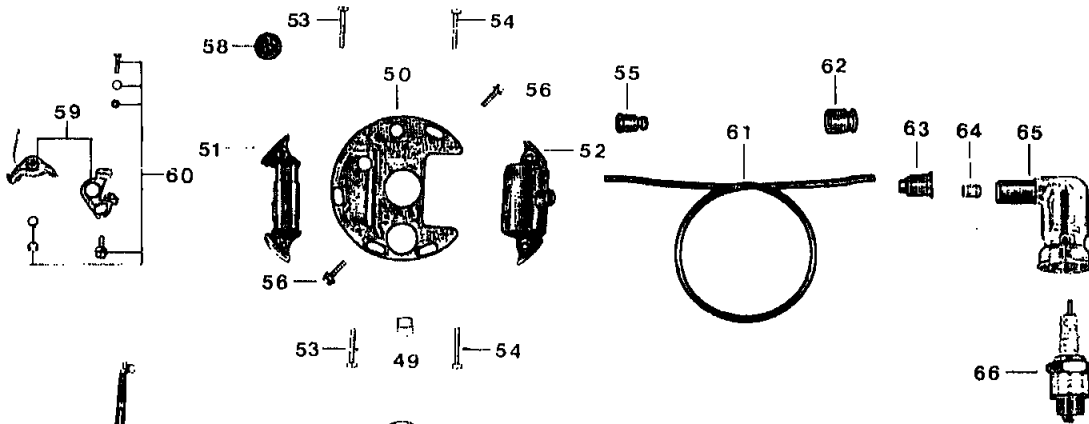
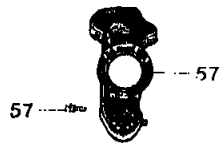
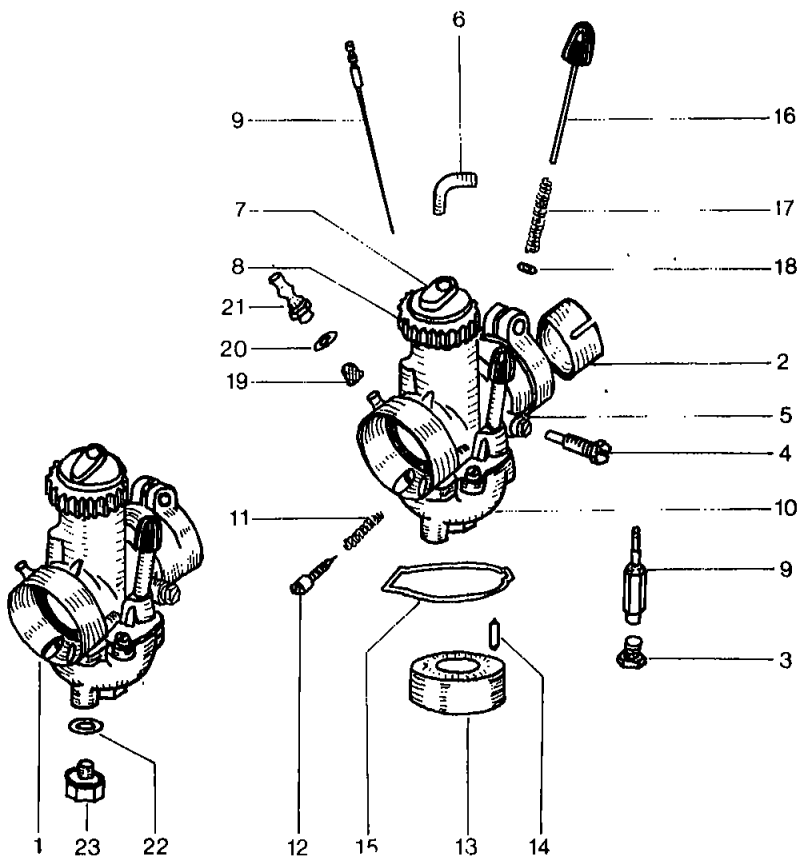
| Inhalt | Seite |
|--|-------|
| ILO-Motor L 152, Kurbelgehäuse, Zylinder, Reversierstarter, Drehzahlbegrenzer | 3 |
| Vergaser, Zündanlage | 5 |
| Motor, Kraftstoff- u. Abgasanlage, Ölbadluftfilter | 7 |
| Holm, Schalthebel, Hakomaticverstell- u. Auslösehebel | 9 |
| Getriebe | 11 |
| Hakomatic-Verstelltrieb | 13 |
| Verkleidung, Geräteträger, Bremssporn, Aufkleber .. | 15 |

aus Liste 88-00-0553 (SU35) entnommen zu



**Kurbelgehäuse, Zylinder, Lüftung, Reversierstarter, Drehzahlbegrenzer
für JLO-Motor L 152 - 90-05163-2**

| Bild-Nr. Anz. | Teilbezeichnung | Best.-Lg.-Nr. | Bild-Nr. Anz. | Teilbezeichnung | Best.-Lg.-Nr. |
|---------------|---------------------------------|---------------|---------------|------------------------------------|---------------|
| 1 | 1 Zylinderkopf | 80-085 | 43 | 3 Mutter M6 DIN 934 | 05-333 |
| 2 | 1 Zylinderkopfdichtung | 02-103 | 44 | 1 Staubdichtring | 11-012 |
| 3 | 1 Zylinder | 43-019 | 45 | 1 Gebläsedeckel | 43-022 |
| 4 | 4 Stiftschraube M 8x40 DIN 939 | 05-403 | 46 | 2 Verschlußstopfen | 02-331 |
| 5 | 8 Federring B8 DIN 127 | 05-341 | 47 | 2 Schraube M6x30 DIN 933 | 05-304 |
| 6 | 4 Langmutter | 15-317 | | | |
| 7 | 1 Dichtung | 02-426 | | <u>Reversierstarter</u> | |
| 8 | 8 Federring B6 DIN 127 | 05-340 | 48 | 4 Schraube M6x12 DIN 933 | 10-450 |
| 9 | 2 Scheibe 6,4 DIN 125 | 05-373 | 49 | 1 Reversierstarter kpl. | 88-056 |
| 10 | 2 Schraube M6x75 DIN 933 | 04-291 | | | |
| 11 | 1 Dichtung | 02-104 | 50 | 1 Spiralfeder | 94-127 |
| 12 | 1 Stiftschraube M8x20 DIN 939 | 12-764 | 51 | 1 Druckfeder | 10-481 |
| 13 | 1 Schraube M8x20 DIN 933 | 05-309 | 52 | 1 Federdeckel | 10-483 |
| 14 | 1 Mutter M8 DIN 934 | 05-335 | 53 | 1 Seilscheibe | 94-124 |
| 15 | 1 Zylinderfußdichtung | 02-105 | 54 | 1 Klinke | 10-480 |
| 16 | 3 Kolbenring 59,0x2,5 | 02-102 | 55 | 1 Drehfeder | 10-482 |
| | 3 Kolbenring 59,5x2,5 | 02-248 | 56 | 1 Führungsscheibe | 10-484 |
| | 3 Kolbenring 60,0x2,5 | 02-259 | 57 | 1 Scheibe | 10-487 |
| 17 | 1 Kolben 59,0 Ø | 41-019 | 58 | 1 Sicherungsscheibe | 04-628 |
| | 1 Kolben 59,5 Ø | 41-020 | 59 | 1 Mitnehmer | 88-157 |
| | 1 Kolben 60,0 Ø | 41-021 | 60 | 1 Handgriff | 10-486 |
| 18 | 1 Kolbenbolzen | 02-260 | 61 | 1 Seil | 10-435 |
| 19 | 2 Sicherung | 05-117 | 62 | | |
| 20 | 2 Anlaufscheibe | 04-292 | 63 | | |
| 21 | 1 Nadellager | 04-293 | 64 | | |
| 22 | 1 Kurbelwelle m. 16 Ø mm Zapfen | 42-017 | 65 | | |
| | 1 Kurbelwelle m. 20 mm Ø Zapfen | 66-48 | 66 | | |
| 23 | 1 Zylinderrolle | 02-328 | | <u>Drehzahlbegrenzer</u> | |
| 24 | 1 Kugellager 6304 DIN 625 | 05-238 | 67 | 1 Windfahnenstange | 04-392 |
| 25 | 1 Kugellager 6204 DIN 625 | 05-227 | 68 | 1 Windfahne | 04-393 |
| 26 | 1 Distanzscheibe | 04-294 | 69 | 1 Schraube M5x40 DIN 933 | 04-394 |
| 27 | 1 Dichtung | 43-023 | 70 | 1 Federring B5 DIN 127 | 05-417 |
| 28 | 1 Kurbelgehäuse | 28-108 | 71 | 1 Mutter M5 DIN 934 | 05-332 |
| 29 | 1 Kurbelgehäusedeckel | 28-109 | 72 | 1 Zugfeder | 04-395 |
| 30 | 2 Dichtring | 05-115 | 73 | 1 Verstellhebel | 04-396 |
| 31 | 1 Dichtring A8x14 | 15-409 | 74 | 1 Fächerscheibe A8,4 DIN 6798 | 05-128 |
| 32 | 1 Schraube M8x10 DIN 933 | 02-250 | 75 | 1 Mutter BM 8 DIN 439 | 04-650 |
| 33 | 2 Schraube M6x55 DIN 84 | 02-406 | | | |
| 34 | 4 Schraube M6x30 DIN 84 | 05-356 | | <u>Reparatursätze L 152</u> | |
| 35 | 4 Stiftschraube M8x20 DIN 835 | 05-139 | | 1 Reparatur-Zylindersatz | |
| 36 | 1 Lüfterrad 16 mm Ø Bohrung | 28-110 | | (Zylinder, Kolben u. Dich- | |
| | 1 Lüfterrad 20 mm Ø Bohrung | 66-49 | | tungen 59,5 Ø | 41-025 |
| 37 | 2 Federring B12 DIN 127 | 05-343 | | 1 Satz Dichtungen | 43-015 |
| 38 | 2 Mutter M12x1,5 DIN 936 | 15-410 | | 1 Rumpfmotor | 27-012 |
| 39 | 3 Scheibe A6,4 DIN 6798 | 05-418 | | 1 Motor m. Zündanlage u. Lüfterrad | |
| 40 | 3 Schraube M6x22 DIN 933 | 15-407 | | ohne Vergaser, Auspuff, | |
| 41 | 1 Dichtung | 02-407 | | Reversierstarter | 59-012 |
| 42 | 1 Mitnehmer | 10-515 | | | |

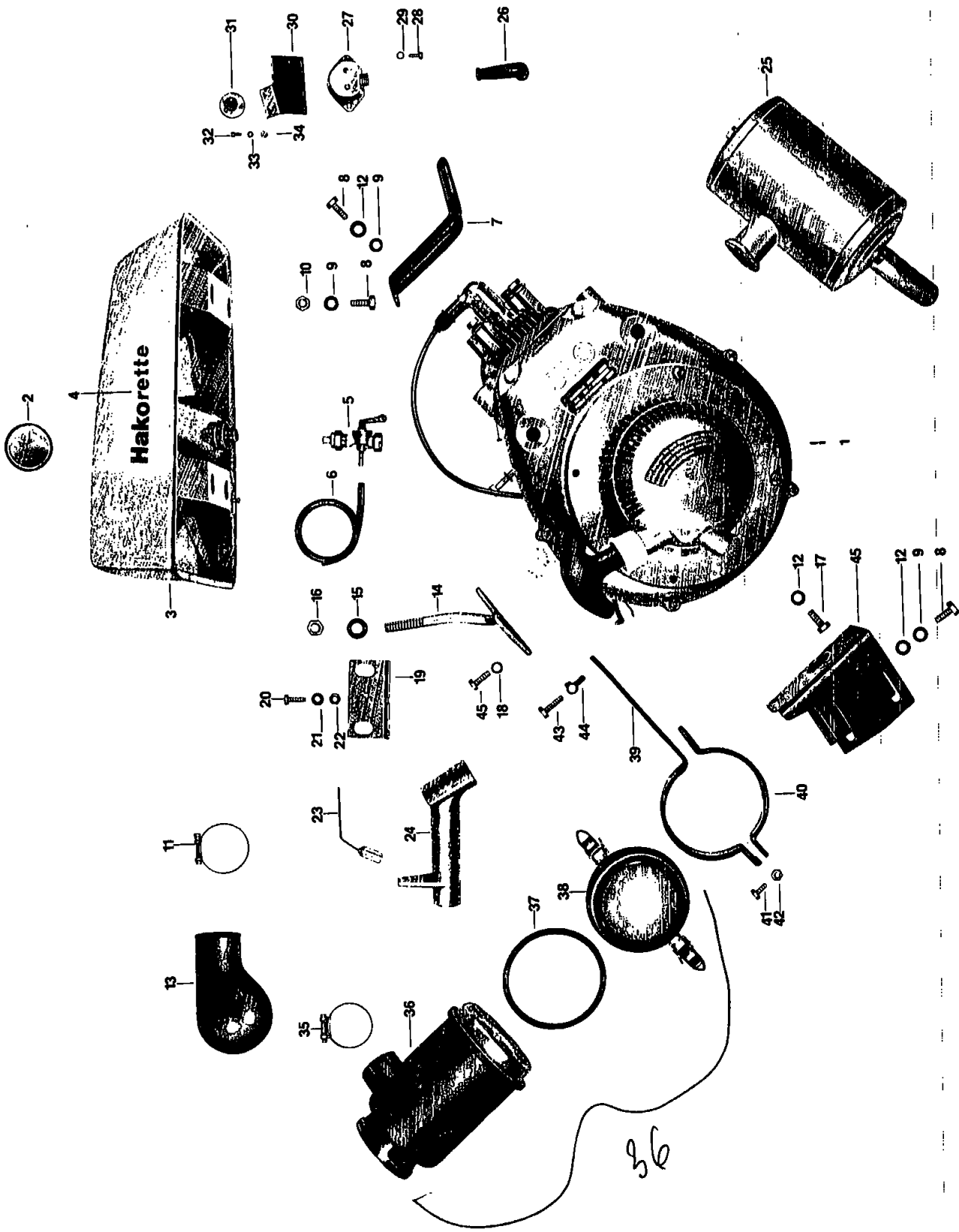


Vergaser - Zündanlage

| Bild-Nr. | Best.-Nr. | Stück | Teilbezeichnung | Bild-Nr. | Best.-Nr. | Stück | Teilbezeichnung |
|----------|-----------|-------|----------------------|----------|-------------------|-------|-----------------------------------|
| 1 | 16-059 | 1 | Vergaser, kpl. | 42 | 78-053 | 1 | Polrad |
| 2 | 04-375 | 1 | Isolierbuchse | 45 | 53-394 | 1 | Filzring |
| 3 | 15-233 | 1 | Hauptdüse 100 | 46 | 02-313 | 1 | Anschlußschraube |
| 4 | 15-228 | 1 | Leerlaufdüse 40 | 47 | 07-352 | 1 | Kondensator |
| 5 | 19-042 | 1 | Vergasergehäuse | 48 | 15-426 | 1 | Kabeldurchführung |
| 6 | 52-739 | 1 | Rohrbogen | 49 | 07-554 | 1 | Schmierfilz |
| 7 | 52-737 | 1 | Deckelplatte | 50 | 29-040 | 1 | Ankerplatte kpl. |
| 8 | 52-738 | 1 | Deckelverschraubung | 51 | 07-557 | 1 | Lichtspule |
| 9 | 15-209 | 1 | Düsennadel 42 mm lg. | 52 | 07-544 | 1 | Zündspule |
| 10 | 15-203 | 1 | Schwimmergehäuse | 53 | 53-395 | 2 | Schraube |
| 11 | 15-220 | 1 | Feder | 54 | 53-396 | 2 | Schraube |
| 12 | 15-212 | 1 | Luftregulierschraube | 55 | 02-347 | 1 | Schutzkappe |
| 13 | 15-204 | 1 | Schwimmer | 56 | 15-423 | 2 | Schraube M 4x18 DIN 84 |
| 14 | 15-210 | 1 | Schwimmernadel | 57 | 29-024 | 1 | Staubschutzkapsel m. Schr. |
| 15 | 15-226 | 1 | Dichtung | 58 | 15-427 | 1 | Kabeldurchführung |
| 16 | 15-211 | 1 | Tupfer | 59 | 29-125 | 1 | Kontaktsatz |
| 17 | 15-219 | 1 | Feder | 60 | 53-401 | 1 | Befestigungsteilesatz |
| 18 | 15-218 | 1 | Sicherungsscheibe | 61 | 10-514 | 1 | Zündleitung |
| 19 | 15-227 | 1 | Sieb | 62 | 02-332 | 1 | Kabeldurchführung |
| 20 | 15-224 | 1 | Dichtring | 63 | 12-621 | 1 | Gummitülle |
| 21 | 15-216 | 1 | Schlauchanschluß | 64 | 53-379 | 1 | Reduzierhülse |
| 22 | 15-225 | 1 | Dichtring | 65 | 08-047 | 1 | Entstörkappe |
| 23 | 15-215 | 1 | Verschußschraube | 66 | 06-024 | 1 | Zündkerze |
| o.B. | 15-202 | 1 | Gasschieber | | | | |
| | | | | | | | <u>Spezialwerkzeug</u> |
| | | | | | | | o. B.68-042 1 Abzieher für Polrad |

80-085

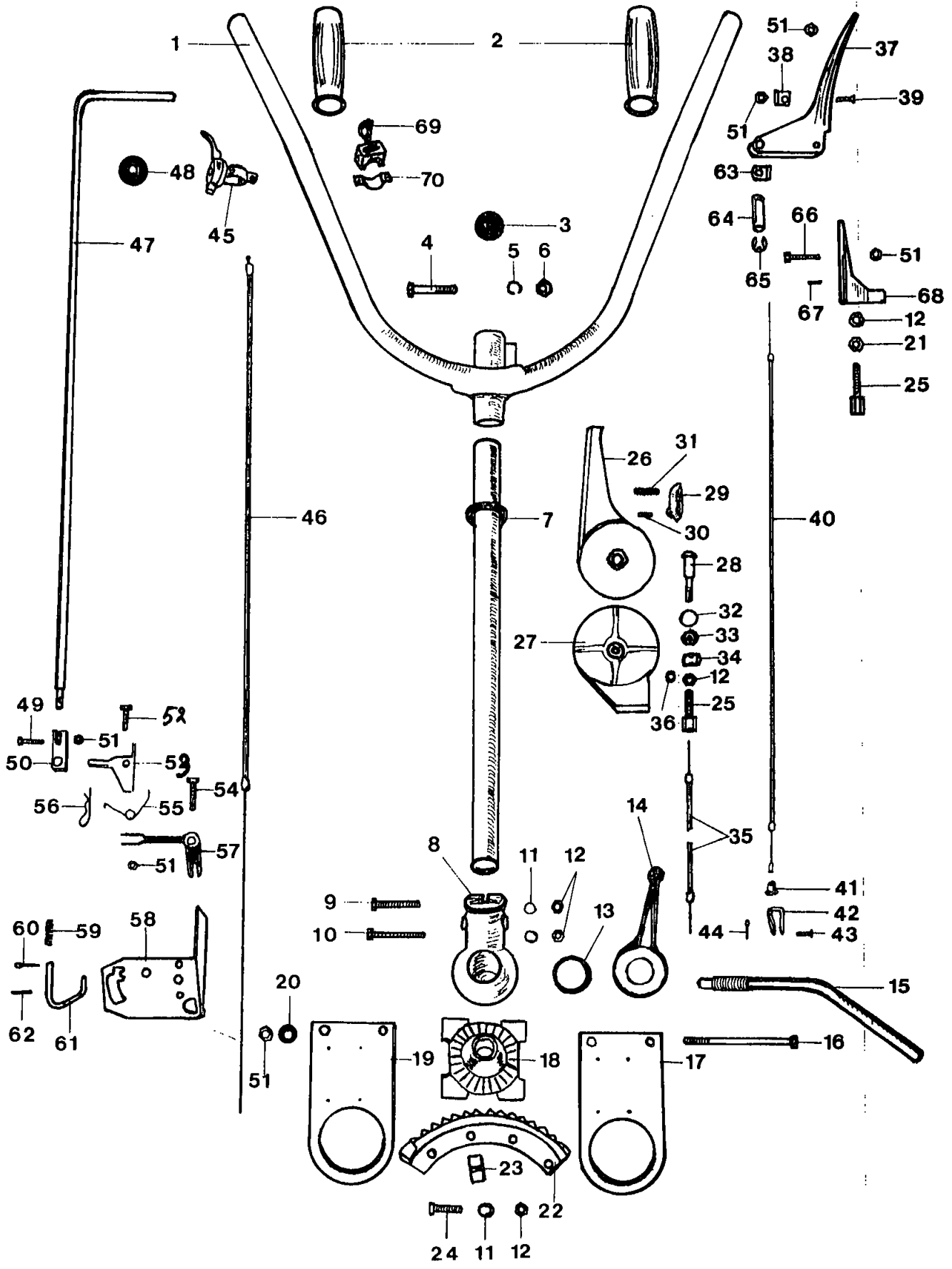
85-252 1 Feder



36

Motor, Kraftstoff- u. Abgasanlage, Ölbadluftfilter

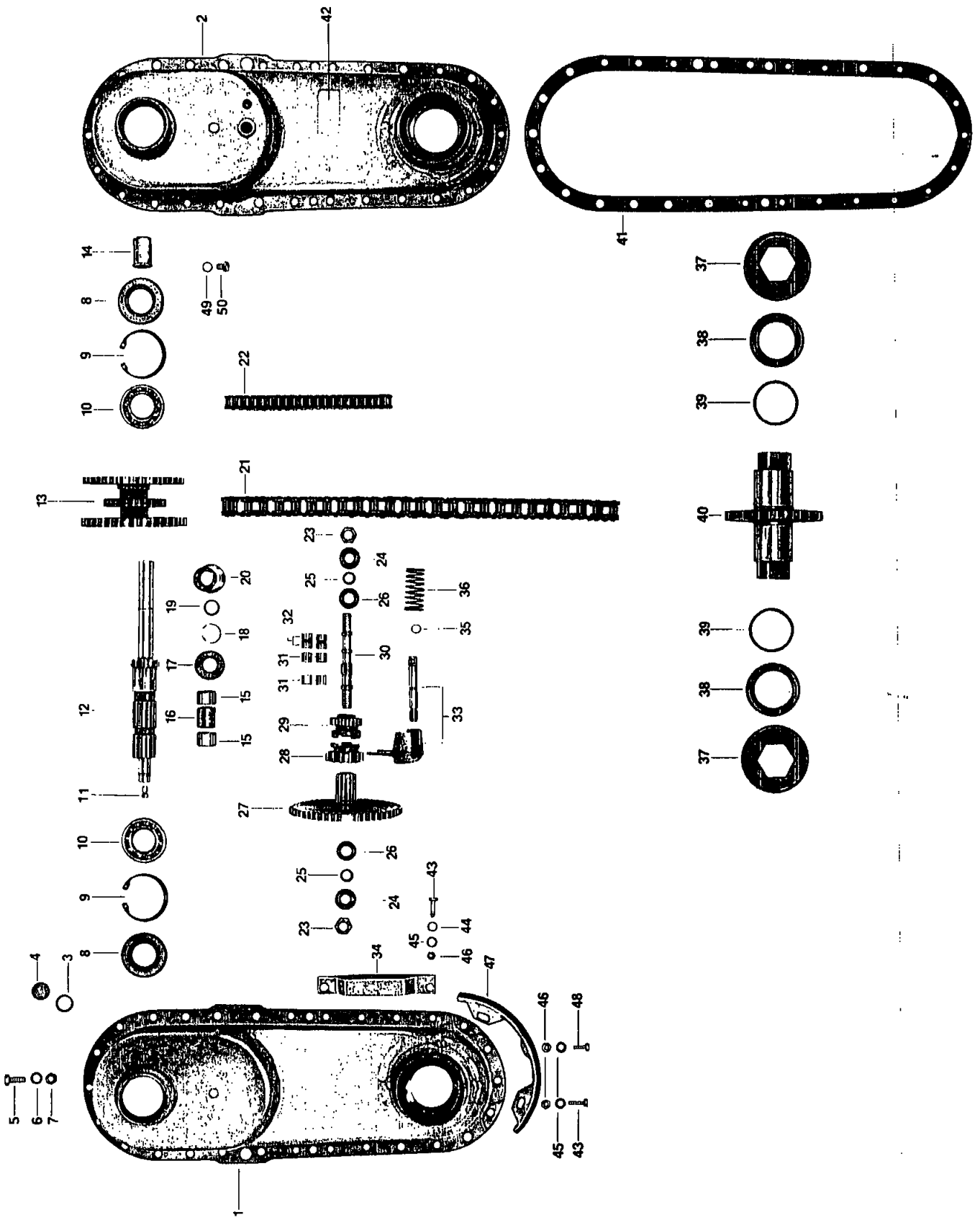
| Bild-Nr. | Best.-Nr. | Stck. | Teilbezeichnung | | |
|----------|-----------|-------|---|-----|------|
| 1 | 59-012 | 1 | Motor, ohne ^{mit} Vergaser, Auspuff ^{ohne Auspuff} u. Reversierstarter | | |
| 2 | 43-081 | 1 | Tankverschluß B 30 | | |
| 3 | 31-011 | 1 | Kraftstoffbehälter | | |
| 4 | 53-605 | 2 | Haftkleber "Hako" | | |
| | 53-606 | 1 | Aufkleber | | |
| 5 | 06-007 | 1 | Doppelfilter-Einweghahn | | |
| | 02-249 | 1 | Dichtring | | |
| 6 | 25-049 | 1 | Kraftstoffschlauch | | |
| 7 | 17-024 | 1 | Motorbügel | | |
| 8 | 05-309 | 8 | Schraube M8x20 | DIN | 933 |
| | 05-310 | 2 | Schraube M8x25 | DIN | 933 |
| | 10-605 | 8 | Gummischeibe | | |
| | 04-290 | 2 | Scheibe B 8,4 | DIN | 9021 |
| 9 | 05-375 | 10 | Scheibe 8,4 | DIN | 125 |
| 10 | 05-151 | 2 | Mutter M8 | DIN | 985 |
| 11 | 62-156 | 1 | Schelle S 42x9 Zy | | |
| 12 | 05-341 | 12 | Federring B 8 | DIN | 127 |
| 13 | 21-139 | 1 | Krümmmer | | |
| 14 | 21-016 | 1 | Halterung | | |
| | 04-494 | 1 | Sicherung | | |
| 15 | 05-376 | 2 | Scheibe 10,5 | DIN | 125 |
| | 07-471 | 2 | Mutter BM 10 | DIN | 439 |
| | 13-515 | 2 | Zahnscheiben | DIN | 6797 |
| 16 | 05-336 | 4 | Mutter M10 | DIN | 934 |
| 17 | 04-554 | 4 | Schraube M8x20 | DIN | 912 |
| 18 | 05-340 | 2 | Federring B6 | DIN | 127 |
| 19 | 02-594 | 1 | Winkel | | |
| 20 | 15-421 | 1 | Schraube M6x18 | DIN | 933 |
| 21 | 05-373 | 1 | Scheibe 6,4 | DIN | 125 |
| 22 | 05-152 | 2 | Mutter M6 | DIN | 985 |
| 23 | 04-194 | 1 | Führung | | |
| 24 | 62-108 | 1 | Ansaugstutzen | | |
| 25 | 03-046 | 1 | Abgas-Schalldämpfer | | |
| 26 | 02-313 | 1 | Gummitülle | | |
| 27 | 07-305 | 1 | Steckdose, 2polig | | |
| | 07-709 | 1 | Rundsteckhülse | | |
| | 13-704 | 1 | Rundstecker | | |
| 28 | 05-262 | 2 | Schraube AM 4x12 | DIN | 84 |
| 29 | 15-424 | 2 | Federring B4 | DIN | 127 |
| 30 | 04-193 | 1 | Befestigungsblech | | |
| 31 | 02-595 | 1 | Kurzschlußknopf AK 102 | | |
| 32 | 02-596 | 2 | Schraube AM 3x8 | DIN | 84 |
| 33 | 07-336 | 2 | Federring B3 | DIN | 127 |
| 34 | 07-327 | 2 | Mutter M3 | DIN | 934 |
| 35 | 66-028 | 1 | Schelle S 48x9 Zy | | |
| 36 | 01-051 | 1 | Ölbad-Luftfilter, ^{lyal.} | | |
| 37 | 02-550 | 1 | Gummiring 98x108x3 | | |
| 38 | 12-519 | 1 | Öltopf OZV 17/10/1 | | |
| 39 | 11-035 | 1 | Filterschelle, rechts | | |
| 40 | 11-034 | 1 | Filterschelle, links | | |
| 41 | 05-302 | 2 | Schraube M6x20 | DIN | 933 |
| 43 | 05-303 | 3 | Schraube M6x25 | DIN | 933 |
| 44 | 05-133 | 2 | Sicherungsblech 6,4 | DIN | 463 |
| 45 | 17-023 | 1 | Motorsockel | | |



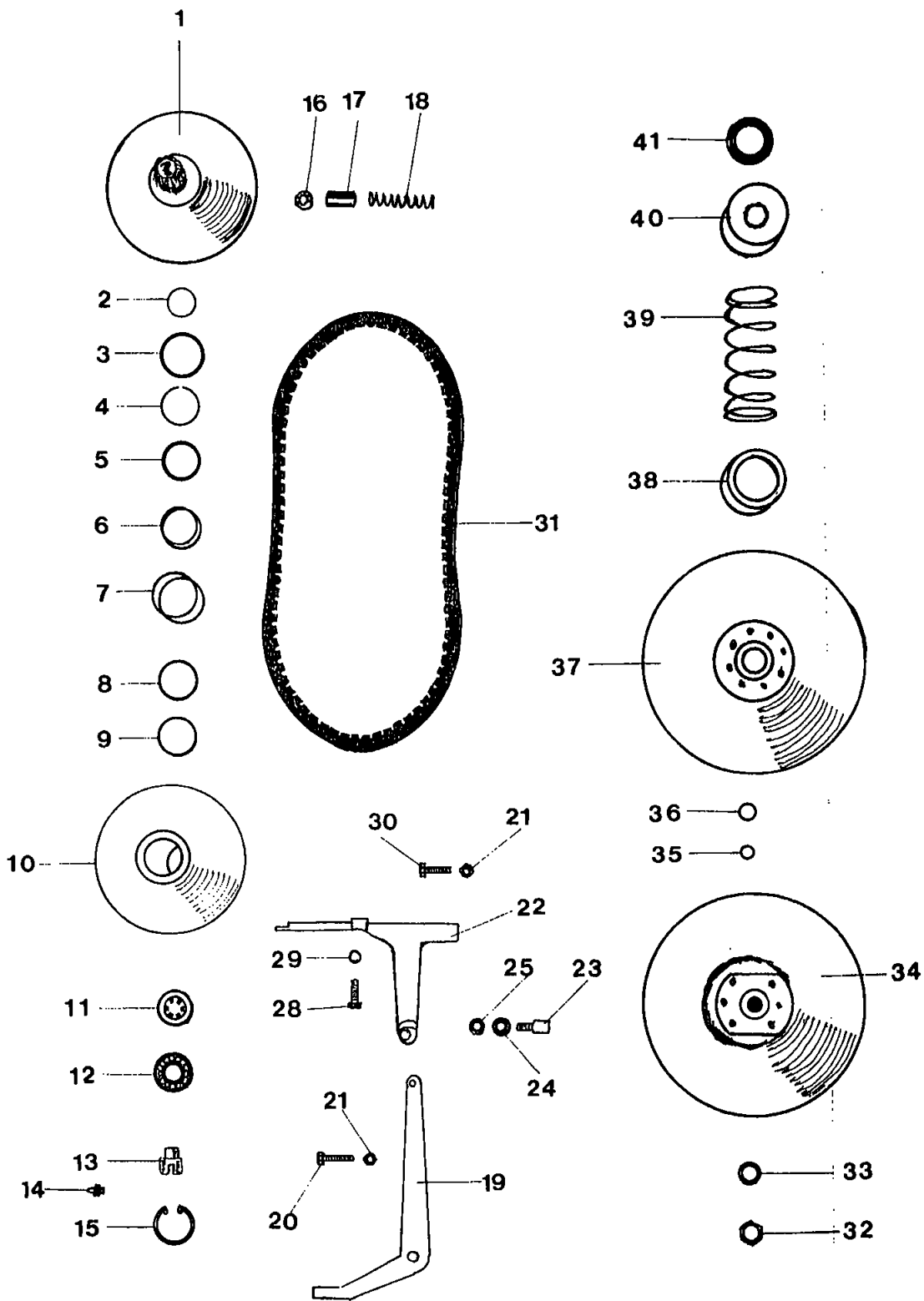
Holm, Schalthebel, Hakomaticverstell- u. Auslösehebel

| Bild-Nr. | Best.-Nr. | Stück | Teilbezeichnung | |
|---------------|-------------------|-------|-------------------------------|----------|
| 1 | 59-002 | 1 | Holm | |
| 2 | 14-012 | 2 | Plastikgriff, grau 25x100 | |
| 3 | 15-285 | 1 | Verschlußstopfen F 232 | |
| 4 | 05-121 | 1 | 6-kt-Schraube M 10x55 | DIN 931 |
| 5 | 05-342 | 1 | Federring B 10 | DIN 127 |
| 6 | 05-336 | 1 | 6-kt-Mutter M 10 | DIN 934 |
| 7 | 04-088 | 1 | Holmrohr <i>76-047/79-015</i> | |
| 8 | 08-130 | 1 | Holmhalter | |
| 9 | 05-326 | 1 | 6-kt-Schraube M 8x50 | DIN 931 |
| 10 | 07-426 | 1 | 6-kt-Schraube M 8x60 | DIN 933 |
| 11 | 05-341 | 6 | Federring B 8 | DIN 127 |
| 12 | 05-335 | 8 | 6-kt-Mutter M 8 | DIN 934 |
| 13 | 02-495 | 2 | Paßscheibe 30x42x1 | DIN 988 |
| 14 | 41-104 | 1 | Klemmhebel | |
| 15 | 48-024 | 1 | Gewindehebel | |
| 16 | 05-315 | 2 | 6-kt-Schraube M 8x110 | DIN 931 |
| 17 | 41-037 | 1 | Schwenklasche | |
| 18 | 08-129 | 1 | Rastsockel | |
| 19 | 41-029 | 1 | Schwenklasche | |
| 20 | 05-375 | 2 | Scheibe 8,4 | DIN 125 |
| 21 | 04-650 | 2 | 6-kt-Mutter BM 8 | DIN 439 |
| 22 | 17-018 | 1 | Segment | |
| 23 | 02-494 | 1 | Schelle | |
| 24 | 05-311 | 4 | 6-kt-Schraube M 8x30 | DIN 933 |
| 25 | 07-429 | 3 | Stellschraube M 8 | |
| 26 | 42-003 | 1 | Griff | |
| 27 | 42-002 | 1 | Grundplatte | |
| 28 | 15-247 | 1 | Schwenkwelle | |
| 29 | 15-251 | 1 | Sperrklinke | |
| 30 | 15-252 | 1 | Spannhülse 6x24 | DIN 1481 |
| 31 | 15-250 | 1 | Druckfeder | |
| 32 | 12-568 | 1 | Paßscheibe 17x24x0,5 | |
| 33 | 05-151 | 1 | Mutter M 8 | DIN 985 |
| 34 | 15-248 | 1 | Bolzen | |
| <i>24-132</i> | 24-000 | 1 | Bowdenzug für Hakomatic | |
| 36 | 02-346 | 1 | Distanzrohr | |
| 37 | 02-752 | 1 | Handhebel <i>68-084</i> | |
| 38 | 60-317 | 2 | Klemmscheibe | |

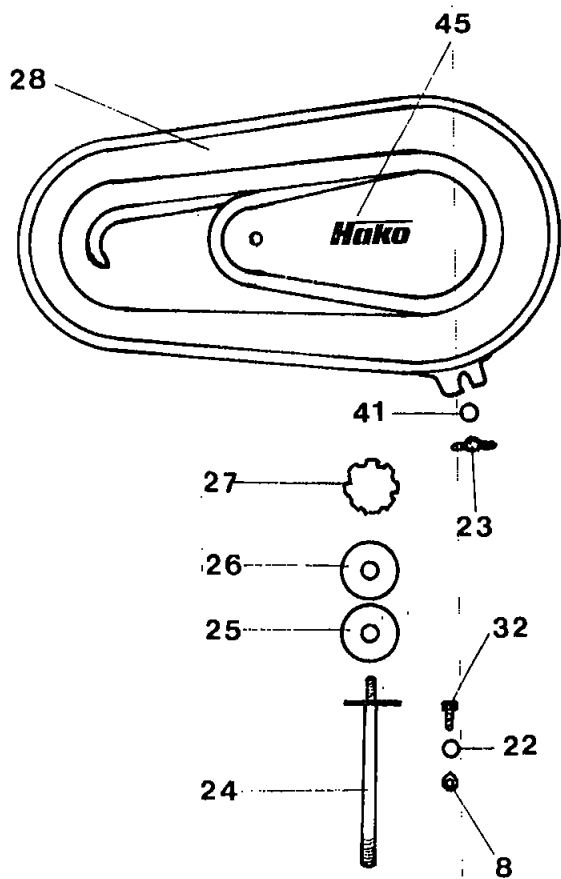
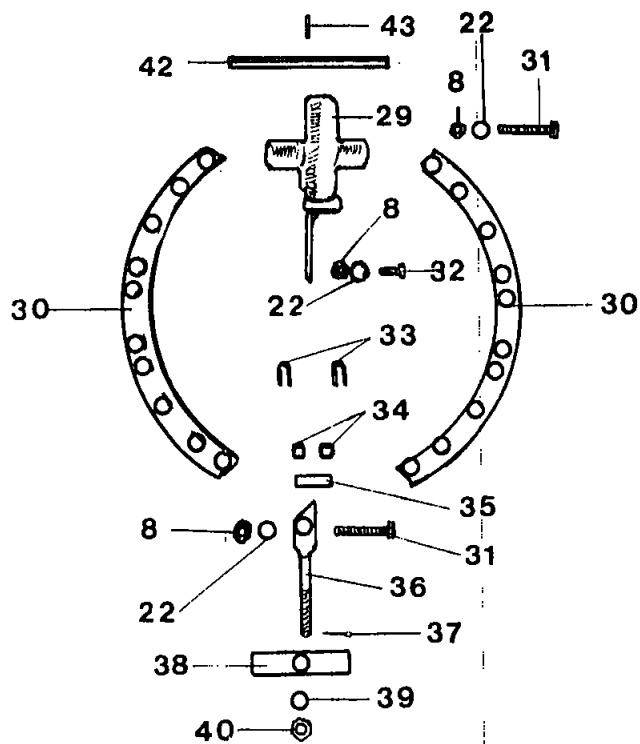
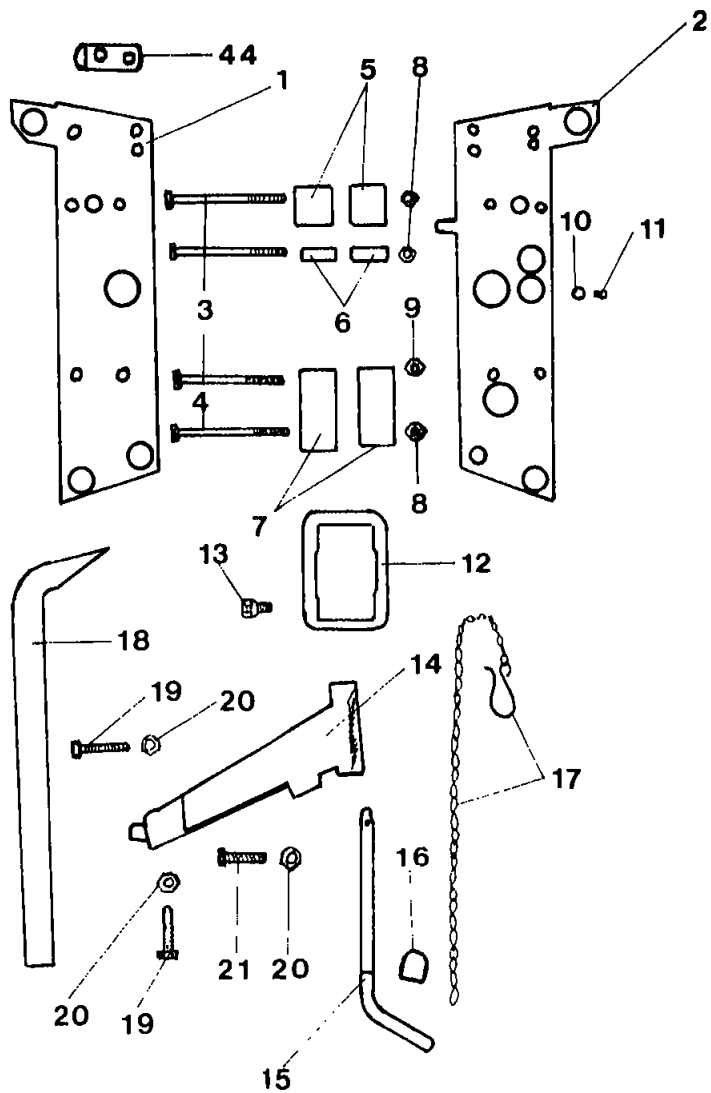
| Bild-Nr. | Best.-Nr. | Stück | Teilbezeichnung | |
|----------|-------------------|-------|---|----------|
| 39 | 02-131 | 1 | Linsenkopfschraube AM 6x20 | DIN 91 |
| 40 | 24-006 | 1 | Bowdenzug für Auslösehebel | |
| a.B. | 02-719 | 1 | Kabelmuffe 25x18x10 | |
| o.B. | 10-727 | 1 | O-Ring 30x3 | |
| 41 | 15-281 | 1 | Abstandsrohr | |
| 42 | 13-320 | 1 | Bolzen 6 II 11x16x12 | DIN 1434 |
| 43 | 13-318 | 1 | Zugbügel | |
| 44 | 05-187 | 1 | Splint 1,5x20 | DIN 94 |
| 45 | 07-303 | 1 | Gasregulierhebel II 14 aR 25 | |
| 46 | 24-078 | 1 | Gassellzug | |
| 47 | 20-051 | 1 | Schaltstange | |
| 48 | 05-475 | 1 | Muffe | |
| 49 | 05-303 | 1 | 6-kt-Schraube M 6x25 | DIN 933 |
| 50 | 53-452 | 1 | Gelenk | |
| 51 | 05-152 | 6 | 6-kt-Mutter M 6 | DIN 985 |
| 52 | 05-329 | 1 | 6-kt-Schraube M 6x35 | DIN 933 |
| o.B. | 13-579 | 1 | 6-kt-Mutter M 6 | DIN 439 |
| 53 | 53-148 | 1 | Lasche | |
| 54 | 05-312 | 1 | 6-kt-Schraube M8x45 | DIN 931 |
| o.B. | 05-151 | 1 | 6-kt-Mutter M8 | DIN 985 |
| 55 | 53-450 | 1 | Drehfeder | |
| 56 | 53-449 | 1 | Vorstecker | |
| 57 | 55-724 | 1 | Schalthebel | |
| 58 | 42-102 | 1 | Schaltblech <i>74-132</i> | |
| o.B. | 53-439 | 1 | Aufkleber | |
| 59 | 53-453 | 1 | Zylinderdruckfeder | |
| 60 | 55-115 | 1 | Splint 2x12 | DIN 94 |
| 61 | 53-451 | 1 | Sperrbügel | |
| o.B. | 05-373 | 1 | Scheibe 6,4 | DIN 125 |
| 62 | 05-777 | 1 | Spiralstift 2x20 | DIN 7344 |
| 63 | 07-608 | 1 | Gelenkstück | |
| 64 | 07-604 | 1 | Bolzen | |
| 65 | 04-628 | 2 | Sicherungsring 8 | DIN 6799 |
| 66 | 05-305 | 1 | 6-kt-Schraube M6x40 | DIN 933 |
| 67 | 13-690 | 1 | Spannstift S3x16 | DIN 7344 |
| 68 | 68-083 | 1 | Raste | |
| 69 | 74-135 | 1 | Kurzschlußschalter <i>mit Rasthebel</i> | |
| 70 | 74-131 | 1 | Scheibe <i>Rasthebel</i> | |



| Bild-Nr | Best.- u. Lager-Nr | Stuck | Teilbezeichnung |
|---------|--------------------|-------|--|
| o.B. | 35 - 001 | 1 | Getriebe kpl |
| 1 | 33 - 018 | 1 | Gehäusehälfte links |
| 2 | 33 - 019 | 1 | Gehäusehälfte rechts |
| 3 | 15 - 314 | 1 | Fülldichtring C 16 x 22 DIN 7603 |
| 4 | 15 - 313 | 1 | Verschlußschraube M 16 x 1,5 DIN 910 |
| 5 | 55 - 369 | 5 | Schraube M 8 x 18 DIN 933 |
| 6 | 05 - 341 | 5 | Federring B 8 DIN 127 |
| 7 | 05 - 335 | 5 | Mutter M 8 DIN 934 |
| 8 | 05 - 271 | 2 | Dichtung A 30 x 55 x 12 DIN 6503 |
| 9 | 15 - 311 | 2 | Sicherungsring 55 x 2 DIN 472 |
| 10 | 05 - 216 | 2 | Kugellager 6006 DIN 625 |
| 11 | 04 - 591 | 1 | Schmiernippel AM 6 DIN 71412 |
| 12 | 17 - 040 | 1 | Ritzelwelle |
| 13 | 17 - 008 | 1 | Blockzahnrad |
| 14 | 15 - 388 | 1 | Gummikappe |
| | 66 - 027 | 1 | Schutzrohr |
| 15 | 05 - 430 | 2 | Nadelkäfing K 20/17 |
| 16 | 15 - 387 | 1 | Abstandsrohr |
| 17 | 05 - 429 | 1 | Anlaufscheibe |
| 18 | 15 - 386 | 1 | V-Ring A 20 x 1,2 V |
| 19 | 05 - 772 | 1 | O-Ring 15 x 2,5 |
| 20 | 15 - 385 | 1 | Bundbuchse |
| 21 | 17 - 067 | 1 | Kette 1 x 19,05 x 11,68 x 50 DIN 8187 |
| 22 | 25 - 019 | 1 | Hülsenkette A 9,5 x 9,5 x 44 DIN 73232 |
| 23 | 05 - 149 | 2 | Mutter M 12 DIN 985 |
| 24 | 15 - 111 | 2 | Dichtungsscheibe |
| 25 | 15 - 307 | 2 | O-Ring 11,8 x 16 |
| 26 | 13 - 525 | 2 | Anlagescheibe |
| 27 | 17 - 051 | 1 | Zahnrad |
| 28 | 29 - 017 | 1 | Schieberritzel |
| 29 | 29 - 018 | 1 | Kettenritzel |
| 30 | 15 - 389 | 1 | Lagerbolzen |
| 31 | 15 - 390 | 2 | Nadelkäfig K 12/13 |
| 32 | 15 - 109 | 2 | Nadelhülse K 12 x 15 x 9 |
| 33 | 25 - 024 | 1 | Schaltgabel vollst. |
| 34 | 17 - 017 | 1 | Steinschlagschutz |
| 35 | 15 - 115 | 1 | O-Ring 8 x 2 |
| 36 | 15 - 114 | 1 | Druckfeder |
| 37 | 17 - 049 | 2 | Schutzkappe |
| 38 | 08 - 060 | 2 | Wellendichtring |
| 39 | 08 - 046 | 2 | Nadelhülse HK 4520 |
| 40 | 17 - 071 | 1 | Werkzeugwelle vollst |
| 41 | 17 - 013 | 1 | Dichtung |
| 42 | 53 - 437 | 2 | Olstandschild |
| 43 | 05 - 302 | 6 | Schraube M 6 x 20 DIN 933 |
| 44 | 05 - 373 | 4 | Scheibe 6,4 DIN 125 |
| 45 | 05 - 340 | 6 | Federring B 6 DIN 127 |
| 46 | 05 - 333 | 13 | Mutter M 6 DIN 934 |
| 47 | 17 - 059 | 1 | Schleifschutz |
| 48 | 05 - 301 | 13 | Schraube M 6 x 15 DIN 933 |
| 49 | 15 - 409 | 1 | Fülldichtung C 8 x 12 DIN 7603 |
| 50 | 15 - 315 | 1 | Schraube AM 8 x 10 DIN 84 |



| Bild-Nr. | Lager-Nr. Best - u. | Stuck | Teilbezeichnung |
|----------|---------------------|-------|----------------------------------|
| 1 | 36 - 028 | 1 | Scheibenhälfte fest |
| 2 | 15 - 265 | 1 | O-Ring 30 x 2 |
| 3 | 15 - 262 | 1 | Dichtring G 40 x 50 x 4 |
| 4 | 15 - 263 | 1 | Sprengring WR 40 |
| 5 | 15 - 261 | 1 | Anlaufscheibe |
| 6 | 08 - 035 | 1 | Nadelhülse HK 4020 |
| 7 | 42 - 012 | 1 | Keilriemenhülse |
| 8 | 15 - 264 | 1 | Dichtring SD 40 x 47 x 4 |
| 9 | 53 - 456 | 1 | Anlaufscheibe |
| 10 | 36 - 032 | 1 | Scheibenhälfte lose |
| 11 | 07 - 405 | 1 | Federteller |
| 12 | 05 - 221 | 1 | Kugellager 6203 Z DIN 625 |
| 13 | 15 - 266 | 1 | Druckzapfen |
| 14 | 04 - 591 | 1 | Kegel-Schmiernippel AM 6 |
| 15 | 13 - 310 | 1 | Sicherungsring 40 x 1,75 DIN 472 |
| 16 | 13 - 304 | 1 | Schlitzmutter |
| 17 | 05 - 141 | 1 | Distanzbuchse |
| 18 | 13 - 308 | 1 | Druckfeder |
| 19 | 42 - 004 | 1 | Schalthebel |
| 20 | 05 - 469 | 1 | Schraube M 8 x 35 DIN 933 |
| 21 | 05 - 335 | 2 | Mutter M 8 DIN 934 |
| 22 | 42 - 008 | 1 | Hebellager |
| 23 | 02 - 230 | 1 | Hebelbolzen |
| 24 | 05 - 342 | 1 | Federring B 10 DIN 127 |
| 25 | 05 - 336 | 1 | Mutter BM 10 DIN 934 |
| 28 | 05 - 310 | 3 | Schraube M 8 x 25 DIN 933 |
| 29 | 05 - 341 | 4 | Federring B 6 DIN 127 |
| 30 | 05 - 311 | 1 | Schraube M 8 x 30 DIN 933 |
| 31 | 36 - 016 | 1 | Breitkeilriemen 30 x 13 x 980 |
| 32 | 07 - 428 | 1 | Mutter M 16 DIN 936 |
| 33 | 15 - 270 | 1 | Schnorr-Sicherung M 16 |
| 34 | 36 - 036 | 1 | Scheibenhälfte außen |
| 35 | 15 - 269 | 1 | Spannelement 16 x 20 |
| 36 | 15 - 268 | 1 | Distanzstück |
| 37 | 36 - 035 | 1 | Scheibenhälfte innen |
| 38 | 42 - 019 | 1 | Federhülse innen |
| 39 | 42 - 018 | 1 | Druckfeder |
| 40 | 42 - 013 | 1 | Federhülse außen |
| 41 | 15 - 267 | 1 | Verstärkungshülse |

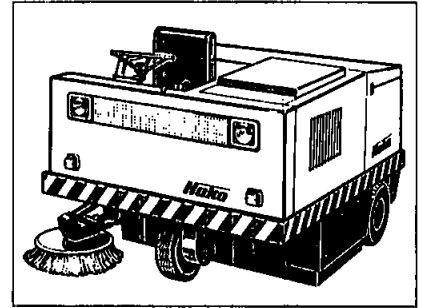
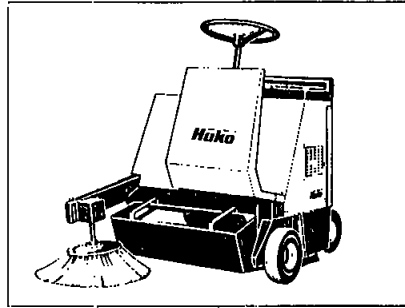
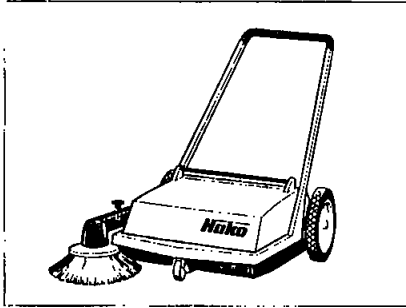


Verkleidung, Geräteträger, Bremssporn, Aufkleber

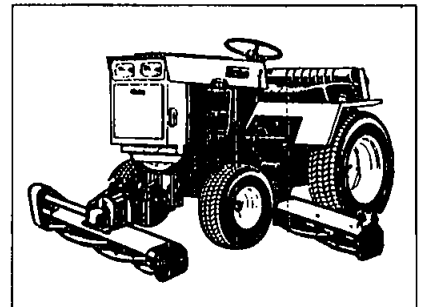
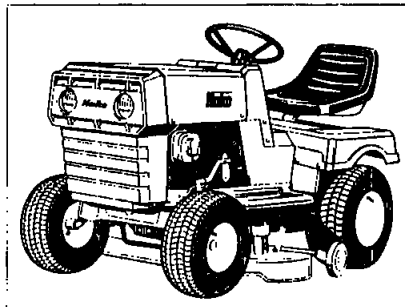
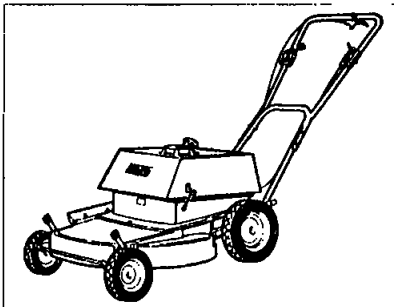
| Bild-Nr. | Best.-Nr. | Teilbezeichnung | | |
|----------|-----------|-----------------|-----------------------------------|----------|
| 1 | 41-033 | 1 | Seitenblech, links | |
| 2 | 41-026 | 1 | Seitenblech, rechts | |
| 3 | 05-315 | 3 | Schraube M8x110 | DIN 931 |
| 4 | 15-378 | 1 | Schraube M8x130 | DIN 931 |
| 5 | 15-338 | 2 | Klemmbügel, vorn | |
| 6 | 15-339 | 2 | Klemmrohr | |
| 7 | 15-337 | 2 | Klemmbügel, hinten | |
| 8 | 05-335 | 10 | Mutter M8 | DIN 934 |
| 9 | 04-650 | 1 | Mutter BM8 | DIN 439 |
| 10 | 15-409 | 1 | Dichtring C8x12 | DIN 7603 |
| 11 | 15-315 | 1 | Schraube AM8x10 | DIN 84 |
| 12 | 25-043 | 1 | Geräteanhangung | |
| 13 | 13-718 | 4 | Radschraube | |
| 14 | 44-038 | 1 | Bremsspornhalter | |
| 15 | 17-035 | 1 | Vorstecker 16 ϕ | |
| 16 | 02-522 | 1 | Zugring | |
| 17 | 05-119 | 1 | Knotenkette 2x16 Glieder m. Haken | |
| 18 | 30-035 | 1 | Bremssporn | |
| 19 | 12-106 | 2 | Schraube M12x45 | DIN 933 |
| 20 | 05-337 | 5 | Mutter M12 | DIN 934 |
| 21 | 05-322 | 2 | Schraube M12x40 | DIN 933 |
| 22 | 05-341 | 6 | Federring B8 | DIN 127 |
| 23 | 15-335 | 1 | Flügelmutter M8 | DIN 315 |
| 24 | 42-021 | 1 | Haubenhalter | |
| 25 | 05-167 | 2 | Gummischeibe | |
| 26 | 05-168 | 1 | Scheibe | |
| 27 | 48-043 | 1 | Handrad 56/M8 | |
| 28 | 01-020 | 1 | Keilriemenverkleidung | |
| 29 | 16-046 | 1 | Tragebogenkopf | |
| 30 | 44-033 | 2 | Tragebogen | |
| 31 | 05-313 | 5 | Schraube M8x55 | DIN 933 |
| 32 | 05-310 | 3 | Schraube M8x25 | DIN 933 |
| 33 | 15-344 | 4 | Klemmbügel | |
| 34 | 15-347 | 2 | Abstandsrohr | |
| 35 | 15-346 | 1 | Abstandsrohr | |
| 36 | 12-215 | 1 | Spannerbolzen | |
| 37 | 05-487 | 1 | Splint 3x25 | DIN 94 |
| 38 | 12-212 | 1 | Spannerbrücke | |
| 39 | 05-342 | 1 | Federring B10 | DIN 127 |
| 40 | 05-150 | 1 | Mutter M10 | DIN 934 |
| 41 | 05-375 | 1 | Scheibe 8,4 | DIN 125 |
| 42 | 74-134 | 1 | Querbolzen f. Tragebogenkopf | |
| 43 | 10-260 | 1 | Spiralstift S4x20 | |
| 44 | 19-063 | 2 | Halterung Aufkleber | |
| 45 | 53-605 | 2 | Firmenzeichen Hako | |
| | 53-606 | 1 | Aufkleber Firmenanschrift | |
| | 53-612 | 1 | Namenszug Hakorette | |
| | 53-437 | 2 | Aufkleber "Ölstand" | |
| | 53-439 | 1 | Aufkleber "Gangschaltung" | |
| | 52-744 | 1 | Aufkleber "Hakomatic" | 15 |

**Hako, der große Spezialist.
Hako, the great specialist.
Hako, le grand Spécialiste.**

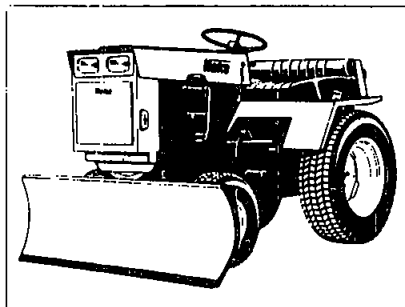
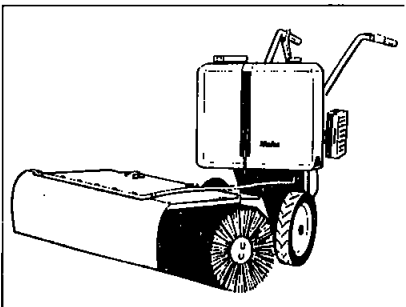
**Kehrmaschinen
Power Sweepers · Balayuses aspirantes**



Rasenmäher · Lawn Mowers · Tondeuses



**Mehrzweckmaschinen
Multi-purpose machines · Tracteurs compacts**



Hako

Hako-Werke
2060 Bad Oldesloe
Hamburger Straße 209 - 239
Postfach 1444, Telex 02 61539
Telefon-Sa.-Nr. (045 31) 50 61