

Ersatzteilliste

Spare parts list

Liste de pièces de rechange

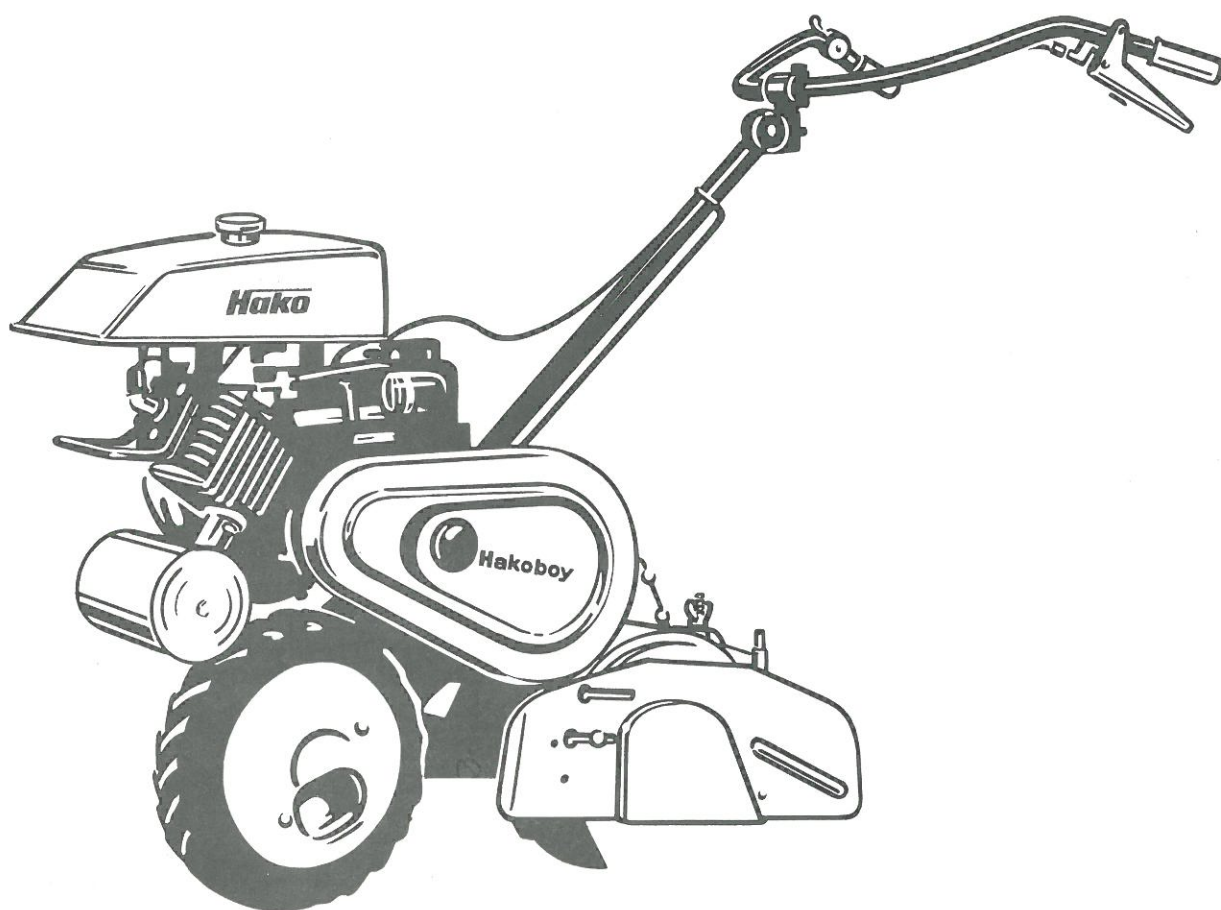
Lista de piezas de recambio

Listino per pezzi di ricambio

Reservdelskatalog

Hako

Hakoboy (8611)



Bestellbedingungen

Bestellen Sie Ersatzteile grundsätzlich bei Ihrem Hako-Werkstützpunkt und machen Sie folgende Angaben:

1. Gerätetype, Motor- und Gerätenummer.
2. Genaue Bezeichnung des gewünschten Teiles sowie **Bestell- und Lagernummer**. Keine Bildnummer angeben.
3. Art des Versandes: z. B. Post, Fracht oder Expreß.
4. Genaue Anschrift mit Postleitzahl; bei Bahnversand Stationsbezeichnung.
5. In Zweifelsfällen Muster einsenden. Lieferschein oder Begleitschreiben beigegeben.
6. Rückgabe der Musterteile erfolgt nur, wenn ausdrücklich verlangt.

Verwenden Sie nur Original-Hako-Ersatzteile!

Spare parts orders should be sent to your Hako agency.

When ordering spare parts please state the following:

- 1) Type of machine, Serial Number of machine and engine.
- 2) Exact designation of the required spare part as well as **order and stock number**, but without picture number.
- 3) Mode of transport: post, railway etc.
- 4) Correct and full address, in case of transport by railway indicate name of station.
- 5) In case of doubt please send the defective part as sample together with a delivery sheet or a letter.
- 6) The sample will be scrapped if not informed otherwise.

Please use original Hako-spare parts only.

Veillez commander les pièces de rechange chez votre agence Hako.

En commandant des pièces il faut indiquer les détails suivants:

- 1) Type de machine, No. de moteur et de série.
- 2) Désignation exacte de la pièce demandée ainsi que les **numéros de commande et de casier**, mais ne pas les numéros des illustrations.
- 3) Mode de transport: par poste, chemin de fer etc.
- 4) Adresse correcte et complète, en cas de transport par chemin de fer: station.
- 5) En cas de doute, veuillez envoyer la pièce défectueuse comme échantillon, en ajoutant un bon de livraison ou une lettre.
- 6) Retour de l'échantillon sera seulement effectué sur demande.

Utilisez seulement des pièces de rechange originaux Hako svp.

Envien sus pedidos por piezas de recambio siempre a su representante Hako indicando los siguientes detalles:

1. tipo de la máquina, número de la máquina y del motor,
2. descripción exacta del recambio necesitado, tanto como su **número de registro y almacenaje**. No indiquen el número de la ilustración,
3. modo de transporte, p. ej. por correo, ferrocarril, exprés etc.,
4. dirección exacta y completa, y para envios por ferrocarril indiquen también el nombre de la correspondiente estación,
5. si no pueden describir exactamente la pieza de recambio, envíen por favor la respectiva pieza como muestra sin valor y al mismo tiempo un aviso ó una carta,
6. las muestras serán devueltas solamente si lo exigen los clientes,

las muestras enviadas de todas formas han de ser recambios originales tipo Hako.

Acquistate i pezzi ricambi presso il Servizio Assistenza Hako precisando i seguenti dati

1. Tipo della macchina, matricola telaio e motore.
2. Descrizione esatta del pezzo desiderato e del **relativo numero d'ordine**. Non indicare il numero dell'illustrazione.
3. Modalità di spedizione: ad esempio Posta, corriere o Ferrovia.
4. Indirizzo esatto con codice postale; per spedizioni per Ferrovia indicare la stazione.
5. Nell'incertezza, inviare il campione accompagnato da una bolletta o da una lettera.
6. Il pezzo campione viene restituito solo se espressamente richiesto.

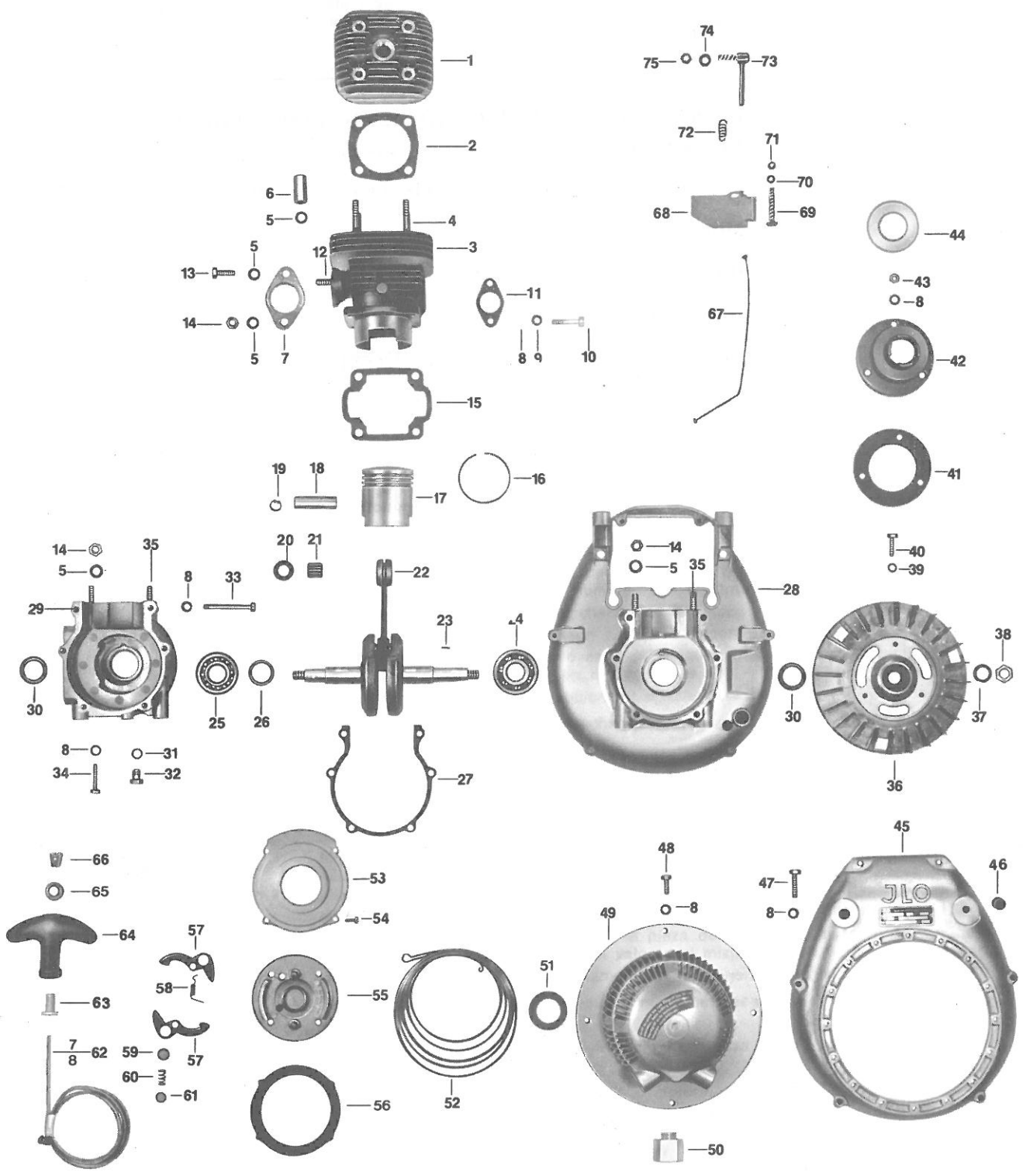
Usate solo pezzi ricambi originali Hako!

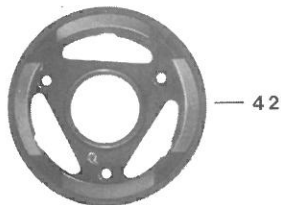
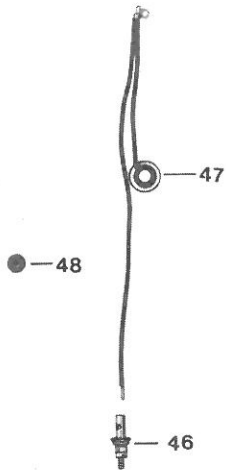
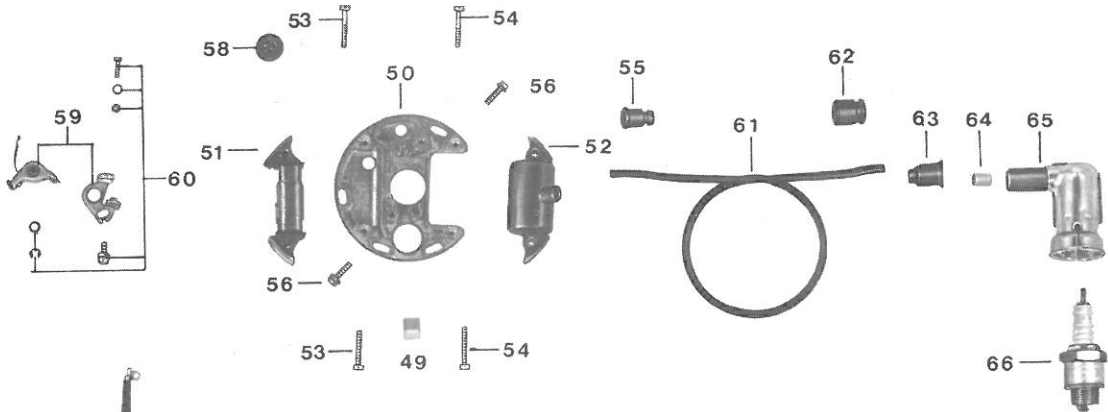
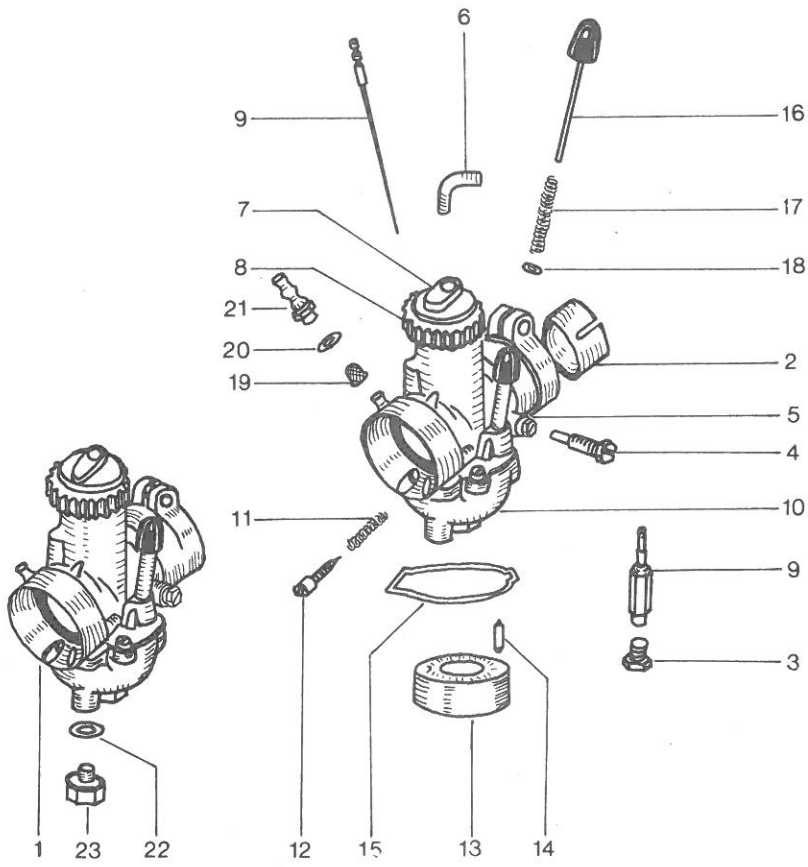
Reservdelar torde alltid beställas hos Er Hako-agent, varvid följande uppgifter skall lämnas:

- 1) Namn och typbeteckning av maskinen Ser. Nr. av maskin och motor.
- 2) Noggrann beteckning av önskad reservdel, såsom **beställnings- och lagernummer** - angiv ej bildens nummer -
- 3) Angiv försändelsesättet (post-järnväg, etc.)
- 4) Angiv adressen, vid järnvägstransport skall järnvägsstationens namn utsättas.
- 5) I tvivelsfall sänd prov och bifoga leveranssedel eller brev.
- 6) Prov lämnas tillbaka endast på begäran.

Använd uteslutande Hako-originalreservdelar.

Kurbelgehäuse, Zylinder, Lüftung, Reversierstarter Drehzahlbegrenzer	3
Bowdenzugvergaser – Elektrisches Zubehör	5
Motorzubehör	7
Holm und Motorbetätigung	9
Getriebe	11
Keilriemenantrieb, Spannrolle, Bremssporn	13





Bowdenzugvergaser für Motor L 152 / Elektrisches Zubehör

Bild-Nr.	Stück.	Teilbezeichnung	Best.-Lg.-Nr.	Bild-Nr.	Stück.	Teilbezeichnung	Best.-Lg.-Nr.
1	1	Vergaser, kpl.	16-059	<u>Zündanlage</u>			
2	1	Isolierbuchse	04-375	42	1	Polrad	42-016
3	1	Hauptdüse 100	15-233	43	1	Nocken	53-393
4	1	Leerlaufdüse 40	15-228	44	1	Spannring	02-266
5	1	Vergasergehäuse	19-042	45	1	Filzring	53-394
6	1	Rohrbogen	52-739	46	1	Anschlußschraube	02-313
7	1	Deckelplatte	52-737	47	1	Kondensator	07-352
8	1	Deckelverschraubung	52-738	48	1	Kabeldurchführung	15-426
9	1	Düsennadel 42 mm lg.	15-209	49	1	Schmierfilz	07-554
10	1	Schwimmergehäuse	15-203	50	1	Ankerplatte kpl.	29-040
11	1	Feder	15-220	51	1	Lichtspule	07-557
12	1	Luftregulierschraube	15-212	52	1	Zündspule	07-544
13	1	Schwimmer	15-204	53	2	Schraube	53-395
14	1	Schwimmernadel	15-210	54	2	Schraube	53-396
15	1	Dichtung	15-226	55	1	Schutzkappe	02-347
16	1	Tupfer	15-211	56	2	Schraube M4x18 DIN 84	15-423
17	1	Feder	15-219	57	1	Staubschutzkapsel m. Schraube	29-024
18	1	Sicherungsscheibe	15-218	58	1	Kabeldurchführung	15-427
19	1	Sieb	15-227	59	1	Kontaktsatz	29-128
20	1	Dichtring	15-224	60	1	Befestigungsteilesatz	53-401
21	1	Schlauchanschluß	15-216	61	1	Zündleitung	10-514
22	1	Dichtring	15-225	62	1	Kabeldurchführung	02-332
23	1	Verschlußschraube	15-215	63	1	Gummitülle	12-621
o.B.	1	Gasschieber	15-202	64	1	Reduzierhülse	02-128
				65	1	Entstörkappe	08-047
				66	1	Zündkerze	06-020
 <u>Spezialwerkzeuge</u>							
				1		Abzieher f. Polrad	14-021
				1		Abzieher f. Polrad	68-042

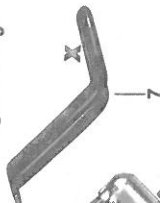
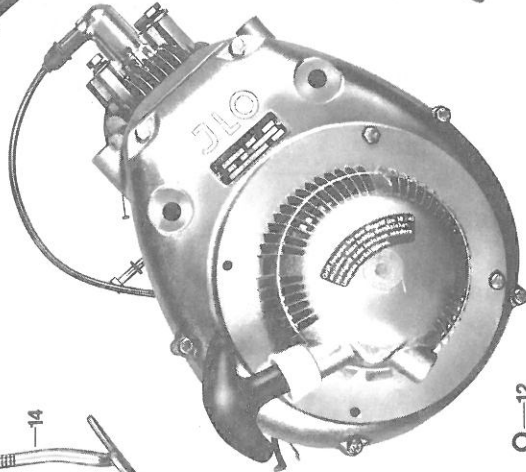
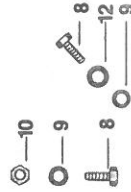
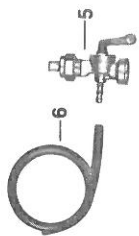
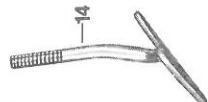
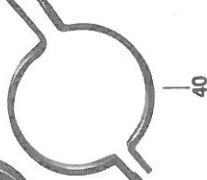
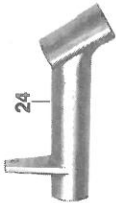
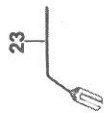
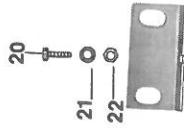
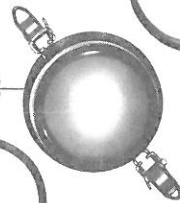
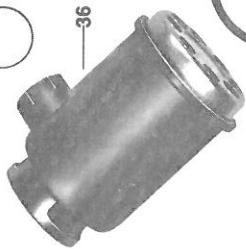
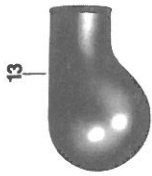
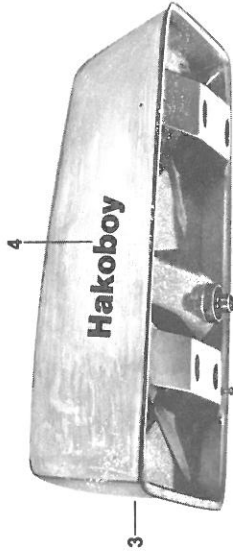
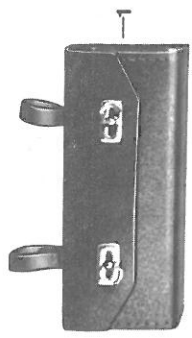


Bild-Nr.	Anz.	Teilbezeichnung	Best.-Lg.-Nr.
	1	Motor L 152	59-012
1	1	Werkzeugausrüstung, kpl.	46-020
2	1	Bajonettverschluß B 30	43-081
3	1	Kraftstoffbehälter	31-011
4	2	Haftkleber "Hakoboy"	53-613
5	1	Doppelfilter-Einweghahn	06-007
	1	Dichtring	02-249
6	1	Benzinschlauch 5x9x2/280 lg.	25-049
7	1	Motorbügel	17-024
8	6	Schraube M8x20 DIN 933	05-309
	8	Gummischeibe	10-605
9	10	Scheibe 8,4 DIN 125	05-375
10	2	Mutter M8 DIN 985	05-151
11	1	Schelle S 42x9 Zy	62-156
12	12	Federring B8 DIN 127	05-341
13	1	Krümmmer	21-139
14	1	Halterung	21-016
	1	Sicherung	04-494
15	4	Scheibe 10,5 DIN 125	05-376
16	4	Mutter M10 DIN 934	05-336
17	4	Schraube M8x30 DIN 933 SW 12	05-311
18	2	Federring B6 DIN 127	05-340
19	1	Winkel	02-594
20	1	Schraube M6x18 DIN 933	15-421
21	1	Scheibe 6,4 DIN 125	05-373
22	1	Mutter M 6 DIN 985	05-152
23	1	Führung	04-194
24	1	Ansaugstutzen	62-108
25	1	Abgas-Schalldämpfer	48-001
26	1	Gummitülle	02-313
27	1	Steckdose zweipolig	07-305
28	2	Schraube AM 4x12 DIN 84	05-262
29	2	Federring B4 DIN 127	15-424
30	1	Befestigungsblech	04-193
31	1	Kurzschlußknopf AK 102	02-595
32	2	Schraube AM3x8 DIN 84	02-596
33	2	Federring B3 DIN 127	07-336
34	2	Mutter M3 DIN 934	07-327
35	1	Schelle S 48x9 Zy	66-028
36	1	Ölbad-Luftfilter	01-051
37	1	Gummiring 98x108x3	02-550
38	1	Öltopf OZV 17/10/1	12-519
39	1	Filterschelle rechts	11-035
40	1	Filterschelle links	11-034
41	3	Schraube M6x20 DIN 933	05-302
42	2	Mutter M6 DIN 985	05-152
43	3	Schraube M6x25 DIN 933	05-303
44	2	Sicherungsblech 6,4 DIN 463	05-133
45	2	Schraube M6x20 DIN 933	05-302

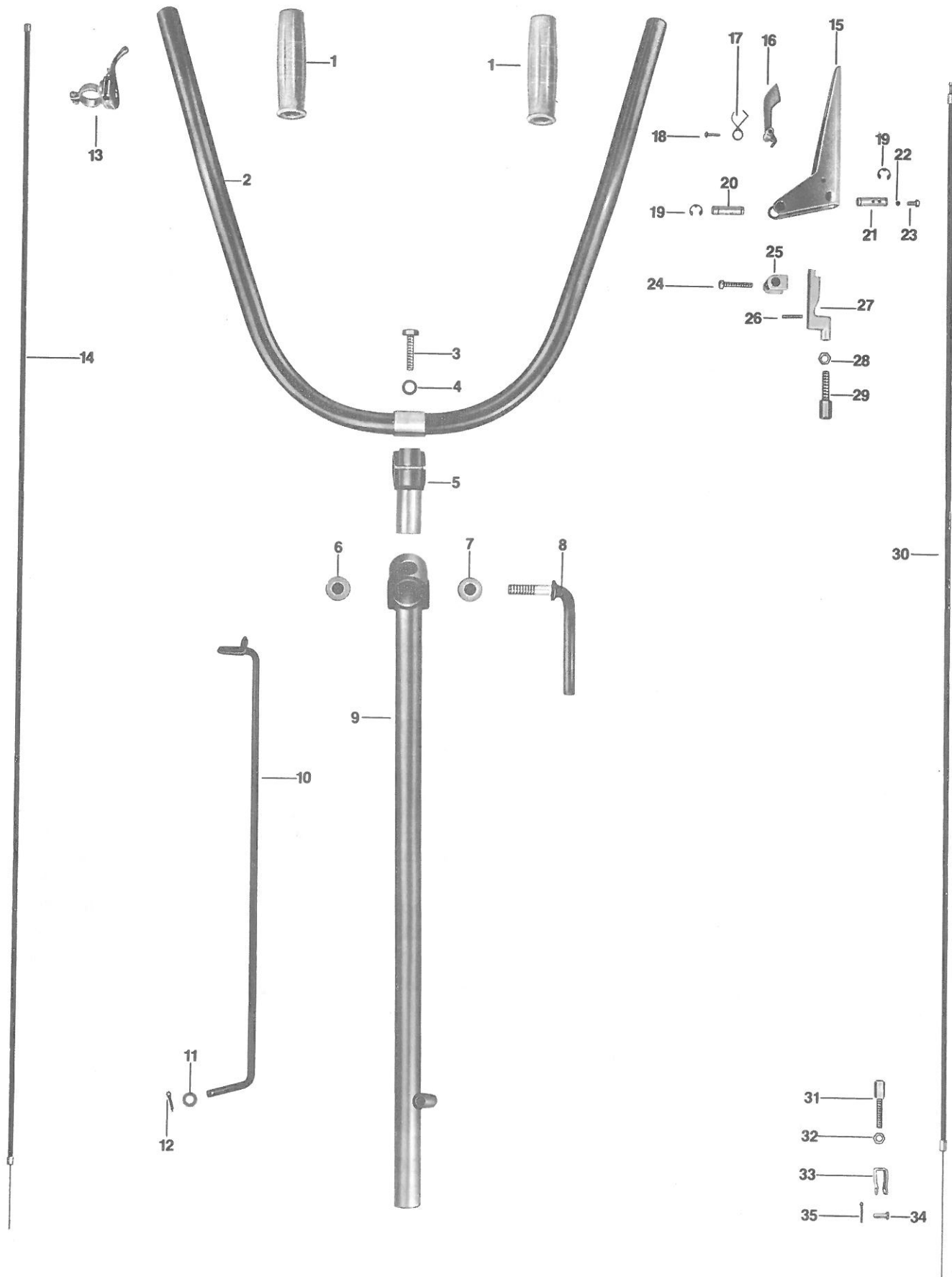


Bild-Nr.	Anz.	Teilbezeichnung	Best., Lg.-Nr.
1	2	Plastikgriff 25x100	14-012
2	1	Bügel	33-010
3	1	Schraube M10x40 DIN 933	05-317
4	1	Federring B10 DIN 127	05-342
5	1	Griffrohrkopf	12-511
6	1	Klemmhülse mit Gewinde	02-541
7	1	Klemmhülse	02-540
8	1	Spannschraube	02-539
9	1	Unterholm	48-075
10	1	Stütze	11-023
11	1	Scheibe 8,4 DIN 125	05-375
12	1	Splint 3x15 DIN 94	05-487
13	1	Regulierhebel H 14a R/25	07-303
14	1	Bowdenzug	24-011
15	1	Handhebel	21-002
16	1	Rasthebel	07-603
17	1	Biegefeder	07-601
18	2	Halbrundkerbnagel 4x15 DIN 1476	07-602
19	4	Sicherungsscheibe 8 DIN 6789	04-628
20	1	Bolzen	07-604
21	1	Bolzen	07-606
22	1	Kugel 3,5 mm V DIN 5401	07-605
23	1	Schraube M5x12 DIN 933	15-280
24	1	Schraube AM 6x35 DIN 84	07-609
25	1	Gelenkstück	07-608
26	1	Spiralstift S 3x16	13-690
27	1	Klamme	39-053
28	1	Mutter BM 8 DIN 439	04-650
29	1	Stellschraube M8	07-429
30	1	Bowdenzug	24-012
31	1	Stellschraube M8	07-429
32	3	Mutter M8 DIN 934	05-335
33	1	Zugbügel	13-313
34	1	Bolzen 6h11x16x12 DIN 1434	13-320
35	1	Splint 1,5x20 DIN 94	05-187

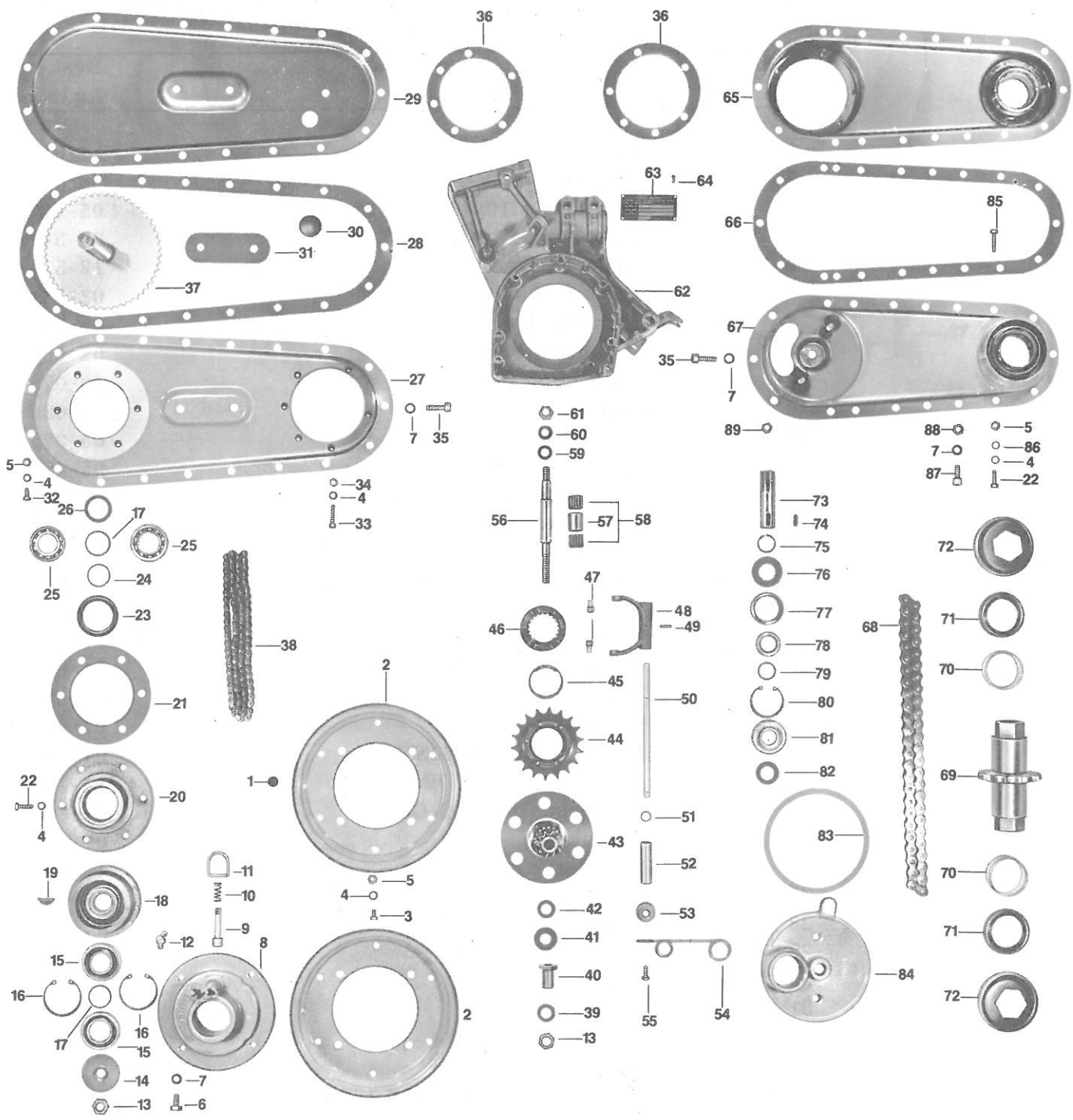
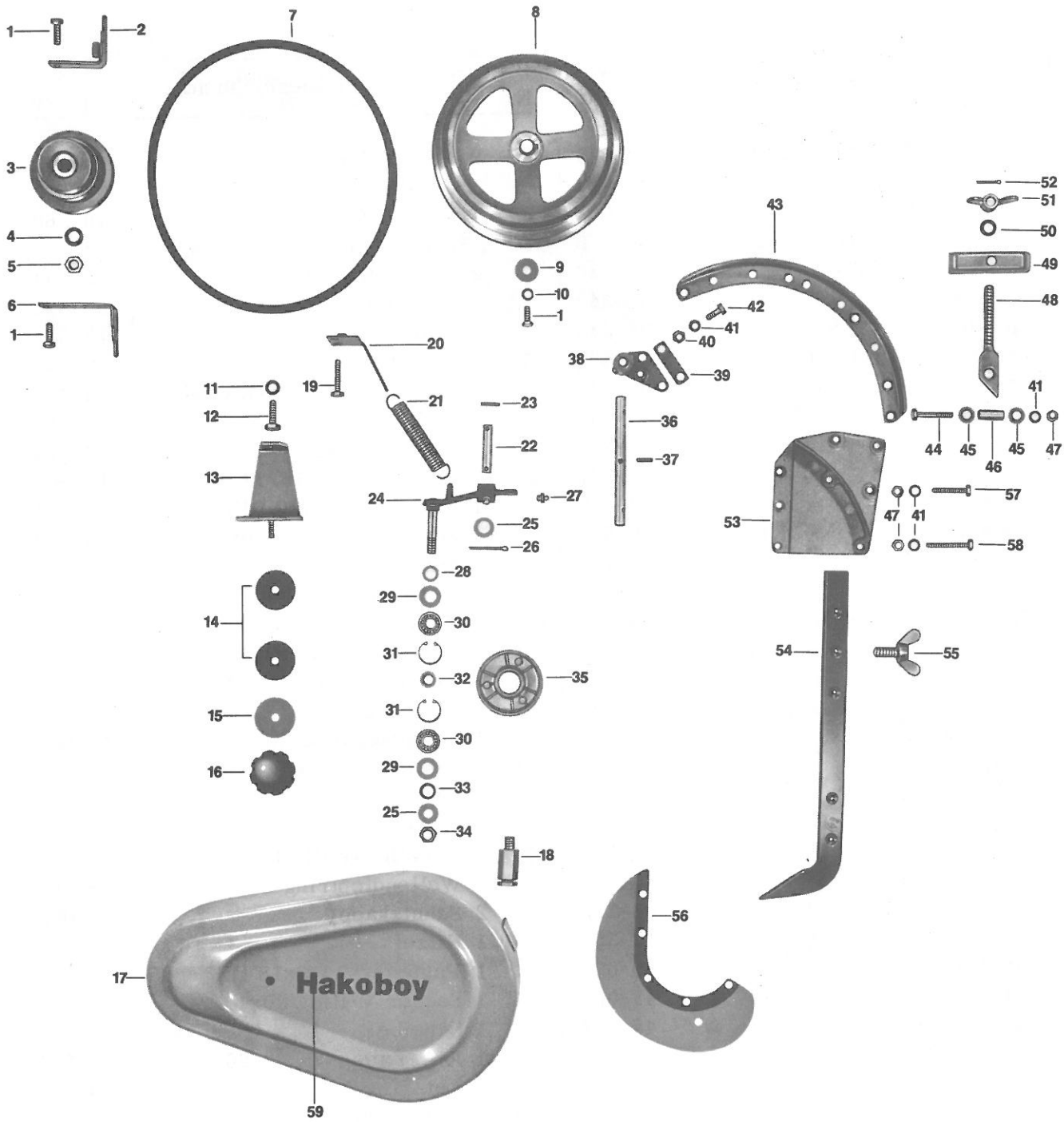


Bild-Nr.	Anz.	Teilbezeichnung	Best.-Lg.-Nr.	Bild-Nr.	Anz.	Teilbezeichnung	Best.-Lg.-Nr.
1	1	Verschlußstopfen F 5	02-525	47	2	Gabelbolzen	07-421
2	2	Felge m. Ventilbohrung	48-072	48	1	Schaltklaue	02-507
	1	Schlauch 2.50-8 Flachbett	32-003	49	1	Spiralstift S 4x20	10-260
	1	Reifen 2.50-8 AM AGRAR	32-015	50	1	Schaltwelle	02-505
3	6	Schraube M6x10 DIN 933	02-526	51	2	Schnurring 10x1,5	02-504
4	37	Federring B6 DIN 127	05-340	52	1	Abstandsrohr	02-503
5	25	Mutter M6 DIN 934	05-333	53	1	Nabe	12-501
6	4	Schraube M8x15 DIN 933	05-308	54	1	Federstab	02-501
7	31	Federring B8 DIN 127	05-341	55	1	Schraube M5x16 DIN 933	05-441
8	1	Felgenflansch	39-052	56	1	Welle	02-512
9	1	Bolzen	04-747	57	1	Distanzhülse	02-513
10	1	Druckfeder	02-521	58	2	Nadelkäfing K 16/17	15-303
11	1	Zugring	02-522	59	1	Tellerfeder A20 DIN 2093	07-524
12	1	Schmiernippel CM8x1 DIN 71412	10-681	60	1	Scheibe 10 DIN 1440	10-670
13	2	Mutter M12 DIN 985	05-149	61	1	Mutter M10 DIN 985	05-150
14	1	Scheibe	04-748	62	1	Verbindungsstück	48-061
15	2	Kugellager 6005 RS DIN 625	04-749	63	1	Typenschild "Hakoboy"	53-464
16	2	Sicherungsring 47x1,75 DIN 472	05-423	64	2	Kerbnagel 2x6 DIN 1476	02-349
17	2	Rohr	04-744	65	1	Gehäusehälfte rechts	48-063
18	1	Flansch	39-051	66	1	Dichtung	48-065
19	1	Scheibenfeder 6x9 DIN 6888	04-746	67	1	Gehäusehälfte links	48-066
20	1	Lagerflansch	39-050	68	1	Kette 1x15,875x9,65x50	
21	1	Flanschdichtung	02-516			DIN 8187	19-028
22	10	Schraube M6x20 DIN 933	05-302	69	1	Werkzeugwelle	44-008
23	1	Dichtring A 40x52x7 DIN 3760	04-745	70	2	Nadelhülse HK 4520	08-046
24	1	O-Ring 24x2,5	15-624	71	2	Wellendichtring	08-060
25	2	Kugellager 6005 DIN 625	05-213	72	2	Schutzkappe	17-049
26	1	Seeger-Stützscheibe 25x35x2	13-556	73	1	Ritzel	04-751
27	1	Radkasten links	48-070	74	1	Paßfeder A6x6x18 DIN 6885	02-207
28	1	Dichtung	48-069	75	1	Seeger V-Ring 20x1,2	15-386
29	1	Radkasten rechts	48-067	76	1	Scheibe	04-754
30	1	Gummistopfen 04107	15-440	77	1	INA-Lager NK 32/20	04-752
31	1	Dichtung	04-743	78	1	Lauftring	04-753
32	14	Schraube M6x12 DIN 933	10-450	79	1	O-Ring 20x2	15-509
33	6	Schraube M6x25 DIN 912	02-222	80	1	Sicher.-Ring 42x1,75 DIN 472	15-444
34	6	Mutter M6 DIN 985	05-152	81	1	Lager 6004 2 RS DIN 625	04-625
35	7	Schraube M8x25 DIN 912	10-330	82	2	Scheibe 20x28x0,5	04-643
36	2	Dichtung	02-515	83	1	Dichtring	44-012
37	1	Triebbradwelle	39-049	84	1	Schwenklager	44-034
38	1	Kette 1x9,52x5,72x94 DIN 8187	12-503	85	1	Schraube M6x25 DIN 933	05-303
39	1	Scheibe 13 DIN 125	05-377	86	3	Scheibe 6,4 DIN 125	05-373
40	1	Bundmutter	02-510	87	2	Schraube M8x20 DIN 912	04-554
41	1	Sicherungsblech 13 DIN 432	02-511	88	10	Mutter M8 DIN 934	05-335
42	1	Anlagescheibe	13-525	89	1	Mutter M8 DIN 985	05-151
43	1	Hauptantriebsrad	39-047		1	Getriebe kpl.	37-005
44	1	Kettenrad	12-502				
45	1	Sicherungsring A40x1,75	02-509				
46	1	Schaltnuffe	02-508				

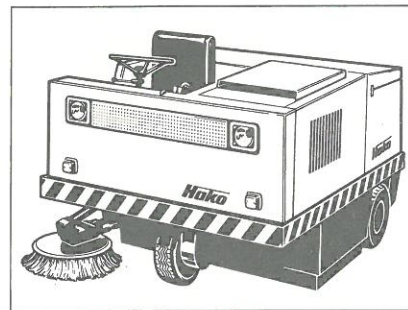


Keilriemenantrieb, Spannrolle, Bremssporn

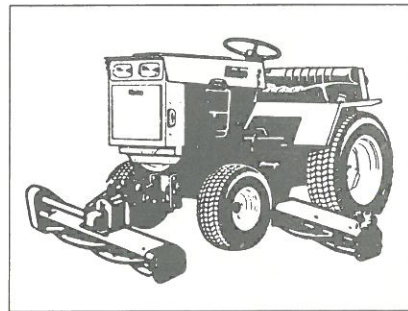
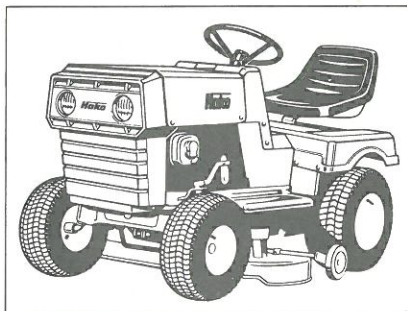
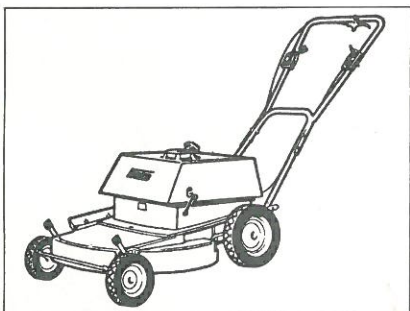
Bild-Nr.	Anz.	Teilbezeichnung	Best.-Lg.-Nr.	Bild-Nr.	Anz.	Teilbezeichnung	Best.-Lg.-Nr.
1	3	Schraube M8x20 DIN 933	05-309	31	2	Sich.-Ring 28x1,2 DIN 472	12-117
2	1	Anlage	39-055	32	1	Distanzrohr	15-330
3	1	Keilriemenscheibe	39-046	33	1	Scheibe für Nilosring	10-149
4	1	Federring B12 DIN 127	05-343	34	1	Mutter M12 DIN 985	05-149
5	1	Mutter M12x1,5 DIN 936	15-410	35	1	Spannrolle	42-007
6	1	Keilriemenanlage	39-056	36	1	Querbolzen	15-438
7	1	Keilriemen 13x950 DIN 2215	17-029	37	1	Spiralstift S4x20	10-260
8	1	Keilriemenscheibe	43-044	38	1	Tragebogenkopf	02-531
9	1	Scheibe R 9,5 DIN 440	02-707	39	1	Lasche	02-532
10	1	Federring B8 DIN 127	05-341	40	2	Mutter BM8 DIN 439	04-650
11	1	Federring B10 DIN 127	05-342	41	2	Federring B8 DIN 127	05-341
12	1	Schraube M10x30 DIN 933	05-316	42	2	Schraube M8x22 DIN 933	15-216
13	1	Haubenhalter	12-515	43	2	Tragebogen	44-033
14	2	Gummischeibe	05-167	44	1	Schraube M8x45 DIN 931	05-312
15	1	Scheibe	05-168	45	2	Abstandshülse	02-533
16	1	Handrad 56/M 8	48-043	46	1	Hülse	02-534
17	1	Keilriemenverkleidung	48-073	47	1	Mutter M8 DIN 934	05-335
18	1	Klemmschraube	02-549	48	1	Spannerbolzen	12-215
19	2	Schraube M8x40 DIN 933	13-370	49	1	Spannbrücke	12-212
	2	Federring B8 DIN 127	05-341	50	1	Federring B12 DIN 127	05-343
20	1	Federhalter	02-546	51	1	Mutter M12 DIN 934	05-337
21	1	Zugfeder	39-054	52	1	Splint 3x25 DIN 94	05-487
22	1	Bolzen 12h 11x60x50 DIN 1433	02-547	53	1	Halterung links	12-508
23	1	Spiralstift S4x24	02-548		1	Halterung rechts	12-506
24	1	Spannrollenhebel	12-516		8	Schraube M8x25 DIN 933	05-310
25	2	Scheibe 13 DIN 125	05-377	54	1	Bremssporn	30-035
26	1	Splint 4x20 DIN 94	05-488	55	1	Schraube M12x25 DIN 316	02-535
27	1	Schmiernippel AM6 DIN 71412	04-591	56	1	Mittelschwert	39-048
28	1	Distanzrohr kurz	15-331	57	3	Schraube M8x40 DIN 933	13-370
29	2	Nilosring 6001 AV	15-328	58	3	Schraube M8x50 DIN 933	05-326
30	2	Kugellager 6001 DIN 625	05-211	59	2	Haftkleber "Hakoboy"	53-463

**Hako, der große Spezialist.
Hako, the great specialist.
Hako, le grand Spécialiste.**

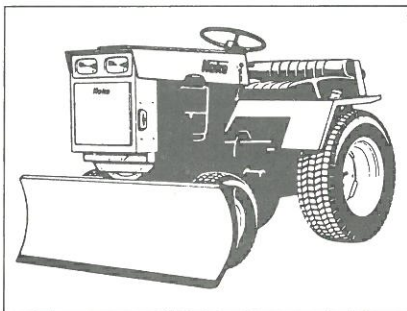
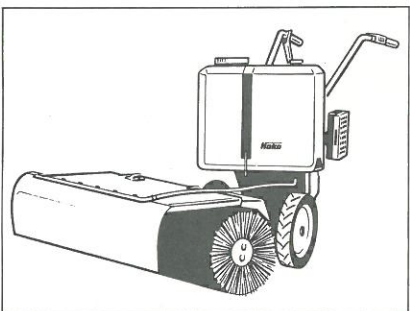
**Kehrmaschinen
Power Sweepers · Balayuses aspirantes**



Rasenmäher · Lawn Mowers · Tondeuses



**Mehrzweckmaschinen
Multi-purpose machines · Tracteurs compacts**



Hako

**Hako-Werke
2060 Bad Oldesloe
Hamburger Straße 209 - 239
Postfach 1444, Telex 0261539
Telefon-Sa.-Nr. (045 31) 70 71**