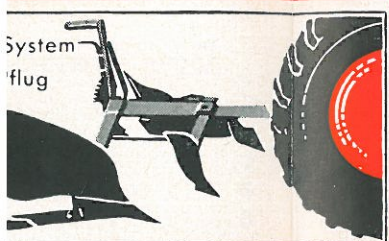


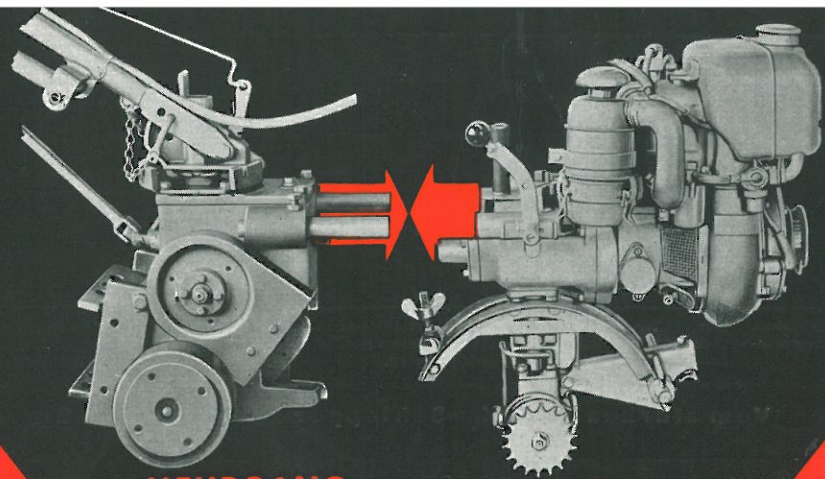
en



Systemflug



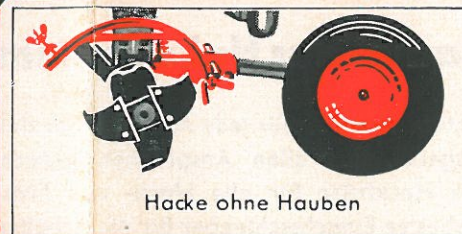
Kultivator



MEHRGANG-KOMBIACHSE und GRUNDGERÄT

Die beiden Bausteine des

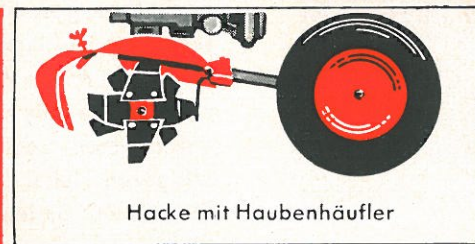
Schmales Hacken



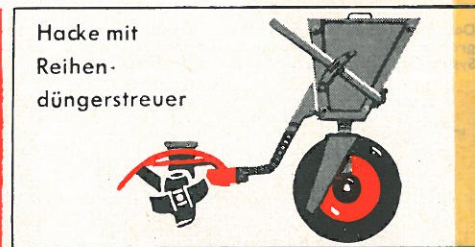
Hacke ohne Hauben



Hacke mit Hauben



Hacke mit Haubenhäufler



Hacke mit Reihen-düngerstreuer

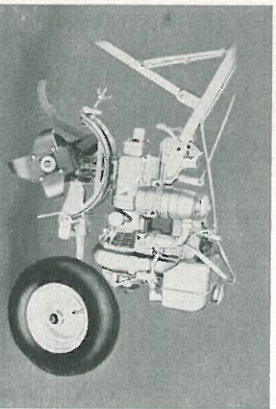
Hako System

Ein leistungsfähiger Einachsschlepper und eine wendige Einradhacke in einer Maschine

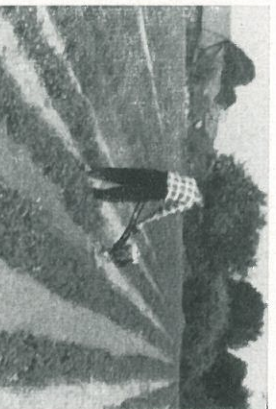
Die Verbindung des Grundgerätes mit der Kombi-Achse ergibt einen vollwertigen Einachsschlepper für alle schweren Zugarbeiten.

Mit dem Grundgerät, einem Führungsrad und den leicht anzubringenden Arbeitswerkzeugen kann man alle Hackarbeiten ausführen.

VIELE 10000 MASCHINEN BEWÄHREN SICH IM DAUERNDEN EINSATZ - DLG GEPRÜFT!



Das Grundgerät des HAKO-Systems, ausgerüstet als Hackfräse mit Bremsspur, kräftigen Hauenmessern und dem Führungsrad.



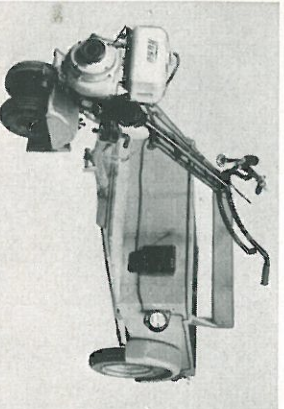
Das HAKO-System ist durch die leicht veränderlichen Drehzahlen für alle Hackarbeiten geeignet. Sicheres Führen durch ein Führungsrad.



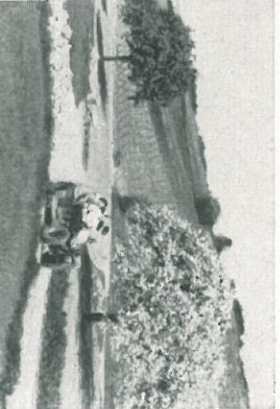
Selbst im Salat bewährt sich das HAKO-System. Hauben und Seitenbleche verhindern eine Beschädigung der Blätter.



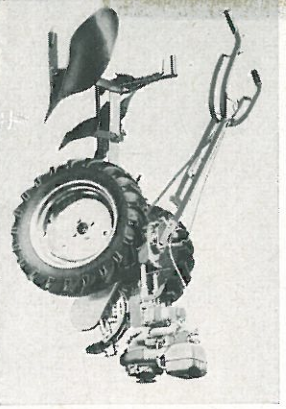
Der HAKO-Blattdücker geschlossenen Kulturen, heran, ohne daß Schader



Der HAKO-Lastenroller transportiert 500 kg mit 20 km/h Geschwindigkeit.



Mit der Kombiachse, großen Rädern und dem Anhängen können Sie auch in bergigen Gelände und auf dem Acker Lasten transportieren. Geschwindigkeit 5 und 20 km/h und Rückwärtsgang.



Das Motorgerät ist hier auf die Kombiachse mit großen Ackerschlepperrifen aufgesetzt. Das HAKO-System wird damit zum kräftigen Einachserschlepper.

Eine gute Sache - das Hako-System

Mit dem HAKO-System haben Sie für jede Arbeit ein speziell geeignetes Arbeitsgerät, das allen Ansprüchen gerecht wird; als wendige Hackfräse für alle Hack- und Fräsarbeiten und als robuster Einachsenschlepper für die Arbeiten mit gezogenen Werkzeugen, die eine starke Zugkraft benötigen. So ergänzt ein Element das andere zu einem Ganzen. Darin liegt die Stärke des 10000fach bewährten HAKO-Systems. Von den vielseitigen Einsatzmöglichkeiten geben die Abbildungen einen guten Eindruck.

Ein weiterer wesentlicher Vorteil: Nach Bedarf und Möglichkeit können Sie Teil für Teil anschaffen, um nach und nach Ihre gesamten Arbeiten zu motorisieren. Die Anschaffung ist hierdurch außerordentlich leicht.

Mit jedem neuen Arbeitsgerät wird das HAKO-System noch rentabler für Sie und bezahlt sich dann selbst. Es macht Sie vollkommener unabhängig. Einen besseren und leistungsfähigeren Helfer können Sie sich nicht wünschen. Das HAKO-System überzeugt!

Vom starken Ein



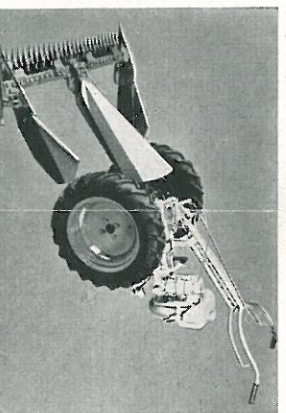
HAKO-System mit Pflugausrüst



Das Motorgerät wird von d
normen . . .



Hier zeigt die HAKO, daß sie einwandfreie Pflugarbeit bis 25 cm Tiefe leistet.



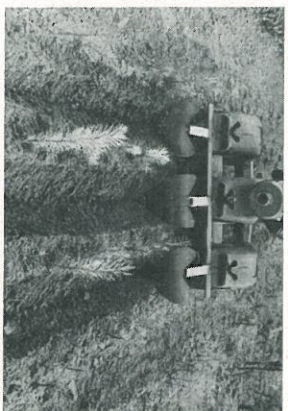
Beim Mähen wird im Rückwärtsgang gearbeitet. Frontmäherwerk und Motorblock stehen somit in gut ausgewogenem Gleichgewicht.



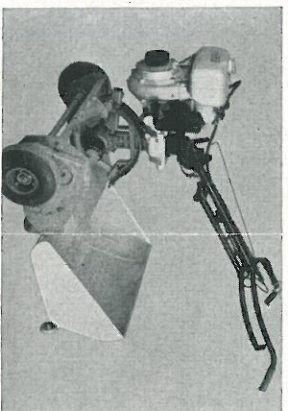
140 cm breit mäht das Gras und Getreide selbst mit denselben Rädern v



Das HAUFLIN mit dem HAKO-System schafft eine ideale Schichtung ohne jede Bodenpressung. HAKO-Düfler sind für Breiten von 25—65 cm verwendbar.



Bei engen Kulturen in Baumschulen leistet die Dreireihenhacke, mit angehängten HAUFLISCHARREN, hier besonders wirtschaftliche Arbeit.



Das HAKO-System mit BUNSE-Rasenmäher ist ideal für die Rasenpflege in Parkanlagen, Großgärten usw. Geeignet, leichte Arbeit, da selbstfahrend.



Mit einer Biegwelle vom HAKO-System wird die Heckenscheren für die Heckenscheren alle Pflegearbeiten.

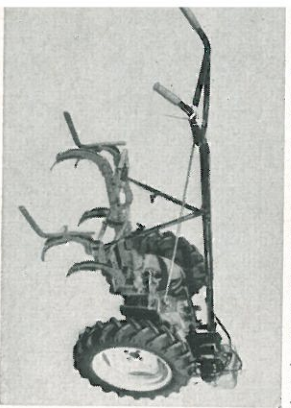
Das Geheimnis hoher Leistung

- Nur ein Führungsrad mit gefederter Schwinggabel. Dadurch einwandfreies Hacken auch in schmalsten Reihen.
- Keine störenden Greiferräder, da automatischer Vorschub durch Werkzeuge.
- Die Drehzahl der Arbeitswelle ist für grobe und feine Krümelung veränderbar.
- Der unverwüstliche, starke 5-PS-110-Motor.
- Kräftiges Kegelradgetriebe mit hohem Wirkungsgrad, kein Schneckengetriebe.
- Federnder Drehstich verhindert bei harten Schlägen Getriebebeschäden.
- Automatische Fliehkraftkupplung (DRP), Abwürgen ausgeschlossen.
- Einhebelbedienung, Gasgeben und Kuppeln durch Gashebel. Großdimensionierter Ölbadluftfilter.
- Zapfwellenanschluß für Biegwelle zum Antrieb von Heckenscheren und für alle stationären Arbeiten.
- Führungsholm seitlich und in der Höhe verstellbar. Dadurch bequemes Führen, gehackter Boden wird nicht mehr betreten.
- Schnelles Verbinden von Grundgerät und Kombiachse.

HAKO HANS KOCH & SOHN - BAD OLDESLOE

Berliner Ring 21 — 27, Lübecker Straße 34 u. 36, Fernruf 20 38 - 20 39 - 20 30

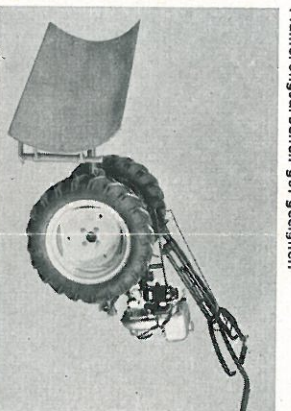
Das HAKO-System mit Verstellkultivator und Feinfeuerung ermöglicht eine sehr genaue Arbeit. Feuerung durch axiales Drehen des Holmes (DBF).



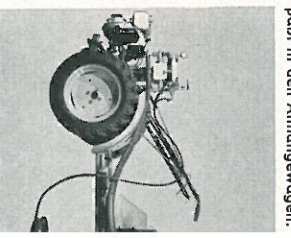
HAKO-System mit mehrreihigem Sembdner-Sägerät für alle Feinsaat. Auch Dübels möglich.



Der Schneepflug ist nach beiden Seiten im Anstellwinkel verstellbar. Arbeitsbreite 150 cm. Auch für Planierungsarbeiten gut geeignet.



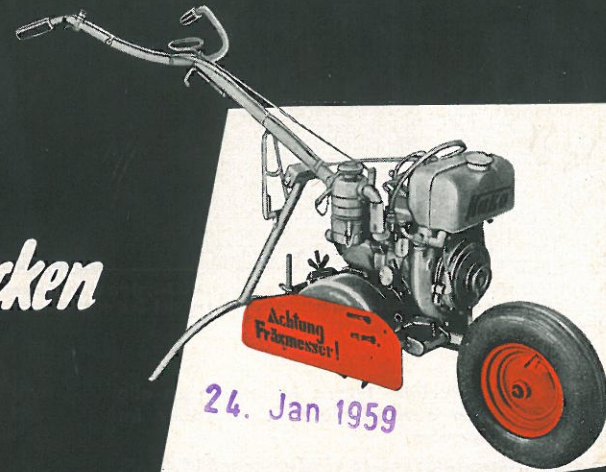
HAKO-System mit Hochdruck Auch für Feldspritzung geeignet. In den Anhängewagen.



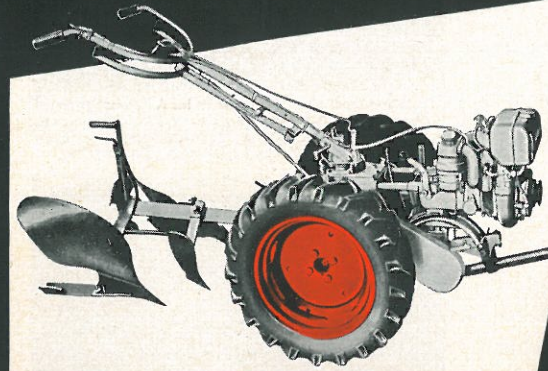
Überreicht durch:

- 2 Vorwärts- und 2 Rückwärtsgänge. Darüber hinaus Anpassung gewünschten Geschwindigkeiten durch auswechselbare Kettenringe.
 - Für alle Arbeiten dieselben großen Gummiräder 6-16 AS oder sogar 6,00.
 - Hohe Zugkraft durch gute Bodenhaftung, große Bodenfahrfreiheit, Kupplung der Arbeitsgeräte.
 - Arbeitgeschwindigkeit: Zwischen 1 und 6 km/h beliebig veränderbar. Arbeitsbreite 3—15 cm, mit Tiefenmessern je nach Bodenart bis zu Arbeitsbreiten: 12, 14, 18, 24, 30, 35, 40, 50 und 70 cm. Arbeitsmesser: Hackmesser 1—3 ha täglich. Gewicht 50 kg. Werkzeuge: Hackmesser, Hauenmesser je nach Bodenart.
- Eine vollständige Gerätereihe steht zur Verfügung.

Schmales Hacken



24. Jan 1959



Tiefes Pflügen

Mit nur einem Gerät!

Hauko System